

Dieses Produkt enthält Lichtquellen der Energieeffizienzklasse D



Spannung, ~220-240V,0/50-60HZ  
 Schutzart: IP 40  
 nach DIN EN 60598/VDE 0711

**Produktbeschreibung**

Halbrunde Kunstglaswanne aus opalem, schlagzähem, UV-stabilisiertem Polycarbonat (PC).  
 Strukturierte Wannenoberfläche.  
 Schlagfestigkeit IK10.

Farbe weiß

**Ausführung:** Einzelwannenleuchte rund, mit LED-Modulen für Decken- oder Wandmontage.  
 Rundes, tiefgezogenes, verwindungssteifes Stahlblechgehäuse, weiß pulverbeschichtet.  
 Federklammern für die Wannenefestigung.  
 Bestückt mit RIDI-LED-Modulen. LED-Rechteckmodule auf dem Leuchtenboden und zusätzlich auf Hutprofilwinkel montiert für homogene Ausleuchtung der Leuchtenwanne. LED-Module mit beidseitiger Kupferbeschichtung für optimale Wärmeverteilung.  
 Über einen integrierten, flexiblen Widerstand (ResFlex) lassen sich 10 unterschiedliche Widerstände und damit 10 unterschiedliche Lichtströme für die Leuchte einstellen (Werkseinstellung: Maximaler Lichtstrom).

Farbwiedergabeindex Ra >= 80, Farbtemperatur 3000 Kelvin (830)

**Elektrische Ausführungen:**

- el. Konv. (-RF): Leuchten mit flexiblem Widerstand ResFlex. Elektronischer Konverter für LED, 220-240 Volt, 0/50-60 Hz und innen liegender Anschlussklemme.

**Betriebsgerät:** schaltbar

**Montage:** Direkte Decken- oder Wandmontage ohne weiteres Zubehör.

**inkl. Leuchtmittel LED-M**

**ResFlex:** Folgende Lichtströme sind über die verschiedenen Stufen des ResFlex einstellbar:

Pos	I (mA)	Flux (lm)	P (W)	Ta min (°C)	Ta max (°C)
0	700	4529	31	0	0
1	733	4733	34	0	0
2	767	4936	36	0	0
3	800	5137	38	0	0
4	833	5337	40	0	0
5	867	5536	42	0	0
6	900	5733	44	0	0
7	933	5929	47	0	0
8	967	6124	49	0	0
9	1000	6330	51	0	0

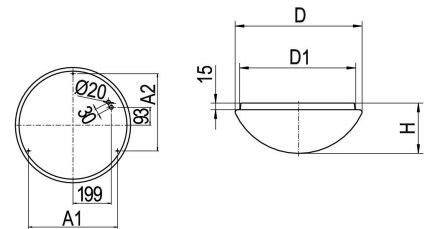
**Hinweis:** Die Werte im Bereich „Technische Daten“ beziehen sich auf die ResFlex-Position 9 (Werkseinstellung).  
 Die Ta min und Ta max Werte der ResFlex Tabelle gelten nicht für Notlichtvarianten.

**Produktbild**



**Technische Daten / Abmessungen**

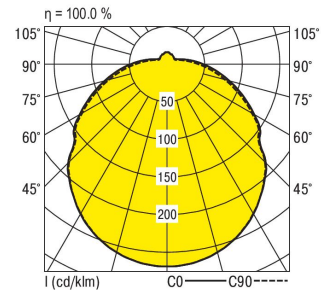
Maße [mm]	
H	165
D	600
D1	560
D2	600
A1	464
A2	402
Gewicht [kg]	4,5



Anzahl Betriebsgeräte	1	Anzahl Betriebsg. an LS B 16A	23
Nennlebensdauer-LED	L80B50		
Betriebsdauer [h]	50.000		
Umgebungstemp. tq [°C]	25		

**Lichttechnische Daten**

Phi_u [%]	88.05
Phi_o [%]	11.95
LITG/DIN	B 31
UTE	0.88G 0.12T
Leuchtenlichtstrom [lm]	6330
Leuchtenleistung [W]	51
Leuchteneffizienz [lm/W]	124
Farbortoleranz (initial)	< 3 SDCM
Farbtemperatur [K]	3000
Farbwiedergabeindex Ra	>= 80



Blendungsbewertung nach UGR		70	70	50	50	30	70	70	50	50	30
p-Decke		70	70	50	50	30	70	70	50	50	30
p-Wände		50	30	50	30	30	50	30	50	30	30
p-Nutzebene		20	20	20	20	20	20	20	20	20	20
Raumabmessungen	Blickrichtung quer	Blickrichtung parallel									
X	Y										
2H	2H	18.7	21.1	18.8	21.3	21.4	18.6	21.0	18.7	21.2	21.3
	3H	20.1	22.5	20.3	22.7	22.9	19.9	22.4	20.2	22.5	22.7
	4H	20.8	23.2	21.0	23.4	23.6	20.6	23.0	20.8	23.1	23.3
	6H	21.4	23.7	21.7	24.0	24.2	21.1	23.4	21.4	23.7	23.9
	8H	21.6	24.0	21.9	24.2	24.5	21.3	23.7	21.6	23.9	24.1
	12H	21.9	24.2	22.2	24.4	24.7	21.5	23.8	21.8	24.1	24.3
4H	2H	19.1	21.4	19.3	21.6	21.8	19.0	21.4	19.2	21.6	21.8
	3H	20.7	23.0	21.0	23.2	23.5	20.5	22.8	20.8	23.1	23.3
	4H	21.4	23.7	21.8	24.0	24.3	21.2	23.5	21.6	23.8	24.1
	6H	22.2	24.4	22.5	24.7	25.0	21.9	24.1	22.2	24.4	24.7
	8H	22.5	24.7	22.9	25.0	25.4	22.1	24.4	22.5	24.7	25.0
	12H	22.8	24.9	23.2	25.3	25.7	22.4	24.6	22.8	24.9	25.3
8H	4H	21.6	23.8	21.9	24.1	24.4	21.4	23.6	21.7	23.9	24.3
	6H	22.5	24.6	22.9	25.0	25.4	22.2	24.3	22.6	24.7	25.1
	8H	22.9	25.0	23.3	25.4	25.8	22.6	24.7	23.0	25.1	25.5
	12H	23.3	25.4	23.8	25.8	26.3	22.9	25.0	23.4	25.5	25.9
12H	4H	21.5	23.7	21.9	24.0	24.4	21.3	23.5	21.7	23.9	24.2
	6H	22.5	24.6	22.9	25.0	25.4	22.2	24.3	22.7	24.7	25.1
	8H	23.0	25.1	23.4	25.5	25.9	22.7	24.8	23.1	25.2	25.6

Korrigierte Blendindizes für einen Gesamtlichtstrom von 6330 lm