

Dieses Produkt enthält Lichtquellen der Energieeffizienzklasse D

Spannung, ~220-240V,50-60HZ



Schutzart: IP 40  
nach DIN EN 60598/VDE 0711

**Produktbeschreibung**

Halbrunde Kunstglaswanne aus opalem, schlagzähem, UV-beständigem PMMA.  
Wannenoberfläche satiniert.  
Schlagfestigkeit IK10.

Farbe weiß

**Ausführung:** Einzelwannenleuchte rund, mit LED-Modulen für Decken- oder Wandmontage.  
Rundes, tiefgezogenes, verwindungssteifes Stahlblechgehäuse, weiß pulverbeschichtet.  
Federklammern für die Wannenbefestigung an Stahlblechgehäuse angebracht,  
Wannenbefestigung über einfaches Drehrastverfahren.  
Bestückt mit RIDI-LED-Modulen. LED-Rechteckmodule auf dem Leuchtenboden und zusätzlich auf Hutprofilwinkel montiert für homogene Ausleuchtung der Leuchtenwanne..  
LED-Module mit beidseitiger Kupferbeschichtung für optimale Wärmeverteilung.  
Über einen integrierten, flexiblen Widerstand (ResFlex) lassen sich 10 unterschiedliche Widerstände und damit 10 unterschiedliche Lichtströme für die Leuchte einstellen (Werkseinstellung: Maximaler Lichtstrom).

Farbwiedergabeindex Ra >= 80, Farbtemperatur 4000 Kelvin (840)

**Elektrische Ausführungen:**

- el. Konv. (-RF): Leuchten mit flexiblem Widerstand ResFlex. Elektronischer Konverter für LED, 220-240 Volt, 0/50-60 Hz und innen liegender Anschlussklemme.

**Betriebsgerät:** schaltbar

**Montage:** Direkte Decken- oder Wandmontage ohne weiteres Zubehör.

**inkl. Leuchtmittel LED-M**

**ResFlex:** Folgende Lichtströme sind über die verschiedenen Stufen des ResFlex einstellbar:

Pos	I (mA)	Flux (lm)	P (W)	Ta min (°C)	Ta max (°C)
0	200	1036	7	0	0
1	289	1479	10	0	0
2	378	1918	14	0	0
3	467	2352	18	0	0
4	556	2781	21	0	0
5	644	3203	25	0	0
6	733	3620	28	0	0
7	822	4031	32	0	0
8	911	4435	35	0	0
9	1000	4840	39	0	0

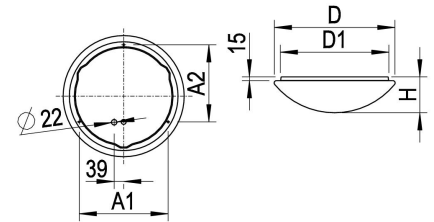
**Hinweis:** Die Werte im Bereich „Technische Daten“ beziehen sich auf die ResFlex-Position 9 (Werkseinstellung).  
Die Ta min und Ta max Werte der ResFlex Tabelle gelten nicht für Nottlichtvarianten.

**Produktbild**



**Technische Daten / Abmessungen**

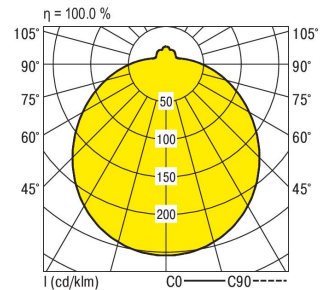
Maße [mm]	
H	145
D	490
D1	434
D2	490
A1	360
A2	312
Gewicht [kg]	2,1



Anzahl Betriebsgeräte	1	Anzahl Betriebsg. an LS B 16A	22
Nennlebensdauer-LED	L80B50		
Betriebsdauer [h]	50.000		
Umgebungstemp. tq [°C]	25		

**Lichttechnische Daten**

Phi_u [%]	85.23
Phi_o [%]	14.77
LITG/DIN	B 31
UTE	0.85G 0.15T
Leuchtenlichtstrom [lm]	4840
Leuchtenleistung [W]	39
Leuchteneffizienz [lm/W]	124
Farbortoleranz (initial)	< 3 SDCM
Farbtemperatur [K]	4000
Farbwiedergabeindex Ra	>= 80



Raumabmessungen		Blickrichtung quer					Blickrichtung parallel				
X	Y	70	70	50	50	30	70	70	50	50	30
2H	2H	18.8	20.5	19.0	20.7	20.8	18.8	20.5	19.0	20.6	20.7
	3H	20.4	22.0	20.6	22.1	22.3	20.4	22.0	20.6	22.1	22.3
	4H	21.1	22.7	21.3	22.8	23.0	21.1	22.7	21.3	22.8	23.0
	6H	21.8	23.2	22.0	23.4	23.6	21.8	23.2	22.0	23.4	23.6
	8H	22.1	23.5	22.3	23.7	23.9	22.1	23.5	22.3	23.7	23.9
	12H	22.3	23.7	22.6	23.9	24.1	22.3	23.7	22.6	23.9	24.1
4H	2H	19.4	20.9	19.6	21.1	21.2	19.4	20.9	19.6	21.1	21.2
	3H	21.1	22.5	21.4	22.7	22.9	21.1	22.5	21.4	22.7	22.9
	4H	22.0	23.3	22.3	23.5	23.8	22.0	23.3	22.3	23.5	23.8
	6H	22.8	24.0	23.1	24.3	24.6	22.8	24.0	23.1	24.3	24.6
	8H	23.2	24.3	23.5	24.6	24.9	23.2	24.3	23.5	24.6	24.9
	12H	23.5	24.6	23.9	24.9	25.2	23.5	24.6	23.9	24.9	25.2
8H	4H	22.3	23.4	22.6	23.7	24.0	22.2	23.4	22.6	23.7	24.0
	6H	23.3	24.3	23.7	24.6	25.0	23.3	24.3	23.6	24.6	25.0
	8H	23.8	24.7	24.2	25.1	25.5	23.8	24.7	24.2	25.1	25.5
	12H	24.2	25.1	24.7	25.5	25.9	24.2	25.1	24.7	25.5	25.9
12H	4H	22.3	23.4	22.6	23.7	24.0	22.3	23.4	22.6	23.7	24.0
	6H	23.3	24.3	23.7	24.7	25.0	23.3	24.3	23.7	24.7	25.0
	8H	23.9	24.8	24.3	25.2	25.6	23.9	24.8	24.3	25.2	25.6

Korrigierte Blendindizes für einen Gesamtlichtstrom von 4840 lm