

Dieses Produkt enthält Lichtquellen der Energieeffizienzklasse E

Spannung, ~230-240V,50-60HZ



Schutzart: IP 40  
nach DIN EN 60598/VDE 0711

**Produktbeschreibung**

Durchmesser 235 mm. Reflektor weiß, aus Reinaluminium, pulverbeschichtet ähnlich RAL9016, reflexionsverstärkt.

**Farbe** weiß

**Ausführung:** Anbaudownlight Durchmesser 235 mm für Decken- und Pendelmontage, mit RIDI-LED-Modul. Gehäusezylinder und Geräteträgerplatte aus Stahlblech. Unterer Gehäuse ring aus Metalldruckguss mit integrierter Haltevorrichtung zur werkzeuglosen Aufnahme des Dekorings, bzw. Zubehörs. Gehäuse weiß (ähnlich RAL9016) pulverbeschichtet. Dekorring aus Polycarbonat (PC), weiß, mit Bajonettverschluss. Schutzart IP 40.

Bestückt mit RIDI-LED-Modul, 2000, 3000 und 4000 Lumen mit Passiv-Kühlkörper. Funktionsmodul aus weißem Polycarbonat, zur Aufnahme des Reflektors über Bajonettverschluss. Diffusor aus transparentem, innen satiniertem Polycarbonat zum Schutz der LEDs, in Funktionsmodul eingeklipst (Diffusor opal auf Anfrage lieferbar).

Farbwiedergabeindex Ra >= 80, Farbtemperatur 3000 Kelvin (830)

**Elektrische Ausführungen:**

- dim. Konv. DALI: Elektronischer DALI-Konverter für LED, 220-240 Volt, 0/50-60 Hz und innen liegender Anschlussklemme 5x2,5mm<sup>2</sup>.

**Betriebsgerät:** dimmbar DALI

**Montage:** Die Leuchte ist für die Einzelmontage an der Decke oder mit Zubehör zum Abpendeln vorgesehen. Schraubenmaterial und dergleichen ist bauseits zu beschaffen.

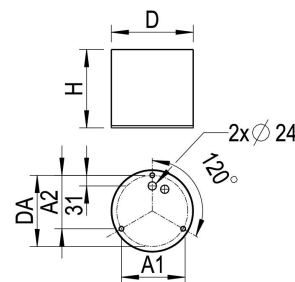
**inkl. Leuchtmittel LED-M**

**Produktbild**



**Technische Daten / Abmessungen**

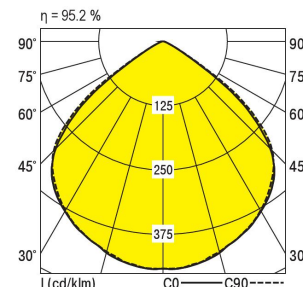
Maße [mm]	
H	228
D	235
D2	235
DA	206
A1	178
A2	155
Gewicht [kg]	
	3,56



Anzahl Betriebsgeräte	1	Anzahl Betriebsg. an LS B 16A	17
Nennlebensdauer-LED	L80B50		
Betriebsdauer [h]	50.000		
Umgebungstemp. tq [°C]	25		

**Lichttechnische Daten**

Phi_u [%]	100.0
Phi_o [%]	0.0
LITG/DIN	A 50
UTE	0.95C
Leuchtenlichtstrom [lm]	4046
Leuchtenleistung [W]	31
Leuchteneffizienz [lm/W]	130
Farbortoleranz (initial)	< 3 SDCM
Farbtemperatur [K]	3000
Farbwiedergabeindex Ra	>= 80



Blendungsbewertung nach UGR											
		70	70	50	50	30	70	70	50	50	30
p-Decke		50	30	50	30	30	50	30	50	30	30
p-Wände		20	20	20	20	20	20	20	20	20	20
p-Nutzebene		Blickrichtung quer					Blickrichtung parallel				
Raumabmessungen X Y											
2H	2H	26.5	27.6	26.7	27.8	28.0	26.8	27.9	27.0	28.1	28.3
	3H	26.3	27.3	26.6	27.6	27.8	26.6	27.6	26.9	27.9	28.1
	4H	26.3	27.2	26.6	27.4	27.7	26.6	27.5	26.9	27.7	28.0
	6H	26.2	27.0	26.5	27.3	27.6	26.5	27.3	26.8	27.6	27.9
	8H	26.2	27.0	26.5	27.3	27.6	26.5	27.3	26.8	27.6	27.8
12H	26.1	26.9	26.5	27.2	27.5	26.4	27.2	26.8	27.5	27.8	
4H	2H	26.3	27.2	26.6	27.5	27.8	26.6	27.5	26.9	27.8	28.0
	3H	26.2	27.0	26.6	27.3	27.6	26.5	27.3	26.9	27.6	27.9
	4H	26.2	26.8	26.5	27.2	27.5	26.4	27.1	26.8	27.5	27.8
	6H	26.1	26.7	26.5	27.1	27.4	26.4	27.0	26.8	27.3	27.7
	8H	26.1	26.6	26.5	27.0	27.4	26.3	26.9	26.8	27.3	27.7
12H	26.0	26.5	26.5	26.9	27.3	26.3	26.8	26.7	27.2	27.6	
8H	4H	26.1	26.6	26.5	27.0	27.4	26.3	26.9	26.7	27.2	27.6
	6H	26.0	26.4	26.4	26.8	27.3	26.3	26.7	26.7	27.1	27.6
	8H	26.0	26.3	26.4	26.8	27.2	26.2	26.6	26.7	27.0	27.5
	12H	25.9	26.2	26.4	26.7	27.2	26.2	26.5	26.7	27.0	27.5
12H	4H	26.0	26.5	26.5	26.9	27.3	26.3	26.8	26.7	27.2	27.6
	6H	26.0	26.3	26.4	26.8	27.2	26.2	26.6	26.7	27.0	27.5
	8H	25.9	26.2	26.4	26.7	27.2	26.2	26.5	26.7	27.0	27.5

Korrigierte Blendindizes für einen Gesamtlichtstrom von 4250 lm