

Dieses Produkt enthält Lichtquellen der Energieeffizienzklasse D



Spannung, ~220-240V,50-60HZ

Schutzart: IP 20

Prüfzeichen



**Produktbeschreibung**

Ein Kunststoffstirnteil mit eingebauter Schukosteckdose (max. 16A) und eingebauter Netzschalter. Schutzart IP 20.

**Farbe** weiß, ähnlich RAL 9016

**Ausführung:** Einzelleuchte für Decken- oder Wandmontage. Geräteträger aus Stahlblech, weiß lackiert, mit Kunststoffstirnteilen aus UV-beständigem Polyamid. LED-Module als lineare Flächenplatine ausgebildet. Mid-Power LEDs für gleichmäßige Ausleuchtung und maximale Effizienz. Wanne aus opalem, UV-beständigem PMMA mit satinierter Oberfläche. Wanne ohne Verschlüsse direkt auf das Aluminiumprofil werkzeuglos aufgeclipst.

Farbwiedergabeindex Ra >= 80, Farbtemperatur 3000 Kelvin (830)

**Elektrische Ausführungen:**

- el. Konv.: Elektronischer Konverter für LED, 220-240 Volt, 0/50-60 Hz und außen liegender Anschlussklemme.

**Betriebsgerät:** schaltbar

**Montage:** Direkte Decken- oder Wandmontage ohne weiteres Zubehör.

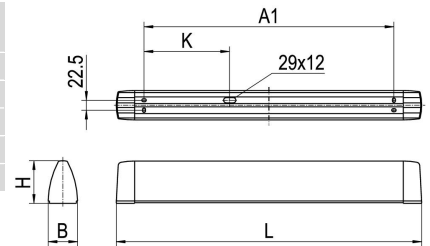
**inkl. Leuchtmittel LED-M**

**Produktbild**



**Technische Daten / Abmessungen**

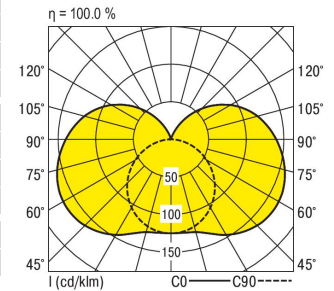
Maße [mm]	
L	660
B	67
H	97
A1	532
Gewicht [kg]	
	1,69



<b>Anzahl Betriebsgeräte</b>	1	<b>Anzahl Betriebsg. an LS B 16A</b>	36
		<b>Anzahl Betriebsg. an LS B 10A</b>	23
<b>Nennlebensdauer-LED</b>	L80B50		
<b>Betriebsdauer [h]</b>	50.000		
<b>Umgebungstemp. tq [°C]</b>	25		
<b>Zulässiger Temperaturbereich [°C] (nicht kondensierend)</b>	min. -20°C max. +25		

**Lichttechnische Daten**

<b>Phi_u [%]</b>	70.98
<b>Phi_o [%]</b>	29.02
<b>LITG/DIN</b>	B 21
<b>UTE</b>	0.71H 0.29T
<b>Leuchtenlichtstrom [lm]</b>	1700
<b>Leuchtenleistung [W]</b>	13
<b>Leuchteffizienz [lm/W]</b>	130
<b>Farbortoleranz (initial)</b>	< 3 SDCM
<b>Farbtemperatur [K]</b>	3000
<b>Farbwiedergabeindex Ra</b>	>= 80



Blendungsbewertung nach UGR		70	70	50	50	30	70	70	50	50	30	
p-Decke		70	70	50	50	30	70	70	50	50	30	
p-Wände		50	30	50	30	30	50	30	50	30	30	
p-Nutzebene		20	20	20	20	20	20	20	20	20	20	
Raumabmessungen	Blickrichtung quer						Blickrichtung parallel					
	X	Y										
2H	2H	17.9	19.6	18.3	19.9	20.3	15.1	16.7	15.5	17.1	17.5	
	3H	20.4	21.9	20.8	22.3	22.8	16.4	18.0	16.9	18.4	18.8	
	4H	21.6	23.0	22.0	23.5	24.0	17.0	18.4	17.4	18.9	19.3	
	6H	22.8	24.1	23.2	24.6	25.1	17.3	18.6	17.7	19.1	19.6	
	8H	23.3	24.7	23.8	25.1	25.7	17.3	18.7	17.8	19.2	19.7	
	12H	23.9	25.2	24.4	25.6	26.2	17.4	18.6	17.9	19.1	19.7	
4H	2H	18.4	19.8	18.8	20.2	20.7	16.4	17.8	16.8	18.3	18.8	
	3H	21.0	22.3	21.5	22.8	23.3	18.0	19.3	18.5	19.8	20.4	
	4H	22.4	23.6	22.9	24.1	24.7	18.7	19.9	19.3	20.5	21.1	
	6H	23.7	24.8	24.3	25.4	26.0	19.2	20.4	19.8	20.9	21.5	
	8H	24.4	25.4	25.0	26.0	26.7	19.4	20.4	19.9	21.0	21.7	
	12H	25.0	26.0	25.6	26.6	27.3	19.4	20.4	20.0	21.0	21.7	
8H	4H	22.6	23.6	23.1	24.2	24.9	19.7	20.7	20.3	21.3	22.0	
	6H	24.2	25.1	24.8	25.7	26.4	20.5	21.5	21.2	22.1	22.8	
	8H	25.0	25.9	25.6	26.5	27.2	20.9	21.8	21.5	22.4	23.1	
	12H	25.8	26.6	26.5	27.3	28.0	21.1	21.9	21.8	22.6	23.3	
12H	4H	22.5	23.5	23.1	24.1	24.8	19.9	20.9	20.5	21.5	22.2	
	6H	24.2	25.1	24.8	25.7	26.5	20.9	21.8	21.6	22.4	23.2	
	8H	25.1	25.9	25.8	26.6	27.3	21.4	22.2	22.1	22.9	23.7	

Korrigierte Blendindizes für einen Gesamtlichtstrom von 1700 lm