

Schutzart:  
nach DIN EN 60598/VDE 0711

IP 54

### Produktbeschreibung

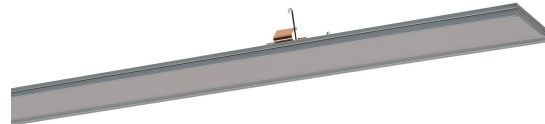
Blindstück aus profiliertem Stahlblech, kann anstelle eines Geräteträgers montiert werden.  
Mit Halteklammer. Incl. Dichtungen. Schutzart IP54.

**Farbe** silber, ähnlich RAL 9006

•

**Betriebsgerät:**

### Produktbild



### Technische Daten / Abmessungen

<b>Maße [mm]</b>	
<b>L</b>	1000
<b>B</b>	64
<b>H</b>	50
<b>Gewicht [kg]</b>	0,379