

Dieses Produkt enthält Lichtquellen der Energieeffizienzklasse D



Spannung,	~220-240V,50-60HZ
Schutzart:	IP 40
Prüfzeichen	

Produktbeschreibung

Ein Kunststoffstirnteil mit eingebautem Netzschalter. Schutzart IP 40.

Farbe weiß, ähnlich RAL 9016

Ausführung: Einzelleuchte für Decken- oder Wandmontage. Geräteträger aus Stahlblech, weiß lackiert, mit Kunststoffstirnteilen aus UV-beständigem Polyamid. LED-Module als lineare Flächenplatine ausgebildet. Mid-Power LEDs für gleichmäßige Ausleuchtung und maximale Effizienz. Wanne aus opalem, UV-beständigem PMMA mit satiniertes Oberfläche. Wanne ohne Verschlüsse direkt auf das Aluminiumprofil werkzeuglos aufgekleipst.

Farbwiedergabeindex Ra >= 80, Farbtemperatur 4000 Kelvin (840)

Elektrische Ausführungen:

- el. Konv.: Elektronischer Konverter für LED, 220-240 Volt, 0/50-60 Hz und außen liegender Anschlussklemme.

Betriebsgerät: schaltbar

Montage: Direkte Decken- oder Wandmontage ohne weiteres Zubehör.

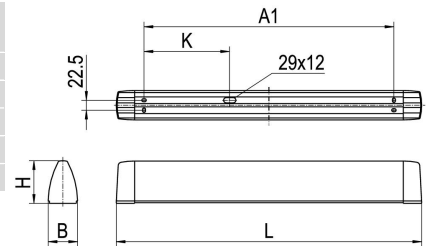
inkl. Leuchtmittel LED-M

Produktbild



Technische Daten / Abmessungen

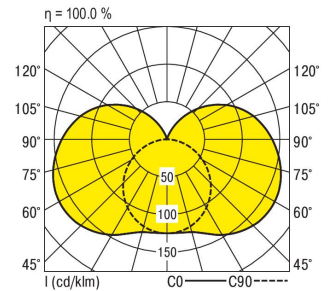
Maße [mm]	
L	660
B	67
H	97
A1	532
Gewicht [kg]	1,69



Anzahl Betriebsgeräte	1	Anzahl Betriebsg. an LS B 16A	36
		Anzahl Betriebsg. an LS B 10A	23
Nennlebensdauer-LED	L80B50		
Betriebsdauer [h]	50.000		
Umgebungstemp. tq [°C]	25		
Zulässiger Temperaturbereich [°C] (nicht kondensierend)		min. -20°C	max. +25

Lichttechnische Daten

Phi_u [%]	70.98
Phi_o [%]	29.02
LITG/DIN	B 21
UTE	0.71H 0.29T
Leuchtenlichtstrom [lm]	1700
Leuchtenleistung [W]	13
Leuchteneffizienz [lm/W]	130
Farbortoleranz (initial)	< 3 SDCM
Farbtemperatur [K]	4000
Farbwiedergabeindex Ra	>= 80



Blendbewertung nach UGR		70	70	50	50	30	70	70	50	50	30
p-Decke		70	70	50	50	30	70	70	50	50	30
p-Wände		50	30	50	30	30	50	30	50	30	30
p-Nutzebene		20	20	20	20	20	20	20	20	20	20
Raumabmessungen		Blickrichtung quer					Blickrichtung parallel				
X	Y										
2H	2H	17.9	19.6	18.3	19.9	20.3	15.1	16.7	15.5	17.1	17.5
	3H	20.4	21.9	20.8	22.3	22.8	16.4	18.0	16.9	18.4	18.8
	4H	21.6	23.0	22.0	23.5	24.0	17.0	18.4	17.4	18.9	19.3
	6H	22.8	24.1	23.2	24.6	25.1	17.3	18.6	17.7	19.1	19.6
	8H	23.3	24.7	23.8	25.1	25.7	17.3	18.7	17.8	19.2	19.7
	12H	23.9	25.2	24.4	25.6	26.2	17.4	18.6	17.9	19.1	19.7
4H	2H	18.4	19.8	18.8	20.2	20.7	16.4	17.8	16.8	18.3	18.8
	3H	21.0	22.3	21.5	22.8	23.3	18.0	19.3	18.5	19.8	20.4
	4H	22.4	23.6	22.9	24.1	24.7	18.7	19.9	19.3	20.5	21.1
	6H	23.7	24.8	24.3	25.4	26.0	19.2	20.4	19.8	20.9	21.5
	8H	24.4	25.4	25.0	26.0	26.7	19.4	20.4	19.9	21.0	21.7
	12H	25.0	26.0	25.6	26.6	27.3	19.4	20.4	20.0	21.0	21.7
8H	4H	22.6	23.6	23.1	24.2	24.9	19.7	20.7	20.3	21.3	22.0
	6H	24.2	25.1	24.8	25.7	26.4	20.5	21.5	21.2	22.1	22.8
	8H	25.0	25.9	25.6	26.5	27.2	20.9	21.8	21.5	22.4	23.1
	12H	25.8	26.6	26.5	27.3	28.0	21.1	21.9	21.8	22.6	23.3
12H	4H	22.5	23.5	23.1	24.1	24.8	19.9	20.9	20.5	21.5	22.2
	6H	24.2	25.1	24.8	25.7	26.5	20.9	21.8	21.6	22.4	23.2
	8H	25.1	25.9	25.8	26.6	27.3	21.4	22.2	22.1	22.9	23.7

Korrigierte Blendindizes für einen Gesamtlichtstrom von 1700 lm