



Spannung, ~220-240V,50-60HZ
 Schutzart: IP 20
 nach DIN EN 60598/VDE 0711

Produktbeschreibung

Strahler mit einer Lichteinheit.

Farbe weiß

Ausführung: LED-Strahler in eigenständigem Design für direkte Deckenanbaumontage. Strahlergehäuse aus Aluminiumdruckguss, weiß (ähnlich RAL9016), bzw. schwarz (ähnlich RAL9005) pulverbeschichtet.

Lichteinheit über Kipp-Gelenk an dem Gerätegehäuse mit integriertem LED-Treiber angebracht, um 80° stufenlos schwenkbar für eine flexible Anwendung. Lichteinheit mit 4 LED-COB-Modulen ausgestattet für hohe Lichtströme. Die speziell für die Regalbeleuchtung entwickelten, hochwertigen Optiken in Form von TIR-Linsen sorgen für eine effiziente Lichtlenkung.

Schutzart IP20, Schutzklasse I.

Farbwiedergabeindex Ra >= 80, Farbtemperatur 3000 Kelvin (830)

Elektrische Ausführungen:

- el. Konv.: Elektronischer Konverter für LED, 230 Volt, 50–60 Hz und innenliegender Anschlussklemme.

Betriebsgerät: schaltbar

Montage: Direkter Deckenanbau durch Vormontage des Deckenbleches, anschließend einhängen und fixieren.

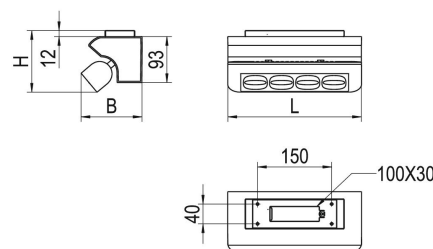
inkl. Leuchtmittel LED-M

Produktbild



Technische Daten / Abmessungen

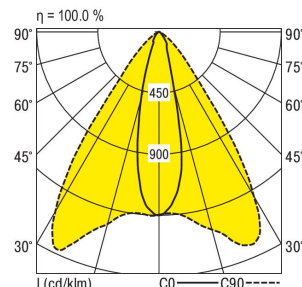
Maße [mm]	
L	270
B	108
H	105
Gewicht [kg]	
	2



Anzahl Betriebsgeräte	1	Anzahl Betriebsg. an LS B 16A	40
Nennlebensdauer-LED	L80B50		
Betriebsdauer [h]	50.000		
Umgebungstemp. tq [°C]	25		

Lichttechnische Daten

Phi_u [%]	100.0
Phi_o [%]	0.0
LITG/DIN	A 60
UTE	1.00A
Leuchtenlichtstrom [lm]	6030
Leuchtenleistung [W]	51
Leuchteneffizienz [lm/W]	118
Farbortoleranz (initial)	< 3 SDCM
Farbtemperatur [K]	3000
Farbwiedergabeindex Ra	>= 80



Blendungsbewertung nach UGR											
		70	70	50	50	30	70	70	50	50	30
p-Decke		50	30	50	30	30	50	30	50	30	30
p-Wände		20	20	20	20	20	20	20	20	20	20
p-Nutzebene		Blickrichtung quer					Blickrichtung parallel				
Raumabmessungen											
X	Y										
2H	2H	16.6	17.8	16.9	18.0	18.2	28.0	29.2	28.3	29.4	29.6
	3H	17.0	18.1	17.3	18.4	18.6	28.0	29.1	28.3	29.3	29.5
	4H	17.2	18.3	17.5	18.5	18.8	27.9	29.0	28.2	29.2	29.5
	6H	17.4	18.4	17.7	18.7	18.9	27.8	28.9	28.2	29.1	29.4
	8H	17.4	18.4	17.7	18.7	19.0	27.8	28.8	28.1	29.1	29.4
	12H	17.4	18.4	17.8	18.7	19.0	27.8	28.7	28.1	29.0	29.3
4H	2H	16.9	18.0	17.2	18.2	18.5	27.8	28.8	28.1	29.1	29.3
	3H	17.4	18.4	17.8	18.7	19.0	27.7	28.7	28.0	29.0	29.3
	4H	17.7	18.6	18.1	18.9	19.3	27.6	28.6	28.0	28.9	29.2
	6H	17.9	18.8	18.3	19.1	19.5	27.6	28.5	28.0	28.8	29.2
	8H	17.9	18.8	18.4	19.2	19.6	27.5	28.4	28.0	28.8	29.2
	12H	18.0	18.8	18.4	19.2	19.6	27.5	28.3	27.9	28.7	29.1
8H	4H	17.7	18.6	18.1	18.9	19.3	27.5	28.3	27.9	28.7	29.1
	6H	18.0	18.8	18.5	19.2	19.6	27.4	28.2	27.9	28.6	29.1
	8H	18.1	18.9	18.6	19.3	19.8	27.4	28.1	27.9	28.6	29.0
	12H	18.2	18.9	18.7	19.4	19.9	27.3	28.0	27.8	28.5	29.0
12H	4H	17.7	18.5	18.1	18.9	19.3	27.4	28.2	27.8	28.6	29.0
	6H	18.0	18.7	18.5	19.2	19.6	27.4	28.1	27.8	28.5	29.0
	8H	18.1	18.8	18.6	19.3	19.8	27.3	28.0	27.8	28.5	29.0

Korrigierte Blendindizes für einen Gesamtlichtstrom von 6030 lm