

Dieses Produkt enthält Lichtquellen der Energieeffizienzklasse D

Spannung, 220-240V, 0/50-60HZ



Schutzart: IP 50
 Prüfzeichen:

Produktbeschreibung **Produktbild**

Kunststoffwanne geblasen aus opalem, UV-beständigem PMMA.

Farbe weiß, ähnlich RAL 9016

Ausführung: Einzelleuchte für die Deckenmontage oder Wandmontage. Schutzart IP50. Leuchtgehäuse aus verwindungssteifem profiliertem Stahlblech, weiß kunstharzbeschichtet, Farbe ähnlich RAL9016. LED-Module als lineare Flächenplatine ausgebildet. Mid-Power LEDs für gleichmäßige Ausleuchtung und maximale Effizienz. Aufgesetzte Kunststoffstirnteile aus UV-stabilisiertem weißem PC. Schutzartbedingte, nahtfrei umlaufend geschäumte 2-Komponentendichtung zwischen Wanne und Leuchtgehäuse. Dichtungsronde zur Abdichtung der Befestigungsöffnung zwischen Befestigungsfläche und Leuchtgehäuse. Befestigungssocken 9mm hoch zum Führen von Netzleitungen zwischen Leuchte und Befestigungsfläche. Wannenfestigung werkzeuglos durch Metalldrehringverschlüsse mit Kunststoffdichtung im Leuchtgehäuse. Ausführung silikonfrei.

Farbtemperatur 3000 Kelvin (830)

Elektrische Ausführungen:

- dim. Konv. DALI: Elektronischer DALI-Konverter für LED, 220-240 Volt, 0/50-60 Hz und innen liegender Anschlussklemme.

Betriebsgerät: dimmbar DALI 2, DT6

Dimmbereich: 1-100 %

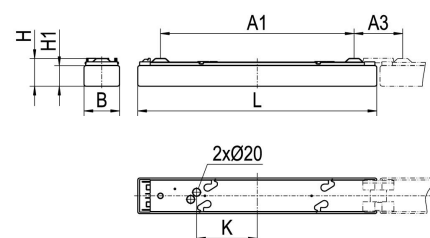
Montage: Direkte Decken- oder Wandmontage ohne weiteres Zubehör. Bandmontage mit festem Leuchtenabstand mit Zubehör LFN-LVDM. Montage an Tragschienen mit entsprechenden Leuchtenbefestigern möglich.

inkl. Leuchtmittel LED-M



Technische Daten / Abmessungen

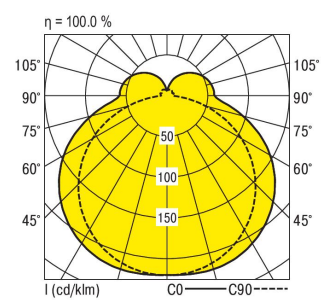
Maße [mm]	
L	605
B	90
H	70
A1	490
Gewicht [kg]	
	1,14



Anzahl Betriebsgeräte	1	Anzahl Betriebsg. an LS B 16A	28
		Anzahl Betriebsg. an LS B 10A	18
Nennlebensdauer-LED	L80B50		
Betriebsdauer [h]	50.000		
Umgebungstemp. tq [°C]	25		

Lichttechnische Daten

Phi_u [%]	80.89
Phi_o [%]	19.11
LITG/DIN	B 31
UTE	0.81G 0.19T
Leuchtenlichtstrom [lm]	2950
Leuchtenleistung [W]	26
Leuchteneffizienz [lm/W]	113
Farbortoleranz (initial)	< 3 SDCM
Farbtemperatur [K]	3000



	70	70	50	50	30	70	70	50	50	30	
p-Decke	70	70	50	50	30	70	70	50	50	30	
p-Wände	50	30	50	30	30	50	30	50	30	30	
p-Nutzebene	20	20	20	20	20	20	20	20	20	20	
Raumabmessungen	Blickrichtung quer					Blickrichtung parallel					
X											
Y											
2H	2H	20.1	21.6	20.4	21.9	22.2	19.8	21.3	20.1	21.6	21.9
	3H	21.8	23.2	22.2	23.5	23.9	21.2	22.6	21.6	22.9	23.3
	4H	22.6	23.9	23.0	24.3	24.7	21.8	23.1	22.1	23.4	23.8
	6H	23.3	24.5	23.7	24.9	25.3	22.1	23.3	22.5	23.7	24.1
	8H	23.6	24.8	24.0	25.2	25.6	22.2	23.4	22.6	23.8	24.2
	12H	23.9	25.0	24.3	25.4	25.9	22.2	23.4	22.7	23.8	24.2
4H	2H	20.6	21.9	21.0	22.3	22.7	20.4	21.7	20.7	22.0	22.4
	3H	22.5	23.7	22.9	24.1	24.5	22.0	23.1	22.4	23.5	24.0
	4H	23.4	24.5	23.9	24.9	25.4	22.6	23.7	23.1	24.1	24.6
	6H	24.2	25.2	24.7	25.7	26.2	23.1	24.1	23.6	24.5	25.1
	8H	24.6	25.5	25.1	26.0	26.6	23.2	24.1	23.7	24.6	25.2
	12H	24.9	25.8	25.5	26.3	26.9	23.3	24.1	23.8	24.6	25.2
8H	4H	23.6	24.5	24.1	25.0	25.6	22.9	23.8	23.4	24.3	24.9
	6H	24.6	25.4	25.2	25.9	26.5	23.6	24.3	24.1	24.9	25.5
	8H	25.1	25.8	25.7	26.4	27.0	23.8	24.5	24.4	25.1	25.7
	12H	25.6	26.2	26.2	26.8	27.5	23.9	24.6	24.5	25.2	25.8
12H	4H	23.6	24.4	24.1	24.9	25.5	22.9	23.8	23.5	24.3	24.9
	6H	24.6	25.3	25.2	25.9	26.5	23.6	24.4	24.2	24.9	25.6
	8H	25.2	25.8	25.8	26.4	27.1	23.9	24.6	24.5	25.2	25.8

Korrigierte Blendindizes für einen Gesamtlichtstrom von 2950 lm