

Dieses Produkt enthält Lichtquellen der Energieeffizienzklasse D



Spannung, 220-240V,50-60HZ

Schutzart: IP 20

Prüfzeichen

**Produktbeschreibung**

Breite der Leuchte: 187mm. Lichtlenkung über quadratische Linsenoptik für maximale Effizienz mit breitstrahlender Charakteristik.

**Farbe** weiß

**Ausführung:** LED-Anbauleuchte Einzelleuchte. Stabiles Leuchtgehäuse aus Stahlblech, weiß (ähnlich RAL9016). Linsenoptikarrays für maximale Effizienz, 4-reihig mit quadratisch ausgeprägter Linsenformgebung.

Lichtlenker mit Federbügeln im Leuchtgehäuse gehalten, beidseitig abklappbar. LED-Module als Flächenplatine ausgebildet. Mid-Power LEDs für gleichmäßige Ausleuchtung und maximale Effizienz. LED-Treiber in Leuchte eingebaut.

Farbwiedergabeindex Ra >= 80, Farbtemperatur 3000 Kelvin (830)

**Elektrische Ausführungen:**

- el. Konv.: Elektronischer Konverter für LED, 220-240 Volt, 0/50-60 Hz und innen liegender Anschlussklemme.

**Betriebsgerät:** dimmbar DALI 2, DT6

**Dimmbereich:** 1-100 %

**Montage:** Deckenmontage mit beiliegendem Zubehör.

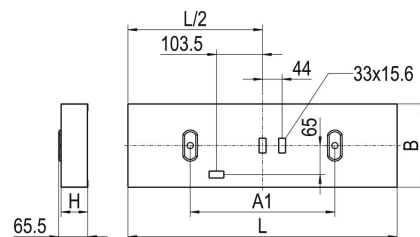
**inkl. Leuchtmittel LED-M**

**Produktbild**



**Technische Daten / Abmessungen**

| Maße [mm]           |       |
|---------------------|-------|
| <b>L</b>            | 630   |
| <b>B</b>            | 187   |
| <b>H</b>            | 60    |
| <b>A1</b>           | 325   |
| <b>Gewicht [kg]</b> | 3,079 |

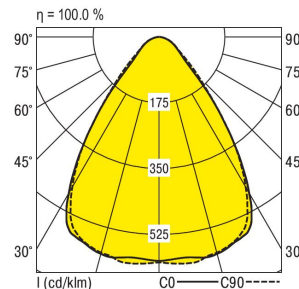


|                              |   |                                      |    |
|------------------------------|---|--------------------------------------|----|
| <b>Anzahl Betriebsgeräte</b> | 1 | <b>Anzahl Betriebsg. an LS B 16A</b> | 28 |
|                              |   | <b>Anzahl Betriebsg. an LS B 10A</b> | 18 |

|                               |        |
|-------------------------------|--------|
| <b>Nennlebensdauer-LED</b>    | L80B50 |
| <b>Betriebsdauer [h]</b>      | 50.000 |
| <b>Umgebungstemp. tq [°C]</b> | 25     |

**Lichttechnische Daten**

|                                 |          |
|---------------------------------|----------|
| <b>Phi_u [%]</b>                | 100.0    |
| <b>Phi_o [%]</b>                | 0.0      |
| <b>LITG/DIN</b>                 | A 60     |
| <b>UTE</b>                      | 1.00B    |
| <b>Leuchtenlichtstrom [lm]</b>  | 1710     |
| <b>Leuchtenleistung [W]</b>     | 10       |
| <b>Leuchteneffizienz [lm/W]</b> | 171      |
| <b>Farbortoleranz (initial)</b> | < 3 SDCM |
| <b>Farbtemperatur [K]</b>       | 3000     |
| <b>Farbwiedergabeindex Ra</b>   | >= 80    |



| Blendungsbewertung nach UGR |      |                    |      |      |      |      |                        |      |      |      |      |
|-----------------------------|------|--------------------|------|------|------|------|------------------------|------|------|------|------|
|                             |      | 70                 | 70   | 50   | 50   | 30   | 70                     | 70   | 50   | 50   | 30   |
| p-Decke                     |      | 50                 | 30   | 50   | 30   | 30   | 50                     | 30   | 50   | 30   | 30   |
| p-Wände                     |      | 20                 | 20   | 20   | 20   | 20   | 20                     | 20   | 20   | 20   | 20   |
| p-Nutzebene                 |      |                    |      |      |      |      |                        |      |      |      |      |
| Raumabmessungen             |      | Blickrichtung quer |      |      |      |      | Blickrichtung parallel |      |      |      |      |
| X                           | Y    |                    |      |      |      |      |                        |      |      |      |      |
| 2H                          | 2H   | 15.8               | 16.9 | 16.1 | 17.1 | 17.3 | 16.1                   | 17.1 | 16.3 | 17.3 | 17.5 |
|                             | 3H   | 16.3               | 17.3 | 16.6 | 17.5 | 17.7 | 16.6                   | 17.6 | 16.9 | 17.8 | 18.0 |
|                             | 4H   | 16.5               | 17.4 | 16.8 | 17.7 | 17.9 | 16.9                   | 17.8 | 17.2 | 18.0 | 18.2 |
|                             | 6H   | 16.7               | 17.5 | 17.0 | 17.7 | 18.0 | 17.1                   | 17.9 | 17.4 | 18.1 | 18.4 |
|                             | 8H   | 16.7               | 17.5 | 17.0 | 17.7 | 18.0 | 17.1                   | 17.9 | 17.4 | 18.1 | 18.4 |
| 12H                         | 16.7 | 17.4               | 17.0 | 17.7 | 18.0 | 17.1 | 17.8                   | 17.4 | 18.1 | 18.4 |      |
| 4H                          | 2H   | 16.1               | 17.0 | 16.4 | 17.2 | 17.5 | 16.3                   | 17.2 | 16.6 | 17.4 | 17.7 |
|                             | 3H   | 16.8               | 17.5 | 17.1 | 17.8 | 18.1 | 17.1                   | 17.8 | 17.4 | 18.1 | 18.4 |
|                             | 4H   | 17.1               | 17.8 | 17.5 | 18.1 | 18.4 | 17.4                   | 18.1 | 17.8 | 18.4 | 18.7 |
|                             | 6H   | 17.3               | 17.9 | 17.7 | 18.3 | 18.6 | 17.7                   | 18.3 | 18.1 | 18.6 | 19.0 |
|                             | 8H   | 17.4               | 17.9 | 17.8 | 18.3 | 18.7 | 17.8                   | 18.3 | 18.2 | 18.7 | 19.0 |
| 12H                         | 17.4 | 17.9               | 17.8 | 18.3 | 18.7 | 17.8 | 18.3                   | 18.2 | 18.7 | 19.1 |      |
| 8H                          | 4H   | 17.2               | 17.8 | 17.7 | 18.2 | 18.5 | 17.5                   | 18.1 | 17.9 | 18.5 | 18.8 |
|                             | 6H   | 17.6               | 18.0 | 18.0 | 18.4 | 18.8 | 17.9                   | 18.3 | 18.4 | 18.7 | 19.2 |
|                             | 8H   | 17.6               | 18.0 | 18.1 | 18.4 | 18.9 | 18.0                   | 18.4 | 18.5 | 18.8 | 19.3 |
|                             | 12H  | 17.7               | 18.0 | 18.1 | 18.5 | 18.9 | 18.1                   | 18.4 | 18.5 | 18.8 | 19.3 |
| 12H                         | 4H   | 17.2               | 17.7 | 17.7 | 18.1 | 18.5 | 17.5                   | 18.0 | 18.0 | 18.4 | 18.8 |
|                             | 6H   | 17.6               | 17.9 | 18.0 | 18.4 | 18.8 | 17.9                   | 18.3 | 18.4 | 18.7 | 19.2 |
|                             | 8H   | 17.7               | 18.0 | 18.1 | 18.5 | 18.9 | 18.0                   | 18.4 | 18.5 | 18.8 | 19.3 |

Korrigierte Blendindizes für einen Gesamtlichtstrom von 1710 lm