

Dieses Produkt enthält Lichtquellen der Energieeffizienzklasse C

Spannung, 220-240V,50-60HZ



Schutzart: IP 20
 Prüfzeichen:

Produktbeschreibung

Breite der Leuchte: 187mm. Lichtlenkung über quadratische Linsenoptik für maximale Effizienz mit breitstrahlender Charakteristik.

Farbe weiß

Ausführung: LED-Anbauleuchte Einzelleuchte. Stabiles Leuchtgehäuse aus Stahlblech, weiß (ähnlich RAL9016). Linsenoptikarrays für maximale Effizienz, 4-reihig mit quadratisch ausgeprägter Linsenformgebung.

Lichtlenker mit Federbügeln im Leuchtgehäuse gehalten, beidseitig abklappbar. LED-Module als Flächenplatte ausgebildet. Mid-Power LEDs für gleichmäßige Ausleuchtung und maximale Effizienz. LED-Treiber in Leuchte eingebaut.

Farbwiedergabeindex Ra >= 80, Farbtemperatur 4000 Kelvin (840)

Elektrische Ausführungen:

- el. Konv.: Elektronischer Konverter für LED, 220-240 Volt, 0/50-60 Hz und innen liegender Anschlussklemme.

Betriebsgerät: schaltbar

Montage: Deckenmontage mit beiliegendem Zubehör.

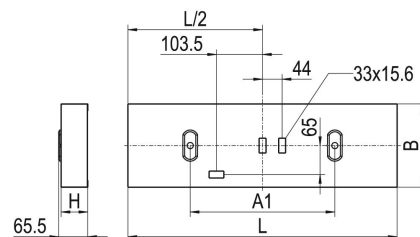
inkl. Leuchtmittel LED-M

Produktbild



Technische Daten / Abmessungen

Maße [mm]	
L	630
B	187
H	60
A1	325
Gewicht [kg]	3,079

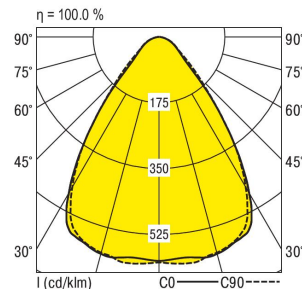


Anzahl Betriebsgeräte	1	Anzahl Betriebsg. an LS B 16A	100
		Anzahl Betriebsg. an LS B 10A	63

Nennlebensdauer-LED	L80B50
Betriebsdauer [h]	50.000
Umgebungstemp. tq [°C]	25

Lichttechnische Daten

Phi_u [%]	100.0
Phi_o [%]	0.0
LITG/DIN	A 60
UTE	1.00B
Leuchtenlichtstrom [lm]	1785
Leuchtenleistung [W]	10
Leuchteffizienz [lm/W]	178
Farbortoleranz (initial)	< 3 SDCM
Farbtemperatur [K]	4000
Farbwiedergabeindex Ra	>= 80



Blendungsbewertung nach UGR													
p-Decke		70	70	50	50	30	70	70	50	50	30		
p-Wände		50	30	50	30	30	50	30	50	30	30		
p-Nutzebene		20	20	20	20	20	20	20	20	20	20		
Raumabmessungen		Blickrichtung quer					Blickrichtung parallel						
X	Y												
2H	2H	16.0	17.0	16.2	17.2	17.4	16.2	17.3	16.5	17.5	17.7		
	3H	16.5	17.4	16.7	17.6	17.9	16.8	17.7	17.0	18.0	18.2		
	4H	16.7	17.6	17.0	17.8	18.0	17.0	17.9	17.3	18.2	18.4		
	6H	16.8	17.6	17.1	17.9	18.1	17.2	18.0	17.5	18.3	18.5		
	8H	16.8	17.6	17.2	17.9	18.2	17.2	18.0	17.6	18.3	18.6		
12H	16.8	17.6	17.2	17.9	18.2	17.2	18.0	17.6	18.3	18.6			
4H	2H	16.3	17.1	16.5	17.4	17.6	16.5	17.4	16.8	17.6	17.8		
	3H	16.9	17.7	17.3	18.0	18.3	17.2	18.0	17.6	18.2	18.5		
	4H	17.3	17.9	17.6	18.2	18.6	17.6	18.2	17.9	18.6	18.9		
	6H	17.5	18.1	17.9	18.4	18.8	17.8	18.4	18.2	18.8	19.1		
	8H	17.5	18.1	17.9	18.4	18.8	17.9	18.4	18.3	18.8	19.2		
12H	17.5	18.0	18.0	18.4	18.8	17.9	18.4	18.4	18.8	19.2			
8H	4H	17.4	17.9	17.8	18.3	18.7	17.7	18.2	18.1	18.6	19.0		
	6H	17.7	18.1	18.2	18.5	19.0	18.1	18.5	18.5	18.9	19.3		
	8H	17.8	18.2	18.2	18.6	19.1	18.2	18.5	18.6	19.0	19.4		
	12H	17.8	18.2	18.3	18.6	19.1	18.2	18.5	18.7	19.0	19.5		
12H	4H	17.4	17.9	17.8	18.3	18.7	17.7	18.2	18.1	18.6	19.0		
	6H	17.7	18.1	18.2	18.5	19.0	18.1	18.4	18.5	18.9	19.3		
	8H	17.8	18.2	18.3	18.6	19.1	18.2	18.5	18.6	19.0	19.4		

Korrigierte Blendindizes für einen Gesamtlichtstrom von 1785 lm