

Dieses Produkt enthält Lichtquellen der Energieeffizienzklasse D

Spannung, 220-240V,50-60HZ



Schutzart: IP 20
 Prüfzeichen:

Produktbeschreibung

Quadratische Bauform.

Farbe weiß

Ausführung: LED-Anbauleuchte Einzelleuchte. Stabiles Leuchtengehäuse aus Stahlblech, weiß (ähnlich RAL9016). Linsenoptikarrays für maximale Effizienz, 4-reihig mit quadratisch ausgeprägter Linsenformgebung.

Lichtlenker mit Federbügeln im Leuchtengehäuse gehalten, beidseitig abklappbar. LED-Module als Flächenplatine ausgebildet. Mid-Power LEDs für gleichmäßige Ausleuchtung und maximale Effizienz. LED-Treiber in Leuchte eingebaut.

Farbwiedergabeindex Ra >= 80, Farbtemperatur 3000 Kelvin (830)

Elektrische Ausführungen:

- el. Konv.: Elektronischer Konverter für LED, 220-240 Volt, 0/50-60 Hz und innen liegender Anschlussklemme.

Betriebsgerät: schaltbar

Montage: Deckenmontage mit beiliegendem Zubehör.

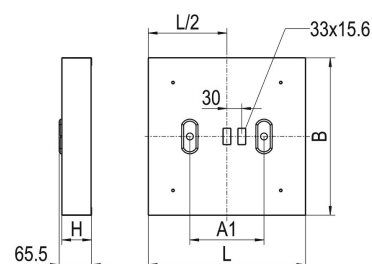
inkl. Leuchtmittel LED-M

Produktbild



Technische Daten / Abmessungen

Maße [mm]	
L	318
B	318
H	60
A1	150
Gewicht [kg]	2,386

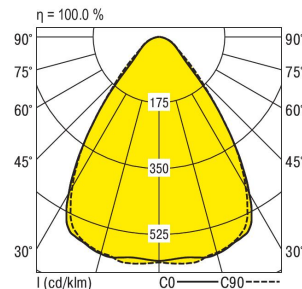


Anzahl Betriebsgeräte	1	Anzahl Betriebsg. an LS B 16A	34
		Anzahl Betriebsg. an LS B 10A	21

Nennlebensdauer-LED	L80B50
Betriebsdauer [h]	50.000
Umgebungstemp. tq [°C]	25

Lichttechnische Daten

Phi_u [%]	100.0
Phi_o [%]	0.0
LITG/DIN	A 60
UTE	1.00B
Leuchtenlichtstrom [lm]	1700
Leuchtenleistung [W]	10
Leuchteneffizienz [lm/W]	170
Farbortoleranz (initial)	< 3 SDCM
Farbtemperatur [K]	3000
Farbwiedergabeindex Ra	>= 80



Blendungsbewertung nach UGR											
p-Decke		70	70	50	50	30	70	70	50	50	30
p-Wände		50	30	50	30	30	50	30	50	30	30
p-Nutzebene		20	20	20	20	20	20	20	20	20	20
Raumabmessungen		Blickrichtung quer					Blickrichtung parallel				
X	Y										
2H	2H	18.7	19.8	18.9	20.0	20.1	18.9	20.0	19.2	20.2	20.4
	3H	19.2	20.2	19.5	20.4	20.6	19.5	20.5	19.8	20.7	20.9
	4H	19.4	20.3	19.7	20.5	20.8	19.8	20.7	20.1	20.9	21.1
	6H	19.6	20.4	19.9	20.6	20.9	19.9	20.8	20.3	21.0	21.3
	8H	19.6	20.4	19.9	20.6	20.9	20.0	20.8	20.3	21.0	21.3
	12H	19.6	20.3	19.9	20.6	20.9	20.0	20.7	20.3	21.0	21.3
4H	2H	19.0	19.9	19.3	20.1	20.4	19.2	20.1	19.5	20.3	20.6
	3H	19.7	20.4	20.0	20.7	21.0	20.0	20.7	20.3	21.0	21.3
	4H	20.0	20.7	20.4	21.0	21.3	20.3	21.0	20.7	21.3	21.6
	6H	20.2	20.8	20.6	21.1	21.5	20.6	21.2	21.0	21.5	21.9
	8H	20.3	20.8	20.7	21.2	21.5	20.6	21.2	21.1	21.6	21.9
	12H	20.3	20.8	20.7	21.1	21.6	20.7	21.2	21.1	21.5	21.9
8H	4H	20.1	20.7	20.5	21.0	21.4	20.4	21.0	20.8	21.3	21.7
	6H	20.5	20.9	20.9	21.3	21.7	20.8	21.2	21.2	21.6	22.1
	8H	20.5	20.9	21.0	21.3	21.8	20.9	21.3	21.4	21.7	22.2
	12H	20.6	20.9	21.0	21.4	21.8	20.9	21.3	21.4	21.7	22.2
12H	4H	20.1	20.6	20.6	21.0	21.4	20.4	20.9	20.8	21.3	21.7
	6H	20.5	20.8	20.9	21.3	21.7	20.8	21.2	21.3	21.6	22.1
	8H	20.6	20.9	21.0	21.3	21.8	20.9	21.3	21.4	21.7	22.2

Korrigierte Blendindizes für einen Gesamtlichtstrom von 1700 lm