

Dieses Produkt enthält Lichtquellen der Energieeffizienzklasse D



Spannung,	220-240V,0/50-60HZ
Schutzart:	IP 20
Prüfzeichen	

Produktbeschreibung

Konturierte Wanne DPO aus coextrudiertem Polycarbonat (UV-stabilisiert) mit satinierten Seitenteilen und ultraschallverschweißten Stirnteilen. Diamantprismenstruktur zur Entblendung für bildschirmgerechte Arbeitsplatzbeleuchtung (UGR<19), Prismen geprägt, außenliegend. Innen zusätzlicher opaler Diffusor aus UV-beständigem PMMA.

Farbe weiß, ähnlich RAL 9016

Ausführung: LED-Pendelleuchte für Einzel- oder Bandmontage, direkt indirekt strahlend. Stabiles Leuchtengehäuse aus Stahlblech, pulverbeschichtet seidenmatt feinstrukturiert. Leuchtenstirnteile aus Aluminiumdruckguss, pulverbeschichtet seidenmatt feinstrukturiert (siehe Zubehör, separat zu bestellen). LED-Module als Flächenplatine ausgebildet, hohe LED-Dichte für maximierte Effizienz und optimierte Homogenität. LED-Treiber in Leuchtengehäuse eingebaut. Schutzart IP20, Schutzklasse I.

Farbwiedergabeindex Ra >= 80, Farbtemperatur 3000 Kelvin (830)

Elektrische Ausführungen:

- dim. Konv. DALI: Elektronischer DALI-Konverter für LED, 220-240 Volt, 0/50-60 Hz.

Betriebsgerät: dimmbar DALI 2, DT6

Dimmbereich: 1-100 %

Montage: Die Leuchten sind für die Pendelmontage mit Seilpendel, Länge 1,5 m ZSPT2Z 190 (siehe Zubehör, Artikelnummer: 0203587) geeignet. Netzzuleitung, Länge 1,5 m, mit transparentem Mantel (separat zu bestellen). Für die Herstellung von Lichtbändern sind gerade Verbindungsstücke, optional mit Sensor, lieferbar (siehe Zubehör).

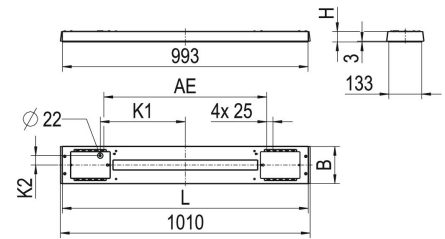
inkl. Leuchtmittel LED-M

Produktbild



Technische Daten / Abmessungen

Maße [mm]	
L	995
B	150
H	42
AE min	660
AE max	860
K1	344
K2	38
Gewicht [kg]	
	4,2

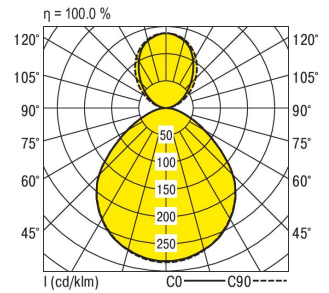


Anzahl Betriebsgeräte	1	Anzahl Betriebsg. an LS B 16A	30
		Anzahl Betriebsg. an LS B 10A	18

Nennlebensdauer-LED	L80B50
Betriebsdauer [h]	50.000
Umgebungstemp. tq [°C]	25
Zulässiger Temperaturbereich [°C] (nicht kondensierend)	min. -25 max. +25

Lichttechnische Daten

Phi_u [%]	68.59
Phi_o [%]	31.41
LITG/DIN	B 43
UTE	0.69D 0.31T
Leuchtenlichtstrom [lm]	3800
Leuchtenleistung [W]	32
Leuchteffizienz [lm/W]	118
Farbortoleranz (initial)	< 3 SDCM
Farbtemperatur [K]	3000
Farbwiedergabeindex Ra	>= 80



Blendsbewertung nach UGR		70	70	50	50	30	70	70	50	50	30
p-Decke		70	70	50	50	30	70	70	50	50	30
p-Wände		50	30	50	30	30	50	30	50	30	30
p-Nutzebene		20	20	20	20	20	20	20	20	20	20
Raumabmessungen		Blickrichtung quer					Blickrichtung parallel				
X	Y										
2H	2H	16.9	18.0	17.4	18.5	19.0	17.0	18.1	17.5	18.6	19.1
	3H	17.5	18.6	18.1	19.1	19.7	17.6	18.7	18.2	19.2	19.8
	4H	17.8	18.7	18.3	19.3	19.9	17.9	18.8	18.4	19.4	20.0
	6H	17.9	18.8	18.5	19.4	20.1	18.0	18.9	18.6	19.5	20.1
	8H	18.0	18.8	18.6	19.4	20.1	18.0	18.9	18.6	19.5	20.2
	12H	18.0	18.8	18.6	19.4	20.1	18.0	18.8	18.7	19.5	20.2
4H	2H	17.0	18.0	17.6	18.5	19.2	17.1	18.1	17.7	18.6	19.3
	3H	17.8	18.7	18.5	19.3	20.0	17.9	18.7	18.5	19.3	20.0
	4H	18.2	18.9	18.8	19.6	20.3	18.2	19.0	18.9	19.6	20.4
	6H	18.4	19.1	19.1	19.7	20.6	18.4	19.1	19.1	19.8	20.6
	8H	18.5	19.1	19.2	19.8	20.6	18.5	19.1	19.2	19.8	20.6
	12H	18.5	19.1	19.3	19.8	20.7	18.5	19.1	19.3	19.8	20.7
8H	4H	18.1	18.7	18.8	19.4	20.3	18.2	18.8	18.9	19.5	20.3
	6H	18.5	19.0	19.2	19.7	20.6	18.5	19.0	19.3	19.7	20.6
	8H	18.6	19.1	19.4	19.9	20.8	18.6	19.1	19.4	19.8	20.8
	12H	18.7	19.2	19.5	19.9	20.9	18.7	19.1	19.5	19.9	20.8
12H	4H	18.1	18.6	18.8	19.3	20.2	18.1	18.7	18.8	19.4	20.3
	6H	18.4	18.9	19.2	19.7	20.6	18.4	18.9	19.2	19.7	20.6
	8H	18.6	19.0	19.4	19.8	20.8	18.6	19.0	19.4	19.8	20.8

Korrigierte Blendindizes für einen Gesamtlichtstrom von 3800 lm