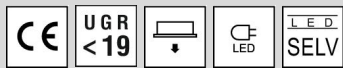


Dieses Produkt enthält Lichtquellen der Energieeffizienzklasse D

Spannung, ~220-240V,50-60HZ



Schutzart: -
Prüfzeichen:

Produktbeschreibung

Leuchtenblende mit matt verspiegelten Reflektoren, tief breit strahlende Lichtverteilung. Über einen integrierten, flexiblen Widerstand (ResFlex) lassen sich 10 unterschiedliche Widerstände und damit 10 unterschiedliche Lichtströme für die Leuchte einstellen (Werkseinstellung: Maximaler Lichtstrom).

Farbe weiß

Ausführung: LED-Einbauleuchte Einzelleuchte für Deckeneinbau, für Deckenmodul 625. Stabiles Leuchtengehäuse aus Stahlblech, weiß (ähnlich RAL9016). LED-Module mit aufgesetzten, matten Reflektoren für einen optimalen Lichtaustritt und eine perfekte Entblendung.

Lichtlenker mit Federbügeln im Leuchtengehäuse gehalten, beidseitig akklappbar. LED-Treiber in Leuchte eingebaut.

Farbwiedergabeindex Ra >=80, Farbtemperatur 4000 Kelvin (840)

Elektrische Ausführungen:

- el. Konv. (-RF): Leuchten mit flexiblem Widerstand ResFlex. Elektronischer Konverter für LED, 220-240 Volt, 0/50-60 Hz und innen liegender Anschlussklemme.

Betriebsgerät: schaltbar

Montage: Einbau in verschiedene Deckensysteme mit entsprechendem Befestigungsatz, oder Einlegemontage in Deckensysteme mit sichtbaren Tragschienen und eingelegten Deckenplatten. Für die Einlegemontage ist kein zusätzliches Befestigungszubehör erforderlich.

inkl. Leuchtmittel LED-M

ResFlex: Folgende Lichtströme sind über die verschiedenen Stufen des ResFlex einstellbar:

Pos	I (mA)	Flux (lm)	P (W)	Ta min (°C)	Ta max (°C)
0	847	4600	33	-20	0
1	911	4900	36	-20	0
2	978	5300	38	-20	0
3	1053	5700	41	-20	0
4	1131	6100	44	-20	0
5	1185	6300	47	-20	0
6	1276	6800	50	-20	0
7	1337	7100	53	-20	0
8	1401	7400	55	-20	0
9	1471	7700	58	-20	0

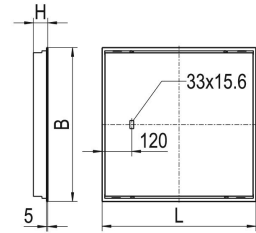
Hinweis: Die Werte im Bereich „Technische Daten“ beziehen sich auf die ResFlex-Position 9 (Werkseinstellung). Die Ta min und Ta max Werte der ResFlex Tabelle gelten nicht für Notlichtvarianten.

Produktbild



Technische Daten / Abmessungen

Maße [mm]	
L	622
B	622
H	60
BE*	604
LE*	604
Gewicht [kg]	
	5,9

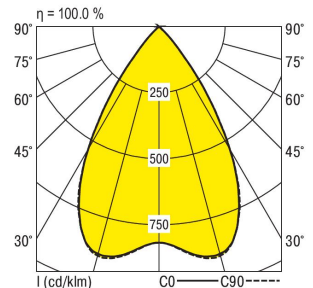


* Deckenausschnitt

Anzahl Betriebsgeräte	1	Anzahl Betriebsg. an LS B 16A		24
Nennlebensdauer-LED	L80B50	L80B50	L80B10	
Betriebsdauer [h]	50.000	70000	55000	
Umgebungstemp. tq [°C]	35	25	25	

Lichttechnische Daten

Phi_u [%]	100.0
Phi_o [%]	0.0
LITG/DIN	A 70
UTE	1.00A
Leuchtenlichtstrom [lm]	7195
Leuchtenleistung [W]	58
Leuchteneffizienz [lm/W]	124
Farbortoleranz (initial)	< 3 SDCM
Farbtemperatur [K]	4000
Farbwiedergabeindex Ra	>=80



Blendungsbewertung nach UGR		70	70	50	50	30	70	70	50	50	30			
p-Decke		70	70	50	50	30	70	70	50	50	30			
p-Wände		50	30	50	30	30	50	30	50	30	30			
p-Nutzebene		20	20	20	20	20	20	20	20	20	20			
Raumabmessungen		Blickrichtung quer						Blickrichtung parallel						
X	Y													
2H	2H	17.9	18.7	18.1	18.9	19.1	17.9	18.7	18.1	18.9	19.1			
	3H	17.7	18.5	18.0	18.7	18.9	17.8	18.5	18.0	18.7	18.9			
	4H	17.7	18.3	18.0	18.6	18.8	17.7	18.4	18.0	18.6	18.8			
	6H	17.6	18.2	17.9	18.4	18.7	17.6	18.2	17.9	18.5	18.7			
	8H	17.6	18.1	17.9	18.4	18.7	17.6	18.2	17.9	18.4	18.7			
12H	17.5	18.1	17.8	18.3	18.6	17.6	18.1	17.9	18.4	18.6				
4H	2H	17.7	18.3	18.0	18.6	18.8	17.7	18.4	18.0	18.6	18.8			
	3H	17.5	18.1	17.8	18.3	18.6	17.6	18.1	17.9	18.4	18.6			
	4H	17.4	17.9	17.8	18.2	18.5	17.5	17.9	17.8	18.2	18.6			
	6H	17.3	17.8	17.7	18.1	18.4	17.4	17.8	17.8	18.1	18.5			
	8H	17.3	17.7	17.7	18.0	18.4	17.3	17.7	17.7	18.1	18.4			
12H	17.2	17.6	17.7	18.0	18.4	17.3	17.6	17.7	18.0	18.4				
8H	4H	17.3	17.7	17.7	18.0	18.4	17.3	17.7	17.7	18.1	18.4			
	6H	17.2	17.5	17.6	17.9	18.3	17.2	17.5	17.7	17.9	18.3			
	8H	17.1	17.4	17.6	17.8	18.3	17.2	17.4	17.6	17.9	18.3			
	12H	17.1	17.3	17.6	17.8	18.2	17.1	17.3	17.6	17.8	18.3			
12H	4H	17.2	17.6	17.7	18.0	18.4	17.3	17.6	17.7	18.0	18.4			
	6H	17.1	17.4	17.6	17.8	18.3	17.2	17.4	17.6	17.9	18.3			
	8H	17.1	17.3	17.6	17.8	18.2	17.1	17.3	17.6	17.8	18.3			

Korrigierte Blendindizes für einen Gesamtlichtstrom von 7195 lm