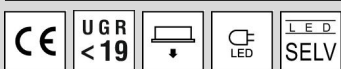


Dieses Produkt enthält Lichtquellen der Energieeffizienzklasse D

Spannung, ~220-240V,50-60HZ



Schutzart: -
Prüfzeichen:

Produktbeschreibung

Leuchtenblende mit matt verspiegelten Reflektoren, tief breit strahlende Lichtverteilung. Über einen integrierten, flexiblen Widerstand (ResFlex) lassen sich 10 unterschiedliche Widerstände und damit 10 unterschiedliche Lichtströme für die Leuchte einstellen (Werkseinstellung: Maximaler Lichtstrom).

Farbe weiß

Ausführung: LED-Einbauleuchte Einzelleuchte für Deckeneinbau, für Deckenmodul 625. Stabiles Leuchtengehäuse aus Stahlblech, weiß (ähnlich RAL9016). LED-Module mit aufgesetzten, matten Reflektoren für einen optimalen Lichtaustritt und eine perfekte Entblendung. Lichtlenker mit Federbügeln im Leuchtengehäuse gehalten, beidseitig akklappbar. LED-Treiber in Leuchte eingebaut.

Farbwiedergabeindex Ra >=80, Farbtemperatur 3000 Kelvin (830)

Elektrische Ausführungen:

- el. Konv. (-RF): Leuchten mit flexiblem Widerstand ResFlex. Elektronischer Konverter für LED, 220-240 Volt, 0/50-60 Hz und innen liegender Anschlussklemme.

Betriebsgerät: schaltbar

Montage: Einbau in verschiedene Deckensysteme mit entsprechendem Befestigungsatz, oder Einlegemontage in Deckensysteme mit sichtbaren Tragschienen und eingelegten Deckenplatten. Für die Einlegemontage ist kein zusätzliches Befestigungszubehör erforderlich.

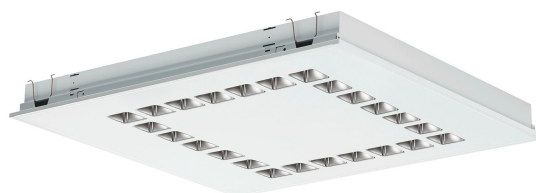
inkl. Leuchtmittel LED-M

ResFlex: Folgende Lichtströme sind über die verschiedenen Stufen des ResFlex einstellbar:

Pos	I (mA)	Flux (lm)	P (W)	Ta min (°C)	Ta max (°C)
0	847	4400	33	-20	0
1	911	4700	36	-20	0
2	978	5100	38	-20	0
3	1053	5400	41	-20	0
4	1131	5800	44	-20	0
5	1185	6100	47	-20	0
6	1276	6500	50	-20	0
7	1337	6800	53	-20	0
8	1401	7100	55	-20	0
9	1471	7400	58	-20	0

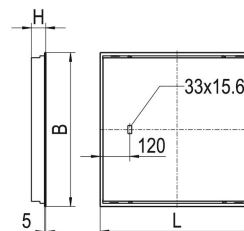
Hinweis: Die Werte im Bereich „Technische Daten“ beziehen sich auf die ResFlex-Position 9 (Werkseinstellung). Die Ta min und Ta max Werte der ResFlex Tabelle gelten nicht für Nottlichtvarianten.

Produktbild



Technische Daten / Abmessungen

Maße [mm]	
L	622
B	622
H	60
BE*	604
LE*	604
Gewicht [kg]	
	5,9

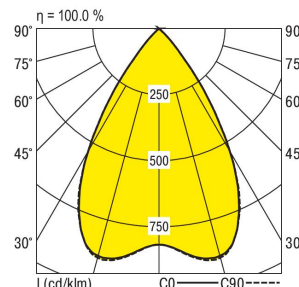


* Deckenausschnitt

Anzahl Betriebsgeräte	1	Anzahl Betriebsg. an LS B 16A		24
Nennlebensdauer-LED	L80B50	L80B50	L80B10	
Betriebsdauer [h]	50.000	70000	55000	
Umgebungstemp. tq [°C]	35	25	25	

Lichttechnische Daten

Phi_u [%]	100.0
Phi_o [%]	0.0
LITG/DIN	A 70
UTE	1.00A
Leuchtenlichtstrom [lm]	6900
Leuchtenleistung [W]	58
Leuchteneffizienz [lm/W]	118
Farbortoleranz (initial)	< 3 SDCM
Farbtemperatur [K]	3000
Farbwiedergabeindex Ra	>=80



Blendungsbewertung nach UGR											
		70	70	50	50	30	70	70	50	50	30
p-Decke		70	30	50	30	30	50	30	50	30	30
p-Wände		20	20	20	20	20	20	20	20	20	20
p-Nutzebene		20	20	20	20	20	20	20	20	20	20
Raumabmessungen		Blickrichtung quer					Blickrichtung parallel				
X	Y										
2H	2H	17.7	18.6	18.0	18.7	18.9	17.8	18.6	18.0	18.8	18.9
	3H	17.6	18.3	17.9	18.5	18.7	17.6	18.4	17.9	18.6	18.8
	4H	17.5	18.2	17.8	18.4	18.6	17.6	18.2	17.8	18.4	18.7
	6H	17.5	18.0	17.8	18.3	18.5	17.5	18.1	17.8	18.3	18.6
	8H	17.4	18.0	17.7	18.2	18.5	17.4	18.0	17.8	18.3	18.5
12H	17.4	17.9	17.7	18.2	18.5	17.4	17.9	17.7	18.2	18.5	
4H	2H	17.5	18.2	17.8	18.4	18.6	17.6	18.2	17.8	18.4	18.7
	3H	17.4	17.9	17.7	18.2	18.5	17.4	17.9	17.7	18.2	18.5
	4H	17.3	17.8	17.6	18.1	18.4	17.3	17.8	17.7	18.1	18.4
	6H	17.2	17.6	17.6	17.9	18.3	17.2	17.6	17.6	18.0	18.3
	8H	17.2	17.5	17.5	17.9	18.3	17.2	17.6	17.6	17.9	18.3
12H	17.1	17.4	17.5	17.8	18.2	17.1	17.5	17.5	17.9	18.2	
8H	4H	17.2	17.5	17.5	17.9	18.3	17.2	17.6	17.6	17.9	18.3
	6H	17.1	17.3	17.5	17.7	18.2	17.1	17.4	17.5	17.8	18.2
	8H	17.0	17.3	17.4	17.7	18.1	17.0	17.3	17.5	17.7	18.2
	12H	16.9	17.2	17.4	17.6	18.1	17.0	17.2	17.4	17.6	18.1
12H	4H	17.1	17.4	17.5	17.8	18.2	17.1	17.5	17.5	17.9	18.2
	6H	17.0	17.3	17.4	17.7	18.1	17.0	17.3	17.5	17.7	18.2
	8H	16.9	17.2	17.4	17.6	18.1	17.0	17.2	17.4	17.6	18.1

Korrigierte Blendindizes für einen Gesamtlichtstrom von 6900 lm