

Dieses Produkt enthält Lichtquellen der Energieeffizienzklasse D

Spannung, ~220-240V,50-60HZ



Schutzart: -  
Prüfzeichen:

**Produktbeschreibung**

Leuchtenblende mit matt verspiegelten Reflektoren, tief breit strahlende Lichtverteilung.

**Farbe** weiß

**Ausführung:** LED-Einbauleuchte Einzelleuchte für Deckeneinbau, für Deckenmodul 625. Stabiles Leuchtengehäuse aus Stahlblech, weiß (ähnlich RAL9016). LED-Module mit aufgesetzten, matten Reflektoren für einen optimalen Lichtaustritt und eine perfekte Entblendung.

Lichtlenker mit Federbügeln im Leuchtengehäuse gehalten, beidseitig abklappbar. LED-Treiber in Leuchte eingebaut.

Farbwiedergabeindex Ra >=80, Farbtemperatur 3000 Kelvin (830)

**Elektrische Ausführungen:**

- dim. Konv. DALI: Elektronischer DALI-Konverter für LED, 220-240 Volt, 0/50-60 Hz und innen liegender Anschlussklemme.

**Betriebsgerät:** dimmbar DALI

**Montage:** Einbau in verschiedene Deckensysteme mit entsprechendem Befestigungssatz, oder Einlegemontage in Deckensysteme mit sichtbaren Tragschienen und eingelegten Deckenplatten. Für die Einlegemontage ist kein zusätzliches Befestigungszubehör erforderlich.

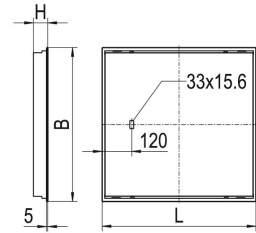
**inkl. Leuchtmittel LED-M**

**Produktbild**



**Technische Daten / Abmessungen**

Maße [mm]	
L	622
B	622
H	60
BE*	604
LE*	604
Gewicht [kg]	5,9

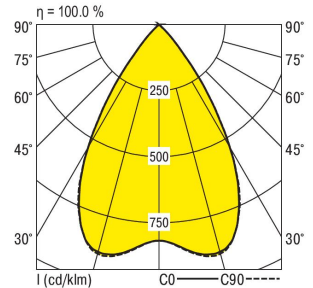


\* Deckenausschnitt

<b>Anzahl Betriebsgeräte</b>	1	<b>Anzahl Betriebsg. an LS B 16A</b>		36
<b>Nennlebensdauer-LED</b>	L80B50	L80B50	L80B10	
<b>Betriebsdauer [h]</b>	50.000	75000	60000	
<b>Umgebungstemp. tq [°C]</b>	42	25	25	

**Lichttechnische Daten**

<b>Phi_u [%]</b>	100.0
<b>Phi_o [%]</b>	0.0
<b>LITG/DIN</b>	A 70
<b>UTE</b>	1.00A
<b>Leuchtenlichtstrom [lm]</b>	3370
<b>Leuchtenleistung [W]</b>	30
<b>Leuchteneffizienz [lm/W]</b>	112
<b>Farbortoleranz (initial)</b>	< 3 SDCM
<b>Farbtemperatur [K]</b>	3000
<b>Farbwiedergabeindex Ra</b>	>=80



Blendungsbewertung nach UGR												
		70	70	50	50	30	70	70	50	50	30	
p-Decke		50	30	50	30	30	50	30	50	30	30	
p-Wände		20	20	20	20	20	20	20	20	20	20	
p-Nutzebene												
Raumabmessungen		Blickrichtung quer					Blickrichtung parallel					
X	Y											
2H	2H	17.7	18.5	17.9	18.6	18.8	17.7	18.5	17.9	18.7	18.8	
	3H	17.5	18.2	17.8	18.4	18.7	17.5	18.3	17.8	18.5	18.7	
	4H	17.4	18.1	17.7	18.3	18.6	17.5	18.1	17.7	18.4	18.6	
	6H	17.4	18.0	17.7	18.2	18.5	17.4	18.0	17.7	18.2	18.5	
	8H	17.3	17.9	17.6	18.2	18.4	17.4	17.9	17.7	18.2	18.4	
12H	17.3	17.8	17.6	18.1	18.4	17.3	17.9	17.6	18.1	18.4		
4H	2H	17.4	18.1	17.7	18.3	18.6	17.5	18.1	17.7	18.4	18.6	
	3H	17.3	17.8	17.6	18.1	18.4	17.3	17.8	17.6	18.1	18.4	
	4H	17.2	17.7	17.5	18.0	18.3	17.2	17.7	17.6	18.0	18.3	
	6H	17.1	17.5	17.5	17.9	18.2	17.1	17.6	17.5	17.9	18.2	
	8H	17.1	17.4	17.5	17.8	18.2	17.1	17.5	17.5	17.8	18.2	
12H	17.0	17.4	17.4	17.7	18.1	17.0	17.4	17.5	17.8	18.2		
8H	4H	17.1	17.4	17.5	17.8	18.2	17.1	17.5	17.5	17.8	18.2	
	6H	17.0	17.3	17.4	17.7	18.1	17.0	17.3	17.4	17.7	18.1	
	8H	16.9	17.2	17.4	17.6	18.0	16.9	17.2	17.4	17.6	18.1	
	12H	16.8	17.1	17.3	17.5	18.0	16.9	17.1	17.3	17.5	18.0	
12H	4H	17.0	17.4	17.4	17.7	18.1	17.0	17.4	17.5	17.8	18.2	
	6H	16.9	17.2	17.4	17.6	18.0	16.9	17.2	17.4	17.6	18.1	
	8H	16.8	17.1	17.3	17.5	18.0	16.9	17.1	17.3	17.5	18.0	

Korrigierte Blendindizes für einen Gesamtlichtstrom von 3370 lm