

Dieses Produkt enthält Lichtquellen der Energieeffizienzklasse D

Spannung, ~220-240V,50-60HZ



Schutzart: -  
Prüfzeichen:

**Produktbeschreibung**

Leuchtenblende mit matt verspiegelten Reflektoren, tief breit strahlende Lichtverteilung.

**Farbe** weiß

**Ausführung:** LED-Einbauleuchte Einzelleuchte für Deckeneinbau, für Deckenmodul 600. Stabiles Leuchtgehäuse aus Stahlblech, weiß (ähnlich RAL9016). LED-Module mit aufgesetzten, matten Reflektoren für einen optimalen Lichtaustritt und eine perfekte Entblendung.

Lichtlenker mit Federbügeln im Leuchtgehäuse gehalten, beidseitig abklappbar. LED-Treiber in Leuchte eingebaut.

Farbwiedergabeindex Ra >=80, Farbtemperatur 3000 Kelvin (830)

**Elektrische Ausführungen:**

- dim. Konv. DALI: Elektronischer DALI-Konverter für LED, 220-240 Volt, 0/50-60 Hz und innen liegender Anschlussklemme.

**Betriebsgerät:** dimmbar DALI

**Montage:** Einbau in verschiedene Deckensysteme mit entsprechendem Befestigungssatz, oder Einlegemontage in Deckensysteme mit sichtbaren Tragschienen und eingelegten Deckenplatten. Für die Einlegemontage ist kein zusätzliches Befestigungszubehör erforderlich.

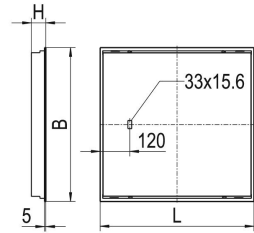
**inkl. Leuchtmittel LED-M**

**Produktbild**



**Technische Daten / Abmessungen**

Maße [mm]	
L	597
B	597
H	60
BE*	579
LE*	579
Gewicht [kg]	5,7

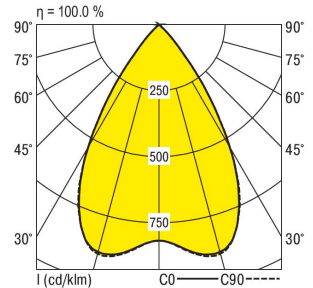


\* Deckenausschnitt

<b>Anzahl Betriebsgeräte</b>	1	<b>Anzahl Betriebsg. an LS B 16A</b>		24
<b>Nennlebensdauer-LED</b>	L80B50	L80B50	L80B10	
<b>Betriebsdauer [h]</b>	50.000	75000	60000	
<b>Umgebungstemp. tq [°C]</b>	42	25	25	

**Lichttechnische Daten**

<b>Phi_u [%]</b>	100.0
<b>Phi_o [%]</b>	0.0
<b>LITG/DIN</b>	A 70
<b>UTE</b>	1.00A
<b>Leuchtenlichtstrom [lm]</b>	6900
<b>Leuchtenleistung [W]</b>	58
<b>Leuchteneffizienz [lm/W]</b>	118
<b>Farbortoleranz (initial)</b>	< 3 SDCM
<b>Farbtemperatur [K]</b>	3000
<b>Farbwiedergabeindex Ra</b>	>=80



Blendungsbewertung nach UGR											
p-Decke		70	70	50	50	30	70	70	50	50	30
p-Wände		50	30	50	30	30	50	30	50	30	30
p-Nutzebene		20	20	20	20	20	20	20	20	20	20
Raumabmessungen		Blickrichtung quer					Blickrichtung parallel				
X	Y										
2H	2H	17.7	18.6	18.0	18.7	18.9	17.8	18.6	18.0	18.8	18.9
	3H	17.6	18.3	17.9	18.5	18.7	17.6	18.4	17.9	18.6	18.8
	4H	17.5	18.2	17.8	18.4	18.6	17.6	18.2	17.8	18.4	18.7
	6H	17.5	18.0	17.8	18.3	18.5	17.5	18.1	17.8	18.3	18.6
	8H	17.4	18.0	17.7	18.2	18.5	17.4	18.0	17.8	18.3	18.5
12H	17.4	17.9	17.7	18.2	18.5	17.4	17.9	17.7	18.2	18.5	
4H	2H	17.5	18.2	17.8	18.4	18.6	17.6	18.2	17.8	18.4	18.7
	3H	17.4	17.9	17.7	18.2	18.5	17.4	17.9	17.7	18.2	18.5
	4H	17.3	17.8	17.6	18.1	18.4	17.3	17.8	17.7	18.1	18.4
	6H	17.2	17.6	17.6	17.9	18.3	17.2	17.6	17.6	18.0	18.3
	8H	17.2	17.5	17.5	17.9	18.3	17.2	17.6	17.6	17.9	18.3
12H	17.1	17.4	17.5	17.8	18.2	17.1	17.5	17.5	17.9	18.2	
8H	4H	17.2	17.5	17.5	17.9	18.3	17.2	17.6	17.6	17.9	18.3
	6H	17.1	17.3	17.5	17.7	18.2	17.1	17.4	17.5	17.8	18.2
	8H	17.0	17.3	17.4	17.7	18.1	17.0	17.3	17.5	17.7	18.2
	12H	16.9	17.2	17.4	17.6	18.1	17.0	17.2	17.4	17.6	18.1
12H	4H	17.1	17.4	17.5	17.8	18.2	17.1	17.5	17.5	17.9	18.2
	6H	17.0	17.3	17.4	17.7	18.1	17.0	17.3	17.5	17.7	18.2
	8H	16.9	17.2	17.4	17.6	18.1	17.0	17.2	17.4	17.6	18.1

Korrigierte Blendindizes für einen Gesamtlichtstrom von 6900 lm