

Dieses Produkt enthält Lichtquellen der Energieeffizienzklasse D

Spannung, 220-240V,50-60HZ



Schutzart: IP 20  
 Prüfzeichen:

**Produktbeschreibung**

Optik asymmetrisch strahlend aus schlagzähem, UV-beständigem PMMA extrudiert. Prismenstruktur innen liegend, Außenseite glatt.

**Farbe** weiß, ähnlich RAL 9016

**Ausführung:** LED-Anbauleuchte Einzelleuchte. Stabiles Leuchtgehäuse aus Stahlblech, weiß (ähnlich RAL9016). Lichtlenker mit Federbügeln im Leuchtgehäuse gehalten, beidseitig abklappbar. LED-Module als Flächenplatine ausgebildet. Mid-Power LEDs für gleichmäßige Ausleuchtung und maximale Effizienz. LED-Treiber in Leuchte eingebaut.

Farbwiedergabeindex Ra >=80, Farbtemperatur 4000 Kelvin (840)

**Elektrische Ausführungen:**

- dim. Konv. DALI: Elektronischer DALI-Konverter für LED, 220-240 Volt, 0/50-60 Hz und innen liegender Anschlussklemme.

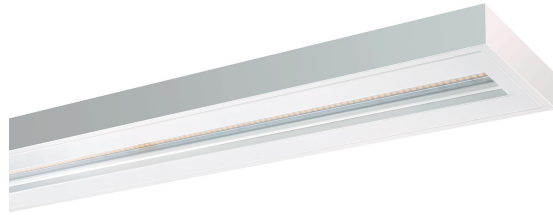
**Betriebsgerät:** dimmbar DALI

**Dimmbereich:** 1-100 %

**Montage:** Deckenmontage mit beiliegendem Zubehör.

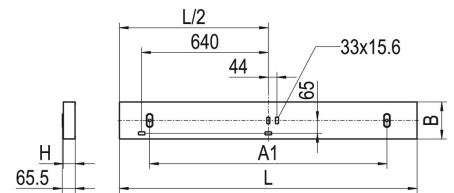
**inkl. Leuchtmittel LED-M**

**Produktbild**



**Technische Daten / Abmessungen**

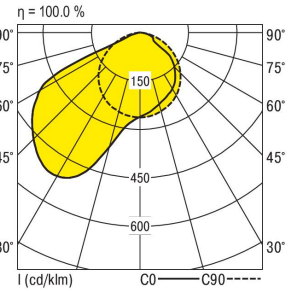
Maße [mm]	
L	1555
B	187
H	66
A1	1250
Gewicht [kg]	5



<b>Anzahl Betriebsgeräte</b>	1	<b>Anzahl Betriebsg. an LS B 16A</b>	20
		<b>Anzahl Betriebsg. an LS B 10A</b>	13
<b>Nennlebensdauer-LED</b>	L80B50	L80B50	L80B10
<b>Betriebsdauer [h]</b>	50.000	100000	95000
<b>Umgebungstemp. tq [°C]</b>	48	25	25
<b>Zulässiger Temperaturbereich [°C] (nicht kondensierend)</b>			min. -25°C max. +48

**Lichttechnische Daten**

<b>Phi_u [%]</b>	100.0
<b>Phi_o [%]</b>	0.0
<b>LITG/DIN</b>	A 40
<b>UTE</b>	1.00E
<b>Leuchtenlichtstrom [lm]</b>	5460
<b>Leuchtenleistung [W]</b>	42
<b>Leuchteneffizienz [lm/W]</b>	130
<b>Farbortoleranz (initial)</b>	< 3 SDCM
<b>Farbtemperatur [K]</b>	4000
<b>Farbwiedergabeindex Ra</b>	>=80



Blendungsbewertung nach UGR		70	70	50	50	30	70	70	50	50	30
p-Decke		70	70	50	50	30	70	70	50	50	30
p-Wände		50	30	50	30	30	50	30	50	30	30
p-Nutzebene		20	20	20	20	20	20	20	20	20	20
Raumabmessungen	Blickrichtung quer						Blickrichtung parallel				
X	Y										
2H	2H	24.7	26.3	25.0	26.5	26.7	20.6	22.2	20.9	22.4	22.6
	3H	25.0	26.4	25.3	26.7	26.9	21.5	22.9	21.8	23.2	23.4
	4H	24.9	26.2	25.3	26.5	26.8	21.8	23.1	22.1	23.4	23.6
	6H	24.9	26.1	25.2	26.3	26.6	22.1	23.2	22.4	23.5	23.8
	8H	24.8	26.0	25.2	26.2	26.5	22.1	23.3	22.5	23.6	23.9
	12H	24.8	25.9	25.1	26.2	26.5	22.2	23.2	22.5	23.5	23.9
4H	2H	25.3	26.6	25.6	26.9	27.1	22.7	24.0	23.0	24.3	24.5
	3H	25.6	26.7	26.0	27.0	27.3	24.1	25.2	24.5	25.5	25.8
	4H	25.6	26.6	26.0	26.9	27.3	24.6	25.6	25.0	25.9	26.3
	6H	25.5	26.4	25.9	26.8	27.1	24.9	25.8	25.3	26.1	26.5
	8H	25.5	26.3	25.9	26.7	27.1	25.0	25.8	25.4	26.2	26.6
	12H	25.5	26.2	25.9	26.6	27.0	25.0	25.7	25.5	26.1	26.5
8H	4H	25.7	26.5	26.1	26.9	27.3	24.7	25.5	25.2	25.9	26.3
	6H	25.7	26.3	26.1	26.7	27.1	25.1	25.7	25.5	26.1	26.6
	8H	25.6	26.2	26.1	26.6	27.1	25.2	25.8	25.7	26.2	26.6
	12H	25.6	26.1	26.1	26.5	27.0	25.3	25.7	25.7	26.2	26.7
12H	4H	25.7	26.4	26.1	26.8	27.2	24.7	25.4	25.1	25.8	26.2
	6H	25.6	26.2	26.1	26.6	27.1	25.1	25.6	25.5	26.0	26.5
	8H	25.6	26.1	26.1	26.5	27.0	25.2	25.6	25.7	26.1	26.6

Korrigierte Blendindizes für einen Gesamtlichtstrom von 5460 lm