

Dieses Produkt enthält Lichtquellen der Energieeffizienzklasse D



Spannung,	220-240V,50-60HZ
Schutzart:	IP 40
Prüfzeichen	

Produktbeschreibung

Leuchtenblende mit matt verspiegelten Reflektoren, tief breit strahlende Lichtverteilung.

Farbe weiß

Ausführung: LED-Anbauleuchte Einzelleuchte. Stabiles Leuchtengehäuse aus Stahlblech, weiß (ähnlich RAL9016). LED-Module mit aufgesetzten, matten Reflektoren für einen optimalen Lichtaustritt und eine perfekte Entblendung.

Lichtlenker mit Federbügeln im Leuchtengehäuse gehalten, beidseitig abklappbar. LED-Treiber in Leuchte eingebaut.

Farbwiedergabeindex Ra ≥ 80 , Farbtemperatur 4000 Kelvin (840)

Elektrische Ausführungen:

- dim. Konv. DALI: Elektronischer DALI-Konverter für LED, 220-240 Volt, 0/50-60 Hz und innen liegender Anschlussklemme.

Betriebsgerät: dimmbar DALI 2, DT6

Montage: Deckenmontage mit beiliegendem Zubehör.

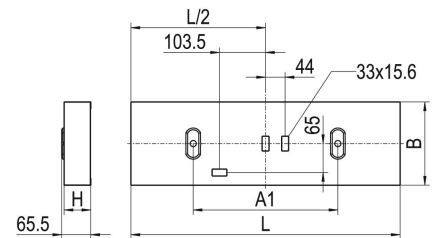
inkl. Leuchtmittel LED-M

Produktbild



Technische Daten / Abmessungen

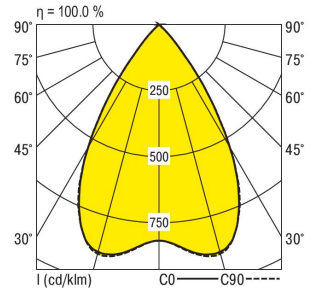
Maße [mm]	
L	630
B	187
H	60
A1	325
Gewicht [kg]	2,7



Anzahl Betriebsgeräte	1	Anzahl Betriebsg. an LS B 16A		28
Nennlebensdauer-LED	L80B50	L80B50	L80B10	
Betriebsdauer [h]	50.000	90000	75000	
Umgebungstemp. tq [°C]	50	25	25	

Lichttechnische Daten

Phi_u [%]	100.0
Phi_o [%]	0.0
LITG/DIN	A 70
UTE	1.00A
Leuchtenlichtstrom [lm]	1755
Leuchtenleistung [W]	15
Leuchteneffizienz [lm/W]	117
Farbortoleranz (initial)	< 3 SDCM
Farbtemperatur [K]	4000
Farbwiedergabeindex Ra	≥ 80



Blendungsbewertung nach UGR												
		70	70	50	50	30	70	70	50	50	30	
p-Decke		70	70	50	50	30	70	70	50	50	30	
p-Wände		50	30	50	30	30	50	30	50	30	30	
p-Nutzebene		20	20	20	20	20	20	20	20	20	20	
Raumabmessungen		Blickrichtung quer					Blickrichtung parallel					
X	Y											
2H	2H	17.8	18.6	18.0	18.8	19.0	17.8	18.6	18.1	18.8	19.0	
	3H	17.6	18.4	17.9	18.6	18.8	17.7	18.4	17.9	18.6	18.8	
	4H	17.6	18.2	17.9	18.5	18.7	17.6	18.3	17.9	18.5	18.7	
	6H	17.5	18.1	17.8	18.3	18.6	17.5	18.1	17.8	18.4	18.6	
	8H	17.5	18.0	17.8	18.3	18.6	17.5	18.1	17.8	18.3	18.6	
12H	17.4	18.0	17.7	18.2	18.5	17.5	18.0	17.8	18.3	18.5		
4H	2H	17.6	18.2	17.9	18.5	18.7	17.6	18.3	17.9	18.5	18.7	
	3H	17.4	18.0	17.7	18.2	18.5	17.5	18.0	17.8	18.3	18.5	
	4H	17.3	17.8	17.7	18.1	18.4	17.4	17.8	17.7	18.1	18.5	
	6H	17.2	17.7	17.6	18.0	18.4	17.3	17.7	17.7	18.0	18.4	
	8H	17.2	17.6	17.6	17.9	18.3	17.2	17.6	17.6	18.0	18.3	
12H	17.2	17.5	17.6	17.9	18.3	17.2	17.5	17.6	17.9	18.3		
8H	4H	17.2	17.6	17.6	17.9	18.3	17.2	17.6	17.6	18.0	18.3	
	6H	17.1	17.4	17.5	17.8	18.2	17.1	17.4	17.6	17.8	18.2	
	8H	17.0	17.3	17.5	17.7	18.2	17.1	17.3	17.5	17.8	18.2	
	12H	17.0	17.2	17.5	17.7	18.1	17.0	17.2	17.5	17.7	18.2	
12H	4H	17.2	17.5	17.6	17.9	18.3	17.2	17.5	17.6	17.9	18.3	
	6H	17.0	17.3	17.5	17.7	18.2	17.1	17.3	17.5	17.8	18.2	
	8H	17.0	17.2	17.5	17.7	18.1	17.0	17.2	17.5	17.7	18.2	

Korrigierte Blendindizes für einen Gesamtlichtstrom von 1755 lm