

Dieses Produkt enthält Lichtquellen der Energieeffizienzklasse D

Spannung, 220-240V,50-60HZ



Schutzart: IP 40  
 Prüfzeichen:

**Produktbeschreibung**

Leuchtenblende mit matt verspiegelten Reflektoren, tief breit strahlende Lichtverteilung.

**Farbe** weiß

**Ausführung:** LED-Anbauleuchte Einzelleuchte. Stabiles Leuchtengehäuse aus Stahlblech, weiß (ähnlich RAL9016). LED-Module mit aufgesetzten, mattierten Reflektoren für einen optimalen Lichtaustritt und eine perfekte Entblendung.

Lichtlenker mit Federbügeln im Leuchtengehäuse gehalten, beidseitig abklappbar. LED-Treiber in Leuchte eingebaut.

Farbwiedergabeindex Ra  $\geq 80$ , Farbtemperatur 3000 Kelvin (830)

**Elektrische Ausführungen:**

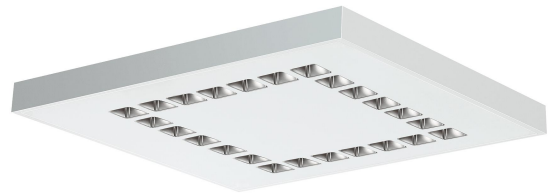
- dim. Konv. DALI: Elektronischer DALI-Konverter für LED, 220-240 Volt, 0/50-60 Hz und innen liegender Anschlussklemme.

**Betriebsgerät:** dimmbar DALI 2, DT6

**Montage:** Deckenmontage mit beiliegendem Zubehör.

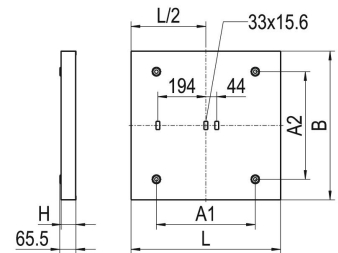
**inkl. Leuchtmittel LED-M**

**Produktbild**



**Technische Daten / Abmessungen**

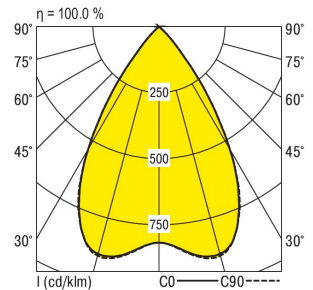
Maße [mm]	
<b>L</b>	630
<b>B</b>	626
<b>H</b>	60
<b>A1</b>	400
<b>A2</b>	435
<b>Gewicht [kg]</b>	6,9



<b>Anzahl Betriebsgeräte</b>	1	<b>Anzahl Betriebsg. an LS B 16A</b>		24
<b>Nennlebensdauer-LED</b>	L80B50	L80B50	L80B10	
<b>Betriebsdauer [h]</b>	50.000	75000	60000	
<b>Umgebungstemp. tq [°C]</b>	42	25	25	

**Lichttechnische Daten**

<b>Phi_u [%]</b>	100.0
<b>Phi_o [%]</b>	0.0
<b>LITG/DIN</b>	A 70
<b>UTE</b>	1.00A
<b>Leuchtenlichtstrom [lm]</b>	6900
<b>Leuchtenleistung [W]</b>	58
<b>Leuchteneffizienz [lm/W]</b>	118
<b>Farbortoleranz (initial)</b>	< 3 SDCM
<b>Farbtemperatur [K]</b>	3000
<b>Farbwiedergabeindex Ra</b>	$\geq 80$



Blendungsbewertung nach UGR											
		70	70	50	50	30	70	70	50	50	30
p-Decke		70	30	50	30	30	50	30	50	30	30
p-Wände		20	20	20	20	20	20	20	20	20	20
p-Nutzebene		Blickrichtung quer					Blickrichtung parallel				
Raumabmessungen	X Y										
2H	2H	17.7	18.6	18.0	18.7	18.9	17.8	18.6	18.0	18.8	18.9
	3H	17.6	18.3	17.9	18.5	18.7	17.6	18.4	17.9	18.6	18.8
	4H	17.5	18.2	17.8	18.4	18.6	17.6	18.2	17.8	18.4	18.7
	6H	17.5	18.0	17.8	18.3	18.5	17.5	18.1	17.8	18.3	18.6
	8H	17.4	18.0	17.7	18.2	18.5	17.4	18.0	17.8	18.3	18.5
12H	17.4	17.9	17.7	18.2	18.5	17.4	17.9	17.7	18.2	18.5	
4H	2H	17.5	18.2	17.8	18.4	18.6	17.6	18.2	17.8	18.4	18.7
	3H	17.4	17.9	17.7	18.2	18.5	17.4	17.9	17.7	18.2	18.5
	4H	17.3	17.8	17.6	18.1	18.4	17.3	17.8	17.7	18.1	18.4
	6H	17.2	17.6	17.6	17.9	18.3	17.2	17.6	17.6	18.0	18.3
	8H	17.1	17.5	17.5	17.9	18.3	17.2	17.6	17.6	17.9	18.3
12H	17.1	17.4	17.5	17.8	18.2	17.1	17.5	17.5	17.8	18.2	
8H	4H	17.1	17.5	17.5	17.9	18.3	17.2	17.6	17.6	17.9	18.3
	6H	17.1	17.3	17.5	17.7	18.2	17.1	17.4	17.5	17.8	18.2
	8H	17.0	17.3	17.4	17.7	18.1	17.0	17.3	17.5	17.7	18.2
	12H	16.9	17.2	17.4	17.6	18.1	17.0	17.2	17.4	17.6	18.1
12H	4H	17.1	17.4	17.5	17.8	18.2	17.1	17.5	17.5	17.8	18.2
	6H	17.0	17.3	17.4	17.7	18.1	17.0	17.3	17.5	17.7	18.2
	8H	16.9	17.2	17.4	17.6	18.1	17.0	17.2	17.4	17.6	18.1

Korrigierte Blendindizes für einen Gesamtlichtstrom von 6900 lm