

Dieses Produkt enthält Lichtquellen der Energieeffizienzklasse D

Spannung, ~220-240V,0/50-60HZ



Schutzart: IP 20
nach DIN EN 60598/VDE 0711

Produktbeschreibung

Abdeckscheibe mit geprägten Mikroprismen aus UV-beständigem PMMA. Innen zusätzliche Scheibe opal, satiniert, aus UV-beständigem PMMA. Homogene Ausleuchtung der Scheibe ohne sichtbare LED-Punkte.

Farbe weiß

Ausführung: Einbaudownlight Durchmesser 410 mm.

Stabiler Einbauring aus Metalldruckguss mit werkzeuglos zu betätigenden Befestigungsklammern für den Deckeneinbau. Integrierte Haltevorrichtung zur werkzeuglosen Aufnahme des Dekorrings bzw. Zubehörs. Dekorring aus weißem Polycarbonat mit Bajonettverschluss.

LED-Module als Flächenplatine ausgebildet. Mid-Power-LEDs für gleichmäßige Ausleuchtung und maximale Effizienz. LED-Treiber in Leuchtgehäuse eingebaut. Schutzart raumseitig IP44, deckenseitig IP20.

Farbwiedergabeindex Ra >= 80, Farbtemperatur 3000 Kelvin (830)

Elektrische Ausführungen:

- dim. Konv. DALI: Elektronischer DALI-Konverter für LED, 220-240 Volt, 0/50-60 Hz und innen liegender Anschlussklemme 3x2,5mm² + 2x2,5mm².

Betriebsgerät: dimmbar DALI 2, DT6

Montage: Montage in gesägten Deckenöffnungen. Befestigungsklammern für Klemmdicken von 0 bis 25 mm.

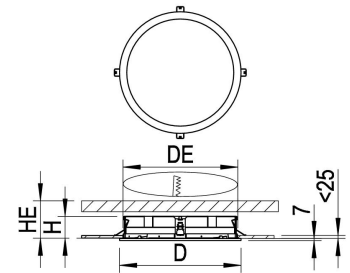
inkl. Leuchtmittel LED-M

Produktbild



Technische Daten / Abmessungen

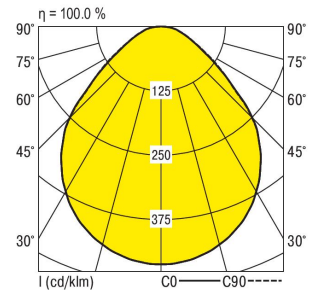
Maße [mm]	
H	82
HE	90
D	410
D2	410
DE min	395
DE max	400
S	25
Gewicht [kg]	
	2,9



Anzahl Betriebsgeräte	1	Anzahl Betriebsg. an LS B 16A	22
Nennlebensdauer-LED	L80B50		
Betriebsdauer [h]	50.000		
Umgebungstemp. tq [°C]	25		

Lichttechnische Daten

Phi_u [%]	100.0
Phi_o [%]	0.0
LITG/DIN	A 50
UTE	1.00C
Leuchtenlichtstrom [lm]	4520
Leuchtenleistung [W]	37
Leuchteneffizienz [lm/W]	122
Farbortoleranz (initial)	< 3 SDCM
Farbtemperatur [K]	3000
Farbwiedergabeindex Ra	>= 80



Blendungsbewertung nach UGR											
		70	70	50	50	30	70	70	50	50	30
p-Decke											
p-Wände		50	30	50	30	30	50	30	50	30	30
p-Nutzebene		20	20	20	20	20	20	20	20	20	20
Raumabmessungen		Blickrichtung quer					Blickrichtung parallel				
X	Y										
2H	2H	22.6	23.9	22.9	24.1	24.3	22.6	23.9	22.9	24.1	24.3
	3H	23.4	24.6	23.7	24.8	25.1	23.4	24.6	23.7	24.8	25.0
	4H	23.8	24.9	24.1	25.1	25.4	23.8	24.9	24.1	25.1	25.4
	6H	24.1	25.1	24.5	25.4	25.7	24.1	25.1	24.5	25.4	25.7
	8H	24.3	25.2	24.6	25.5	25.8	24.3	25.2	24.6	25.5	25.8
12H	24.4	25.3	24.7	25.6	25.9	24.4	25.3	24.7	25.6	25.9	
4H	2H	22.9	24.0	23.3	24.3	24.5	22.9	24.0	23.3	24.3	24.5
	3H	23.9	24.8	24.3	25.1	25.4	23.9	24.8	24.3	25.1	25.4
	4H	24.4	25.2	24.8	25.5	25.9	24.4	25.2	24.8	25.5	25.9
	6H	24.9	25.6	25.3	26.0	26.3	24.9	25.6	25.3	26.0	26.4
	8H	25.1	25.8	25.5	26.1	26.5	25.1	25.8	25.5	26.2	26.5
12H	25.2	25.9	25.7	26.3	26.7	25.3	25.9	25.7	26.3	26.7	
8H	4H	24.6	25.3	25.0	25.6	26.0	24.6	25.3	25.0	25.6	26.0
	6H	25.3	25.8	25.7	26.2	26.6	25.2	25.8	25.7	26.2	26.6
	8H	25.5	26.0	26.0	26.5	26.9	25.5	26.0	26.0	26.5	26.9
	12H	25.8	26.2	26.3	26.7	27.2	25.8	26.2	26.3	26.7	27.2
12H	4H	24.6	25.2	25.0	25.6	26.0	24.6	25.2	25.0	25.6	26.0
	6H	25.3	25.8	25.8	26.2	26.7	25.3	25.8	25.8	26.2	26.7
	8H	25.6	26.1	26.1	26.5	27.0	25.6	26.1	26.1	26.5	27.0

Korrigierte Blendindizes für einen Gesamtlichtstrom von 4520 lm