

Dieses Produkt enthält Lichtquellen der Energieeffizienzklasse E

Spannung, ~220-240V,0/50-60HZ



Schutzart: IP 20  
nach DIN EN 60598/VDE 0711

**Produktbeschreibung**

Kantenlänge 235 mm. Reflektor weiß, aus Stahlblech, pulverbeschichtet ähnlich RAL9016, reflexionsverstärkt.

**Farbe** weiß

**Ausführung:** Einbaudownlight quadratisch mit Kantenlänge 235 mm mit LED-Modul, bestehend aus Reflektorgehäuse und Geräteträger. Bestückt mit RIDI-LED-Modul, 2000, 3000, 4000 und 5000 Lumen mit Passiv-Kühlkörper. Schutzart raumseitig IP40, deckenseitig IP20.

**Reflektorgehäuse:** Stabiler Einbaurahmen aus verzinktem Stahlblech mit werkzeuglos zu betätigenden Befestigungsklammern für den Deckeneinbau. Einbaurahmen zur werkzeuglosen Aufnahme des Dekorrahmens bzw. Zubehörs (separat zu bestellen). Dekorrahmen mit werkzeugloser Montage (Zubehör, separat zu bestellen). Funktionsmodul aus weißem Polycarbonat, zur Aufnahme des Reflektors über Bajonettverschluss. Diffusor aus transparentem, innen satiniertem Polycarbonat zum Schutz der LEDs, in Funktionsmodul eingeklipst (Diffusor opal auf Anfrage lieferbar).

**Geräteträger:** Geräteträgerplatte aus verzinktem Stahlblech, trägt das Betriebsgerät, die Netzanschlusssteckklemme mit Kabelzugentlastung und die Verbindungsleitung zum LED-Modul. Abdeckung aus thermisch beständigem Polycarbonat aufgeklebt. Geräteträger bei Nottlichtausführung 90 mm hoch.

Farbwiedergabeindex Ra >= 80, Farbtemperatur 3000-6500 Kelvin (830-865)

**Elektrische Ausführungen:**

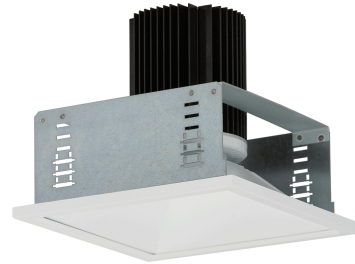
- dim. Konv. DALI: Elektronischer DALI-Konverter für LED, 220-240 Volt, 0/50-60 Hz und innen liegender Anschlussklemme 3x2,5mm<sup>2</sup> + 2x2,5mm<sup>2</sup>.

**Betriebsgerät:** dimmbar DALI, DT8

**Montage:** Standardbefestigungsklammern für Klemmdicken von 0 bis 40 mm. Andere Klemmdicken oder Befestigungssätze für spezielle Decken auf Anfrage.

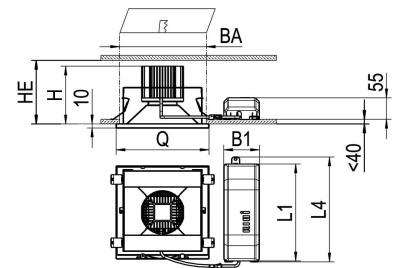
**inkl. Leuchtmittel LED-M**

**Produktbild**



**Technische Daten / Abmessungen**

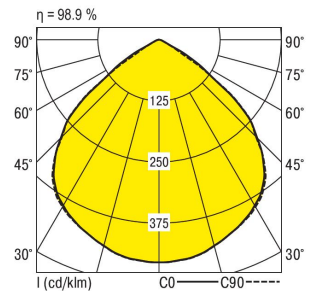
Maße [mm]	
L1	245
L4	265
B1	90
BA max	210
BA min	207
H	130
HE	135
S	25
Q	235
Gewicht [kg]	2,01



Anzahl Betriebsgeräte	1	Anzahl Betriebsg. an LS B 16A	16
Nennlebensdauer-LED	L80B50		
Betriebsdauer [h]	50.000		
Umgebungstemp. tq [°C]	25		

**Lichttechnische Daten**

Phi_u [%]	100.0
Phi_o [%]	0.0
LITG/DIN	A 50
UTE	0.99C
Leuchtenlichtstrom [lm]	3293
Leuchtenleistung [W]	28
Leuchteneffizienz [lm/W]	117
Farbortoleranz (initial)	< 3 SDCM
Farbtemperatur [K]	TW (3000-6500)
Farbwiedergabeindex Ra	>= 80



p-Decke	70					50					30					
	70	70	50	50	30	70	70	50	50	30	70	70	50	50	30	
p-Wände	50	30	50	30	30	50	30	50	30	30	50	30	50	30	30	
p-Nutzebene	20	20	20	20	20	20	20	20	20	20	20	20	20	20	20	
Raumabmessungen	Blickrichtung quer										Blickrichtung parallel					
X	Y	X	Y	X	Y	X	Y	X	Y	X	Y	X	Y	X	Y	
2H	2H	23.0	24.2	23.3	24.4	24.6	23.0	24.2	23.3	24.4	24.6	23.0	24.2	23.3	24.4	24.6
	3H	22.9	23.9	23.2	24.2	24.4	22.9	23.9	23.2	24.1	24.4	22.9	23.8	23.1	24.0	24.3
	4H	22.8	23.8	23.1	24.0	24.3	22.8	23.8	23.1	24.0	24.3	22.8	23.7	23.0	23.7	24.0
	6H	22.8	23.6	23.1	23.9	24.2	22.7	23.6	23.1	23.9	24.2	22.7	23.5	23.0	23.8	24.1
	8H	22.7	23.6	23.1	23.8	24.1	22.7	23.5	23.0	23.8	24.1	22.7	23.5	23.0	23.7	24.0
	12H	22.7	23.5	23.0	23.8	24.1	22.7	23.5	23.0	23.7	24.0	22.7	23.5	23.0	23.7	24.0
4H	2H	23.1	24.0	23.4	24.3	24.6	23.1	24.0	23.4	24.3	24.5	23.0	23.8	23.3	24.1	24.4
	3H	23.0	23.8	23.3	24.1	24.4	23.0	23.8	23.3	24.1	24.4	22.9	23.6	23.3	23.9	24.3
	4H	22.9	23.6	23.3	24.0	24.3	22.9	23.6	23.3	23.9	24.3	22.8	23.5	23.2	23.8	24.2
	6H	22.9	23.5	23.3	23.8	24.2	22.8	23.5	23.2	23.8	24.2	22.8	23.4	23.2	23.7	24.1
	8H	22.8	23.4	23.2	23.8	24.2	22.8	23.4	23.2	23.7	24.1	22.8	23.3	23.2	23.7	24.1
	12H	22.8	23.3	23.2	23.7	24.1	22.8	23.3	23.2	23.7	24.1	22.8	23.3	23.2	23.7	24.1
8H	4H	22.8	23.4	23.2	23.8	24.1	22.8	23.4	23.2	23.7	24.1	22.7	23.2	23.2	23.6	24.0
	6H	22.8	23.2	23.2	23.6	24.1	22.7	23.2	23.2	23.5	24.0	22.7	23.1	23.2	23.5	24.0
	8H	22.7	23.1	23.2	23.6	24.0	22.7	23.1	23.2	23.5	24.0	22.6	23.0	23.1	23.4	23.9
	12H	22.7	23.0	23.2	23.5	24.0	22.6	23.0	23.1	23.4	23.9	22.6	23.0	23.1	23.4	23.9
12H	4H	22.8	23.3	23.2	23.7	24.1	22.8	23.3	23.2	23.6	24.1	22.7	23.1	23.1	23.5	24.0
	6H	22.7	23.1	23.2	23.6	24.0	22.7	23.1	23.1	23.5	24.0	22.6	23.0	23.1	23.4	23.9
	8H	22.7	23.0	23.2	23.5	24.0	22.6	23.0	23.1	23.4	23.9	22.6	23.0	23.1	23.4	23.9

Korrigierte Blendindizes für einen Gesamtlichtstrom von 3330 lm