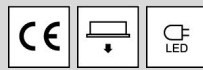


Dieses Produkt enthält Lichtquellen der Energieeffizienzklasse D

Spannung, 220-240V,50-60HZ



Schutzart:  
Prüfzeichen



**Produktbeschreibung**

Lichtverteilung direkt. Regaloptik mit doppelt asymmetrischer Lichtlenkung über Optikarray.

**Farbe** weiß

**Ausführung:** LED-Einbauleuchte Einzelleuchte für Deckeneinbau, für Deckenmodul 625. Stabiles Leuchtengehäuse aus Stahlblech, weiß (ähnlich RAL9016). LED-Module mit runden, 3-reihigen Linsenoptikarrays für effiziente Lichtausbeute. Lichtlenker mit Federbügeln im Leuchtengehäuse gehalten, beidseitig abklappbar. LED-Module als Flächenplatine ausgebildet. Mid-Power LEDs für gleichmäßige Ausleuchtung und maximale Effizienz. LED-Treiber in Leuchte eingebaut.

Farbwiedergabeindex Ra >= 80, Farbtemperatur 4000 Kelvin (840)

**Elektrische Ausführungen:**

- el. Konv.: Elektronischer Konverter für LED, 220-240 Volt, 0/50-60 Hz und innen liegender Anschlussklemme.

**Betriebsgerät:** schaltbar

**Montage:** Einbau in verschiedene Deckensysteme mit entsprechendem Befestigungsatz, oder Einlegemontage in Deckensysteme mit sichtbaren Tragschienen und eingelegten Deckenplatten. Für die Einlegemontage ist kein zusätzliches Befestigungszubehör erforderlich.

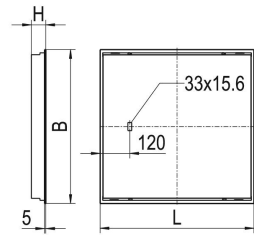
**inkl. Leuchtmittel LED-M**

**Produktbild**



**Technische Daten / Abmessungen**

Maße [mm]	
L	622
B	622
H	60
BE*	604
LE*	604
Gewicht [kg]	5,36

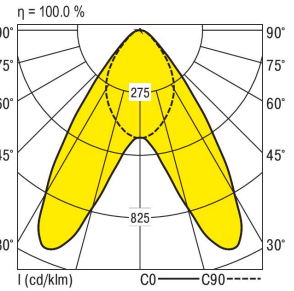


\* Deckenausschnitt

<b>Anzahl Betriebsgeräte</b>	1	<b>Anzahl Betriebsg. an LS B 16A</b>	27
		<b>Anzahl Betriebsg. an LS B 10A</b>	17
<b>Nennlebensdauer-LED</b>	L80B50		
<b>Betriebsdauer [h]</b>	50.000		
<b>Umgebungstemp. tq [°C]</b>	25		
<b>Zulässiger Temperaturbereich [°C] (nicht kondensierend)</b>	min. -25	max. +25	

**Lichttechnische Daten**

<b>Phi_u [%]</b>	98.79
<b>Phi_o [%]</b>	1.21
<b>LITG/DIN</b>	A 63
<b>UTE</b>	0.99B 0.01T
<b>Leuchtenlichtstrom [lm]</b>	9120
<b>Leuchtenleistung [W]</b>	62
<b>Leuchteffizienz [lm/W]</b>	147
<b>Farbortoleranz (initial)</b>	< 3 SDCM
<b>Farbtemperatur [K]</b>	4000
<b>Farbwiedergabeindex Ra</b>	>= 80



Blendbewertung nach UGR											
		70	70	50	50	30	70	70	50	50	30
p-Decke		50	30	50	30	30	50	30	50	30	30
p-Wände		20	20	20	20	20	20	20	20	20	20
p-Nutzebene											
Raumabmessungen		Blickrichtung quer					Blickrichtung parallel				
X	Y										
2H	2H	21.6	22.6	21.7	22.7	22.8	19.7	20.8	19.8	20.9	21.0
	3H	22.0	23.0	22.2	23.1	23.3	20.3	21.3	20.5	21.5	21.6
	4H	22.2	23.2	22.4	23.3	23.5	20.7	21.6	20.9	21.7	21.9
	6H	22.5	23.3	22.7	23.5	23.6	20.9	21.8	21.1	21.9	22.1
	8H	22.5	23.4	22.8	23.5	23.7	21.0	21.8	21.2	22.0	22.2
	12H	22.6	23.4	22.8	23.6	23.8	21.0	21.8	21.3	22.0	22.2
4H	2H	21.6	22.5	21.8	22.7	22.8	20.0	20.9	20.2	21.0	21.2
	3H	22.3	23.0	22.5	23.2	23.4	20.8	21.6	21.1	21.8	22.0
	4H	22.6	23.3	22.9	23.5	23.8	21.3	22.0	21.5	22.2	22.5
	6H	22.9	23.5	23.2	23.8	24.1	21.6	22.3	21.9	22.5	22.8
	8H	23.0	23.6	23.3	23.9	24.2	21.7	22.4	22.1	22.6	22.9
	12H	23.1	23.7	23.5	24.0	24.3	21.8	22.4	22.2	22.7	23.0
8H	4H	22.6	23.2	23.0	23.5	23.8	21.4	22.0	21.7	22.3	22.6
	6H	23.0	23.5	23.4	23.9	24.2	21.9	22.4	22.3	22.7	23.1
	8H	23.2	23.7	23.6	24.0	24.4	22.1	22.5	22.5	22.9	23.3
	12H	23.4	23.8	23.8	24.2	24.6	22.2	22.6	22.7	23.0	23.4
12H	4H	22.6	23.2	22.9	23.5	23.8	21.4	21.9	21.7	22.3	22.6
	6H	23.0	23.5	23.4	23.8	24.2	21.9	22.4	22.3	22.7	23.1
	8H	23.2	23.6	23.7	24.0	24.5	22.1	22.5	22.6	22.9	23.4

Korrigierte Blendindizes für einen Gesamtlichtstrom von 9120 lm