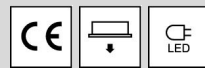


Dieses Produkt enthält Lichtquellen der Energieeffizienzklasse D

Spannung, 220-240V,50-60HZ

Schutzart:
Prüfzeichen

Produktbeschreibung

Lichtverteilung direkt. Breitstrahlende Lichtlenkung über Optikarray.

Farbe weiß

Ausführung: LED-Einbauleuchte Einzelleuchte für Deckeneinbau, für Deckenmodul 600. Stabiles Leuchtgehäuse aus Stahlblech, weiß (ähnlich RAL9016). LED-Module mit runden, 3-reihigen Linsenoptikarrays für effiziente Lichtausbeute. Lichtlenker mit Federbügeln im Leuchtgehäuse gehalten, beidseitig abklappbar. LED-Module als Flächenplatine ausgebildet. Mid-Power LEDs für gleichmäßige Ausleuchtung und maximale Effizienz. LED-Treiber in Leuchte eingebaut.

Farbwiedergabeindex Ra \geq 80, Farbtemperatur 4000 Kelvin (840)

Elektrische Ausführungen:

- dim. Konv. DALI: Elektronischer DALI-Konverter für LED, 220-240 Volt, 0/50-60 Hz und innen liegender Anschlussklemme.

Betriebsgerät: dimmbar DALI 2, DT6

Dimmbereich: 1-100 %

Montage: Einbau in verschiedene Deckensysteme mit entsprechendem Befestigungsatz, oder Einlegemontage in Deckensysteme mit sichtbaren Tragschienen und eingelegten Deckenplatten. Für die Einlegemontage ist kein zusätzliches Befestigungszubehör erforderlich.

inkl. Leuchtmittel LED-M

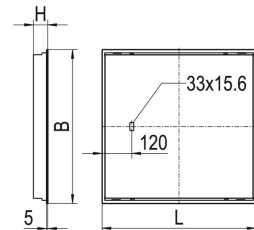
Produktbild



Technische Daten / Abmessungen

Maße [mm]	
L	597
B	597
H	60
BE*	579
LE*	579
Gewicht [kg]	5,09

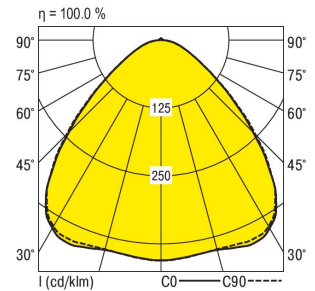
* Deckenausschnitt



Anzahl Betriebsgeräte	1	Anzahl Betriebsg. an LS B 16A	29
		Anzahl Betriebsg. an LS B 10A	18
Nennlebensdauer-LED	L80B50		
Betriebsdauer [h]	50.000		
Umgebungstemp. t_q [°C]	25		
Zulässiger Temperaturbereich [°C] (nicht kondensierend)		min. -25	max. +25

Lichttechnische Daten

Phi_u [%]	98.53
Phi_o [%]	1.47
LITG/DIN	A 52
UTE	0.99C 0.01T
Leuchtenlichtstrom [lm]	8850
Leuchtenleistung [W]	62
Leuchteffizienz [lm/W]	142
Farbortoleranz (initial)	< 3 SDCM
Farbtemperatur [K]	4000
Farbwiedergabeindex Ra	\geq 80



Blendbewertung nach UGR		70	70	50	50	30	70	70	50	50	30
p-Decke		70	70	50	50	30	70	70	50	50	30
p-Wände		50	30	50	30	30	50	30	50	30	30
p-Nutzebene		20	20	20	20	20	20	20	20	20	20
Raumabmessungen		Blickrichtung quer					Blickrichtung parallel				
X	Y										
2H	2H	22.7	24.0	22.8	24.1	24.2	22.8	24.1	23.0	24.2	24.3
	3H	23.3	24.4	23.4	24.5	24.7	23.4	24.5	23.6	24.7	24.8
	4H	23.5	24.6	23.7	24.8	24.9	23.6	24.7	23.8	24.8	25.0
	6H	23.8	24.8	24.0	25.0	25.1	23.8	24.8	24.0	25.0	25.2
	8H	23.9	24.9	24.1	25.0	25.2	23.9	24.9	24.1	25.0	25.2
	12H	24.0	24.9	24.2	25.1	25.3	23.9	24.9	24.2	25.1	25.3
4H	2H	22.9	24.0	23.1	24.1	24.3	23.0	24.1	23.2	24.2	24.4
	3H	23.6	24.6	23.9	24.8	25.0	23.7	24.7	24.0	24.9	25.1
	4H	24.0	24.9	24.3	25.1	25.3	24.1	24.9	24.4	25.2	25.4
	6H	24.4	25.1	24.7	25.4	25.7	24.4	25.2	24.7	25.4	25.7
	8H	24.5	25.2	24.9	25.5	25.8	24.5	25.2	24.9	25.5	25.8
	12H	24.7	25.3	25.0	25.6	26.0	24.6	25.3	25.0	25.6	25.9
8H	4H	24.1	24.8	24.5	25.1	25.4	24.2	24.9	24.5	25.2	25.5
	6H	24.6	25.2	25.0	25.5	25.9	24.6	25.2	25.0	25.5	25.9
	8H	24.8	25.4	25.2	25.7	26.1	24.8	25.3	25.2	25.7	26.1
	12H	25.0	25.5	25.5	25.9	26.3	24.9	25.4	25.4	25.8	26.2
12H	4H	24.1	24.7	24.5	25.1	25.4	24.2	24.8	24.5	25.1	25.5
	6H	24.6	25.1	25.0	25.5	25.9	24.6	25.2	25.0	25.5	25.9
	8H	24.9	25.3	25.3	25.7	26.2	24.8	25.3	25.3	25.7	26.2

Korrigierte Blendindizes für einen Gesamtlichtstrom von 8850 lm