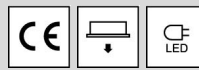


Dieses Produkt enthält Lichtquellen der Energieeffizienzklasse D

Spannung, 220-240V,50-60HZ



Schutzart:
Prüfzeichen



Produktbeschreibung

Lichtverteilung direkt. Regaloptik mit doppelt asymmetrischer Lichtlenkung über Optikarray.

Farbe weiß

Ausführung: LED-Einbauleuchte Einzelleuchte für Deckeneinbau, für Deckenmodul 600. Stabiles Leuchtengehäuse aus Stahlblech, weiß (ähnlich RAL9016). LED-Module mit runden, 3-reihigen Linsenoptikarrays für effiziente Lichtausbeute. Lichtlenker mit Federbügeln im Leuchtengehäuse gehalten, beidseitig abklappbar. LED-Module als Flächenplatine ausgebildet. Mid-Power LEDs für gleichmäßige Ausleuchtung und maximale Effizienz. LED-Treiber in Leuchte eingebaut.

Farbwiedergabeindex Ra >= 80, Farbtemperatur 3000 Kelvin (830)

Elektrische Ausführungen:

- el. Konv.: Elektronischer Konverter für LED, 220-240 Volt, 0/50-60 Hz und innen liegender Anschlussklemme.

Betriebsgerät: schaltbar

Montage: Einbau in verschiedene Deckensysteme mit entsprechendem Befestigungsatz, oder Einlegemontage in Deckensysteme mit sichtbaren Tragschienen und eingelegten Deckenplatten. Für die Einlegemontage ist kein zusätzliches Befestigungszubehör erforderlich.

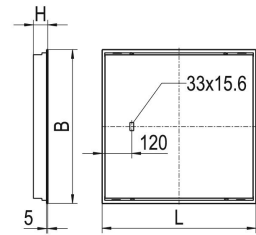
inkl. Leuchtmittel LED-M

Produktbild



Technische Daten / Abmessungen

Maße [mm]	
L	597
B	597
H	60
BE*	579
LE*	579
Gewicht [kg]	5,09

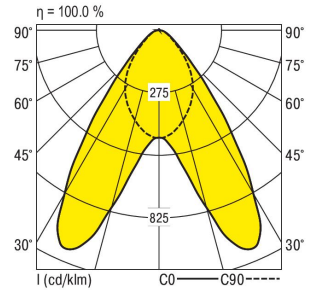


* Deckenausschnitt

Anzahl Betriebsgeräte	1	Anzahl Betriebsg. an LS B 16A	27
		Anzahl Betriebsg. an LS B 10A	17
Nennlebensdauer-LED	L80B50		
Betriebsdauer [h]	50.000		
Umgebungstemp. tq [°C]	25		
Zulässiger Temperaturbereich [°C] (nicht kondensierend)	min. -25	max. +25	

Lichttechnische Daten

Phi_u [%]	98.79
Phi_o [%]	1.21
LITG/DIN	A 63
UTE	0.99B 0.01T
Leuchtenlichtstrom [lm]	8690
Leuchtenleistung [W]	62
Leuchteffizienz [lm/W]	140
Farbortoleranz (initial)	< 3 SDCM
Farbtemperatur [K]	3000
Farbwiedergabeindex Ra	>= 80



Blendbewertung nach UGR		70	70	50	50	30	70	70	50	50	30			
p-Decke		70	70	50	50	30	70	70	50	50	30			
p-Wände		50	30	50	30	30	50	30	50	30	30			
p-Nutzebene		20	20	20	20	20	20	20	20	20	20			
Raumabmessungen		Blickrichtung quer						Blickrichtung parallel						
X	Y													
2H	2H	21.4	22.5	21.5	22.6	22.7	19.5	20.6	19.6	20.7	20.8			
	3H	21.8	22.8	22.0	23.0	23.1	20.2	21.2	20.4	21.3	21.4			
	4H	22.1	23.0	22.3	23.2	23.3	20.5	21.4	20.7	21.6	21.7			
	6H	22.3	23.1	22.5	23.3	23.5	20.7	21.6	21.0	21.8	21.9			
	8H	22.4	23.2	22.6	23.4	23.6	20.8	21.7	21.1	21.8	22.0			
	12H	22.4	23.2	22.7	23.4	23.6	20.9	21.7	21.1	21.9	22.1			
4H	2H	21.5	22.4	21.7	22.5	22.7	19.8	20.7	20.0	20.9	21.0			
	3H	22.1	22.9	22.3	23.1	23.3	20.7	21.5	20.9	21.7	21.9			
	4H	22.4	23.1	22.7	23.4	23.6	21.1	21.8	21.4	22.1	22.3			
	6H	22.7	23.4	23.0	23.6	23.9	21.4	22.1	21.8	22.4	22.6			
	8H	22.8	23.5	23.2	23.7	24.1	21.6	22.2	21.9	22.5	22.8			
	12H	22.9	23.5	23.3	23.8	24.2	21.7	22.2	22.0	22.5	22.9			
8H	4H	22.5	23.1	22.8	23.4	23.7	21.2	21.8	21.6	22.1	22.4			
	6H	22.9	23.4	23.3	23.7	24.1	21.7	22.2	22.1	22.6	22.9			
	8H	23.1	23.5	23.5	23.9	24.3	21.9	22.4	22.3	22.7	23.1			
	12H	23.2	23.6	23.7	24.0	24.5	22.0	22.4	22.5	22.8	23.3			
12H	4H	22.4	23.0	22.8	23.3	23.6	21.2	21.8	21.6	22.1	22.4			
	6H	22.9	23.3	23.3	23.7	24.1	21.7	22.2	22.1	22.6	22.9			
	8H	23.1	23.5	23.5	23.9	24.3	22.0	22.4	22.4	22.8	23.2			

Korrigierte Blendindizes für einen Gesamtlichtstrom von 8690 lm