

Dieses Produkt enthält Lichtquellen der Energieeffizienzklasse C



Spannung, ~220-240V,0/50-60HZ  
Schutzart: IP 40  
nach DIN EN 60598/VDE 0711

**Produktbeschreibung**

Abdeckscheibe mit geprägten Mikroprismen aus UV-beständigem PMMA. Innen zusätzliche Scheibe opal, satiniert, aus UV-beständigem PMMA. Homogene Ausleuchtung der Scheibe ohne sichtbare LED-Punkte.

**Farbe** weiß

**Ausführung:** Anbaudownlight Durchmesser 410 mm für Decken- und Pendelmontage, mit RIDI-LED-Modul. Gehäusezylinder und Geräteträgerplatte aus Stahlblech. Unterer Gehäuseering aus Metalldruckguss mit integrierter Haltevorrichtung zur werkzeuglosen Aufnahme des Dekorrings. Gehäuse weiß (ähnlich RAL9016) pulverbeschichtet. Dekorring aus Metalldruckguss, weiß pulverbeschichtet mit Bajonettverschluss. Schutzart IP 40. RIDI-LED-Modul rund, bestückt mit Mid-Power-LEDs, Befestigung über Schlüssellocher, elektr. Verbindung zum Konverter über Steckverbindung. Passivkühlung über großflächige Kupferflächen.

Farbwiedergabeindex Ra >= 80, Farbtemperatur 2700-6500 Kelvin (827-865)

**Elektrische Ausführungen:**

- dim. Konv. DALI: Elektronischer DALI-Konverter für LED, 220-240 Volt, 0/50-60 Hz und innen liegender Anschlussklemme 5x2,5mm².

**Betriebsgerät:** dimmbar DALI, DT8

**Montage:** Direkte Deckenmontage oder mit Zubehör zum Abhängen an Seilpendel.

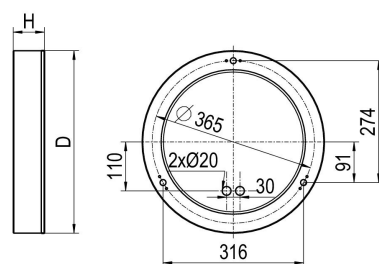
**inkl. Leuchtmittel LED-M**

**Produktbild**



**Technische Daten / Abmessungen**

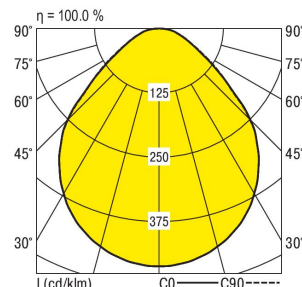
Maße [mm]	
H	68
D	410
D2	410
Gewicht [kg]	
	4,57



Anzahl Betriebsgeräte	1	Anzahl Betriebsg. an LS B 16A	16
Nennlebensdauer-LED	L80B50		
Betriebsdauer [h]	50.000		
Umgebungstemp. tq [°C]	25		

**Lichttechnische Daten**

Phi_u [%]	100.0
Phi_o [%]	0.0
LITG/DIN	A 50
UTE	1.00C
Leuchtenlichtstrom [lm]	4690
Leuchtenleistung [W]	41
Leuchteneffizienz [lm/W]	114
Farbortoleranz (initial)	< 3 SDCM
Farbtemperatur [K]	TW (2700-6500)
Farbwiedergabeindex Ra	>= 80



Blendungsbewertung nach UGR												
p-Decke		70	70	50	50	30	70	70	50	50	30	
p-Wände		50	30	50	30	30	50	30	50	30	30	
p-Nutzebene		20	20	20	20	20	20	20	20	20	20	
Raumabmessungen		Blickrichtung quer					Blickrichtung parallel					
X	Y											
2H	2H	22.7	24.0	23.0	24.2	24.4	22.7	24.0	23.0	24.2	24.4	
	3H	23.5	24.7	23.8	24.9	25.2	23.5	24.7	23.8	24.9	25.2	
	4H	23.9	25.0	24.2	25.2	25.5	23.9	25.0	24.2	25.2	25.5	
	6H	24.2	25.2	24.6	25.5	25.8	24.2	25.2	24.6	25.5	25.8	
	8H	24.4	25.3	24.7	25.6	25.9	24.4	25.3	24.7	25.6	25.9	
	12H	24.5	25.4	24.8	25.7	26.0	24.5	25.4	24.8	25.7	26.0	
4H	2H	23.0	24.1	23.4	24.4	24.6	23.0	24.1	23.4	24.4	24.6	
	3H	24.0	24.9	24.4	25.2	25.5	24.0	24.9	24.4	25.2	25.5	
	4H	24.5	25.3	24.9	25.7	26.0	24.5	25.3	24.9	25.7	26.0	
	6H	25.0	25.7	25.4	26.1	26.5	25.0	25.7	25.4	26.1	26.5	
	8H	25.2	25.9	25.6	26.3	26.6	25.2	25.9	25.6	26.3	26.7	
	12H	25.4	26.0	25.8	26.4	26.8	25.4	26.0	25.8	26.4	26.8	
8H	4H	24.7	25.4	25.1	25.7	26.1	24.7	25.4	25.1	25.7	26.1	
	6H	25.4	25.9	25.8	26.3	26.8	25.4	25.9	25.8	26.3	26.7	
	8H	25.7	26.2	26.1	26.6	27.0	25.7	26.2	26.1	26.6	27.0	
	12H	25.9	26.3	26.4	26.8	27.3	25.9	26.3	26.4	26.8	27.3	
12H	4H	24.7	25.3	25.1	25.7	26.1	24.7	25.3	25.1	25.7	26.1	
	6H	25.4	25.9	25.9	26.3	26.8	25.4	25.9	25.9	26.3	26.8	
	8H	25.8	26.2	26.2	26.6	27.1	25.8	26.2	26.2	26.6	27.1	

Korrigierte Blendindizes für einen Gesamtlichtstrom von 4690 lm