

Dieses Produkt enthält Lichtquellen der Energieeffizienzklasse D

Spannung, ~220-240V, 0/50-60HZ



Schutzart: IP 40  
nach DIN EN 60598/VDE 0711



**Produktbeschreibung**

Abdeckscheibe opal, satiniert, aus UV-beständigem PMMA. Homogene Ausleuchtung der Scheibe ohne sichtbare LED-Punkte.

**Farbe** weiß

**Ausführung:** Anbaudownlight Durchmesser 410 mm für Decken- und Pendelmontage, mit RIDI-LED-Modul. Gehäusezylinder und Geräteträgerplatte aus Stahlblech. Unterer Gehäuse ring aus Metalldruckguss mit integrierter Haltevorrichtung zur werkzeuglosen Aufnahme des Dekorings. Gehäuse weiß (ähnlich RAL9016) pulverbeschichtet. Dekorring aus Metalldruckguss, weiß pulverbeschichtet mit Bajonetverschluss. Schutzart IP 40. RIDI-LED-Modul rund, bestückt mit Mid-Power-LEDs, Befestigung über Schlüssellöcher, elektr. Verbindung zum Konverter über Steckverbindung. Passivkühlung über großflächige Kupferflächen.

Farbwiedergabeindex Ra >= 80, Farbtemperatur 3000 Kelvin (830)

**Elektrische Ausführungen:**

- dim. Konv. DALI: Elektronischer DALI-Konverter für LED, 220-240 Volt, 0/50-60 Hz und innen liegender Anschlussklemme 5x2,5mm².

**Betriebsgerät:** dimmbar DALI 2, DT6

**Montage:** Direkte Deckenmontage oder mit Zubehör zum Abhängen an Seilpendel.

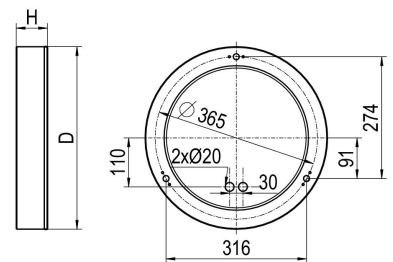
**inkl. Leuchtmittel LED-M**

**Produktbild**



**Technische Daten / Abmessungen**

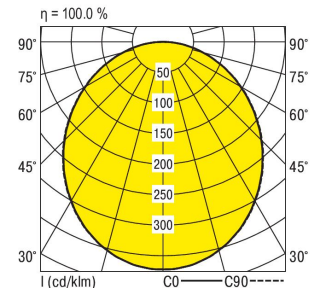
Maße [mm]	
H	68
D	410
D2	410
Gewicht [kg]	
	4,57



Anzahl Betriebsgeräte	1	Anzahl Betriebsg. an LS B 16A	22
Nennlebensdauer-LED	L80B50		
Betriebsdauer [h]	50.000		
Umgebungstemp. tq [°C]	25		

**Lichttechnische Daten**

Phi_u [%]	99.97
Phi_o [%]	0.03
LITG/DIN	A 40
UTE	1.00D 0.00T
Leuchtenlichtstrom [lm]	4732
Leuchtenleistung [W]	37
Leuchteneffizienz [lm/W]	127
Farbortoleranz (initial)	< 3 SDCM
Farbtemperatur [K]	3000
Farbwiedergabeindex Ra	>= 80



Blendungsbewertung nach UGR											
		70	70	50	50	30	70	70	50	50	30
p-Decke		50	30	50	30	30	50	30	50	30	30
p-Wände		20	20	20	20	20	20	20	20	20	20
p-Nutzebene		Blickrichtung quer					Blickrichtung parallel				
Raumabmessungen	X Y										
2H	2H	24.6	26.0	24.7	26.1	26.2	24.6	26.0	24.8	26.1	26.2
	3H	26.0	27.3	26.2	27.4	27.6	26.1	27.4	26.2	27.5	27.6
	4H	26.6	27.9	26.8	28.0	28.1	26.7	27.9	26.9	28.1	28.2
	6H	27.1	28.2	27.3	28.4	28.6	27.1	28.3	27.4	28.5	28.6
	8H	27.3	28.4	27.5	28.6	28.7	27.3	28.4	27.5	28.6	28.8
12H	27.4	28.4	27.6	28.6	28.8	27.4	28.5	27.7	28.7	28.9	
4H	2H	25.2	26.4	25.4	26.5	26.7	25.2	26.4	25.4	26.6	26.7
	3H	26.8	27.9	27.0	28.1	28.3	26.8	27.9	27.1	28.1	28.3
	4H	27.5	28.5	27.8	28.7	29.0	27.6	28.6	27.8	28.8	29.0
	6H	28.1	29.0	28.4	29.3	29.5	28.1	29.0	28.5	29.3	29.6
	8H	28.3	29.1	28.6	29.4	29.7	28.4	29.2	28.7	29.5	29.8
12H	28.5	29.2	28.8	29.5	29.9	28.5	29.3	28.9	29.6	29.9	
8H	4H	27.8	28.6	28.1	28.9	29.2	27.8	28.6	28.1	28.9	29.2
	6H	28.5	29.2	28.9	29.5	29.9	28.6	29.2	28.9	29.6	29.9
	8H	28.8	29.4	29.2	29.8	30.2	28.9	29.5	29.3	29.8	30.2
	12H	29.0	29.6	29.5	30.0	30.4	29.1	29.6	29.5	30.0	30.4
12H	4H	27.8	28.5	28.1	28.8	29.2	27.8	28.6	28.2	28.9	29.2
	6H	28.6	29.2	29.0	29.5	29.9	28.6	29.2	29.0	29.6	30.0
	8H	28.9	29.4	29.3	29.8	30.2	28.9	29.5	29.4	29.9	30.3

Korrigierte Blendindizes für einen Gesamtlichtstrom von 4732 lm