

Dieses Produkt enthält Lichtquellen der Energieeffizienzklasse D

Spannung, ~220-240V,0/50-60HZ



Schutzart: IP 40  
nach DIN EN 60598/VDE 0711

**Produktbeschreibung**

Abdeckscheibe mit hervorstehenden Mikroprismen für optimale Entblendung aus UV-beständigem PMMA. LEDs erscheinen als Kreise.

**Farbe** weiß

**Ausführung:** Anbaudownlight Durchmesser 410 mm für Decken- und Pendelmontage, mit RIDI-LED-Modul. Gehäusezylinder und Geräteträgerplatte aus Stahlblech. Unterer Gehäuse ring aus Metalldruckguss mit integrierter Haltevorrichtung zur werkzeuglosen Aufnahme des Dekorrings. Gehäuse weiß (ähnlich RAL9016) pulverbeschichtet. Dekorring aus Metalldruckguss, weiß pulverbeschichtet mit Bajonetverschluss. Schutzart IP 40. RIDI-LED-Modul rund, bestückt mit Mid-Power-LEDs, Befestigung über Schlüssellöcher, elektr. Verbindung zum Konverter über Steckverbindung. Passivkühlung über großflächige Kupferflächen.

Farbwiedergabeindex Ra >= 80, Farbtemperatur 3000 Kelvin (830)

**Elektrische Ausführungen:**

- dim. Konv. DALI: Elektronischer DALI-Konverter für LED, 220-240 Volt, 0/50-60 Hz und innen liegender Anschlussklemme 5x2,5mm².

**Betriebsgerät:** dimmbar DALI 2, DT6

**Montage:** Direkte Deckenmontage oder mit Zubehör zum Abhängen an Seilpendel.

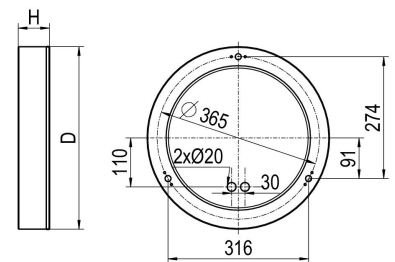
**inkl. Leuchtmittel LED-M**

**Produktbild**



**Technische Daten / Abmessungen**

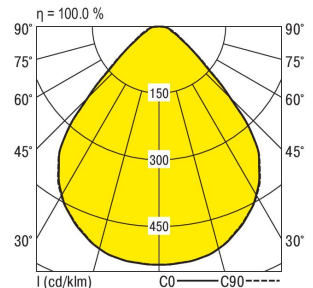
Maße [mm]	
H	68
D	410
D2	410
Gewicht [kg]	
	4,57



Anzahl Betriebsgeräte	1	Anzahl Betriebsg. an LS B 16A	22
Nennlebensdauer-LED	L80B50		
Betriebsdauer [h]	50.000		
Umgebungstemp. tq [°C]	25		

**Lichttechnische Daten**

Phi_u [%]	100.0
Phi_o [%]	0.0
LITG/DIN	A 50
UTE	1.00C
Leuchtenlichtstrom [lm]	4100
Leuchtenleistung [W]	37
Leuchteneffizienz [lm/W]	110
Farbortoleranz (initial)	< 3 SDCM
Farbtemperatur [K]	3000
Farbwiedergabeindex Ra	>= 80



Blendungsbewertung nach UGR											
p-Decke		70	70	50	50	30	70	70	50	50	30
p-Wände		50	30	50	30	30	50	30	50	30	30
p-Nutzebene		20	20	20	20	20	20	20	20	20	20
Raumabmessungen		Blickrichtung quer					Blickrichtung parallel				
X	Y										
2H	2H	20.7	21.9	21.0	22.1	22.3	20.7	21.9	21.0	22.1	22.3
	3H	21.1	22.2	21.4	22.4	22.6	21.2	22.2	21.4	22.4	22.7
	4H	21.4	22.4	21.7	22.6	22.8	21.4	22.4	21.7	22.7	22.9
	6H	21.7	22.6	22.0	22.9	23.1	21.8	22.7	22.1	22.9	23.2
	8H	21.9	22.8	22.2	23.1	23.3	21.9	22.8	22.2	23.0	23.3
	12H	22.1	23.0	22.5	23.2	23.5	22.1	22.9	22.4	23.2	23.5
4H	2H	20.8	21.8	21.1	22.0	22.3	20.8	21.8	21.1	22.0	22.3
	3H	21.4	22.3	21.8	22.5	22.8	21.4	22.2	21.8	22.5	22.8
	4H	21.8	22.6	22.2	22.9	23.2	21.8	22.6	22.2	22.9	23.2
	6H	22.3	23.0	22.7	23.4	23.7	22.3	23.0	22.7	23.3	23.7
	8H	22.6	23.2	23.1	23.6	24.0	22.6	23.2	23.0	23.6	23.9
	12H	23.0	23.5	23.4	23.9	24.3	22.8	23.4	23.3	23.8	24.2
8H	4H	22.0	22.6	22.4	23.0	23.4	22.0	22.6	22.4	23.0	23.3
	6H	22.7	23.2	23.1	23.6	24.0	22.7	23.2	23.1	23.6	24.0
	8H	23.1	23.5	23.5	23.9	24.4	23.1	23.5	23.5	23.9	24.4
	12H	23.6	23.9	24.0	24.4	24.9	23.5	23.9	24.0	24.3	24.8
12H	4H	22.0	22.6	22.4	22.9	23.4	22.0	22.5	22.4	22.9	23.3
	6H	22.8	23.2	23.2	23.6	24.1	22.8	23.2	23.2	23.6	24.1
	8H	23.2	23.6	23.7	24.0	24.5	23.2	23.6	23.7	24.0	24.5

Korrigierte Blendindizes für einen Gesamtlichtstrom von 4100 lm