

Dieses Produkt enthält Lichtquellen der Energieeffizienzklasse D

Spannung, ~220-240V, 0/50-60HZ



Schutzart:  
nach DIN EN 60598/VDE 0711



**Produktbeschreibung**

Abdeckscheibe opal, satiniert, aus UV-beständigem PMMA. Homogene Ausleuchtung der Scheibe ohne sichtbare LED-Punkte.

**Farbe** weiß

**Ausführung:** Anbaudownlight Durchmesser 410 mm für Decken- und Pendelmontage, mit RIDI-LED-Modul. Gehäusezylinder und Geräteträgerplatte aus Stahlblech. Unterer Gehäuse ring aus Metalldruckguss mit integrierter Haltevorrichtung zur werkzeuglosen Aufnahme des Dekorrings. Gehäuse weiß (ähnlich RAL9016) pulverbeschichtet. Dekorring aus Metalldruckguss, weiß pulverbeschichtet mit Bajonetverschluss. Schutzart IP 40. RIDI-LED-Modul rund, bestückt mit Mid-Power-LEDs, Befestigung über Schlüssellöcher, elektr. Verbindung zum Konverter über Steckverbindung. Passivkühlung über großflächige Kupferflächen.

Farbwiedergabeindex Ra >= 80, Farbtemperatur 3000 Kelvin (830)

**Elektrische Ausführungen:**

- dim. Konv. DALI: Elektronischer DALI-Konverter für LED, 220-240 Volt, 0/50-60 Hz und innen liegender Anschlussklemme 5x2,5mm².

**Betriebsgerät:** dimmbar DALI 2, DT6

**Montage:** Direkte Deckenmontage oder mit Zubehör zum Abhängen an Seilpendel.

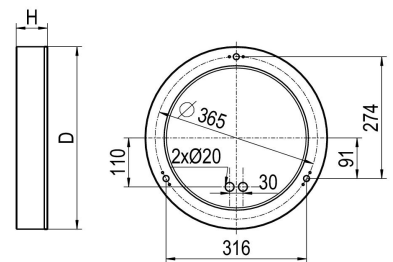
**inkl. Leuchtmittel LED-M**

**Produktbild**



**Technische Daten / Abmessungen**

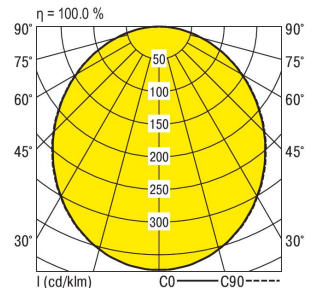
Maße [mm]	
H	68
D	410
D2	410
Gewicht [kg]	
	4,57



Anzahl Betriebsgeräte	1	Anzahl Betriebsg. an LS B 16A	22
Nennlebensdauer-LED	L80B50		
Betriebsdauer [h]	50.000		
Umgebungstemp. tq [°C]	25		

**Lichttechnische Daten**

Phi_u [%]	100.0
Phi_o [%]	0.0
LITG/DIN	A 40
UTE	1.00D
Leuchtenlichtstrom [lm]	3930
Leuchtenleistung [W]	30
Leuchteneffizienz [lm/W]	131
Farbortoleranz (initial)	< 3 SDCM
Farbtemperatur [K]	3000
Farbwiedergabeindex Ra	>= 80



Blendungsbewertung nach UGR											
		70	70	50	50	30	70	70	50	50	30
p-Decke											
p-Wände		50	30	50	30	30	50	30	50	30	30
p-Nutzebene		20	20	20	20	20	20	20	20	20	20
Raumabmessungen		Blickrichtung quer					Blickrichtung parallel				
X	Y										
2H	2H	23.5	24.9	23.8	25.1	25.3	23.5	25.0	23.8	25.2	25.4
	3H	25.0	26.2	25.3	26.5	26.7	25.0	26.3	25.3	26.5	26.8
	4H	25.6	26.8	25.9	27.0	27.3	25.6	26.8	26.0	27.1	27.4
	6H	26.1	27.2	26.4	27.5	27.8	26.1	27.2	26.5	27.5	27.8
	8H	26.2	27.3	26.6	27.6	27.9	26.3	27.4	26.6	27.7	28.0
12H	26.4	27.4	26.7	27.7	28.0	26.4	27.4	26.8	27.7	28.1	
4H	2H	24.1	25.3	24.4	25.6	25.8	24.1	25.4	24.5	25.6	25.9
	3H	25.8	26.8	26.1	27.1	27.4	25.8	26.8	26.2	27.1	27.5
	4H	26.5	27.5	26.9	27.8	28.1	26.6	27.5	27.0	27.8	28.2
	6H	27.2	28.0	27.6	28.3	28.7	27.2	28.0	27.6	28.4	28.8
	8H	27.4	28.2	27.8	28.5	28.9	27.4	28.2	27.9	28.6	29.0
12H	27.6	28.3	28.0	28.6	29.1	27.6	28.3	28.0	28.7	29.1	
8H	4H	26.8	27.6	27.2	28.0	28.4	26.9	27.6	27.3	28.0	28.4
	6H	27.6	28.2	28.1	28.7	29.1	27.7	28.3	28.1	28.7	29.1
	8H	27.9	28.5	28.4	28.9	29.4	28.0	28.5	28.4	29.0	29.4
	12H	28.2	28.7	28.7	29.1	29.6	28.2	28.7	28.7	29.2	29.7
12H	4H	26.9	27.6	27.3	27.9	28.4	26.9	27.6	27.3	28.0	28.4
	6H	27.7	28.2	28.1	28.7	29.1	27.7	28.3	28.2	28.7	29.2
	8H	28.0	28.5	28.5	29.0	29.5	28.1	28.6	28.6	29.0	29.5

Korrigierte Blendindizes für einen Gesamtlichtstrom von 3930 lm