

Dieses Produkt enthält Lichtquellen der Energieeffizienzklasse D

Spannung, ~220-240V,0/50-60HZ



Schutzart: IP 40
nach DIN EN 60598/VDE 0711

Produktbeschreibung

Abdeckscheibe mit geprägten Mikroprismen aus UV-beständigem PMMA. Innen zusätzliche Scheibe opal, satiniert, aus UV-beständigem PMMA. Homogene Ausleuchtung der Scheibe ohne sichtbare LED-Punkte.

Farbe weiß

Ausführung: Anbaudownlight Durchmesser 410 mm für Decken- und Pendelmontage, mit RIDI-LED-Modul. Gehäusezylinder und Geräteträgerplatte aus Stahlblech. Unterer Gehäuse ring aus Metalldruckguss mit integrierter Haltevorrichtung zur werkzeuglosen Aufnahme des Dekorings. Gehäuse weiß (ähnlich RAL9016) pulverbeschichtet. Dekorring aus Metalldruckguss, weiß pulverbeschichtet mit Bajonettverschluss. Schutzart IP 40. RIDI-LED-Modul rund, bestückt mit Mid-Power-LEDs, Befestigung über Schlüssellocher, elektr. Verbindung zum Konverter über Steckverbindung. Passivkühlung über großflächige Kupferflächen.

Farbwiedergabeindex Ra >= 80, Farbtemperatur 3000 Kelvin (830)

Elektrische Ausführungen:

- dim. Konv. DALI: Elektronischer DALI-Konverter für LED, 220-240 Volt, 0/50-60 Hz und innen liegender Anschlussklemme 5x2,5mm².

Betriebsgerät: dimmbar DALI 2, DT6

Montage: Direkte Deckenmontage oder mit Zubehör zum Abhängen an Seilpendel.

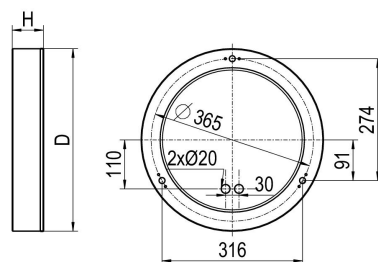
inkl. Leuchtmittel LED-M

Produktbild



Technische Daten / Abmessungen

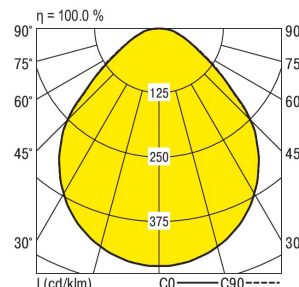
Maße [mm]	
H	68
D	410
D2	410
Gewicht [kg]	
	4,57



Anzahl Betriebsgeräte	1	Anzahl Betriebsg. an LS B 16A	22
Nennlebensdauer-LED	L80B50		
Betriebsdauer [h]	50.000		
Umgebungstemp. tq [°C]	25		

Lichttechnische Daten

Phi_u [%]	100.0
Phi_o [%]	0.0
LITG/DIN	A 50
UTE	1.00C
Leuchtenlichtstrom [lm]	3740
Leuchtenleistung [W]	30
Leuchteneffizienz [lm/W]	124
Farbortoleranz (initial)	< 3 SDCM
Farbtemperatur [K]	3000
Farbwiedergabeindex Ra	>= 80



Blendungsbewertung nach UGR											
		70	70	50	50	30	70	70	50	50	30
p-Decke		70	70	50	50	30	70	70	50	50	30
p-Wände		50	30	50	30	30	50	30	50	30	30
p-Nutzebene		20	20	20	20	20	20	20	20	20	20
Raumabmessungen		Blickrichtung quer					Blickrichtung parallel				
X	Y										
2H	2H	22.0	23.2	22.2	23.4	23.7	22.0	23.2	22.2	23.4	23.6
	3H	22.8	23.9	23.1	24.1	24.4	22.7	23.9	23.0	24.1	24.4
	4H	23.1	24.2	23.4	24.4	24.7	23.1	24.2	23.4	24.4	24.7
	6H	23.4	24.4	23.8	24.7	25.0	23.5	24.4	23.8	24.7	25.0
	8H	23.6	24.5	23.9	24.8	25.1	23.6	24.6	23.9	24.8	25.1
12H	23.7	24.6	24.0	24.9	25.2	23.7	24.6	24.1	24.9	25.2	
4H	2H	22.3	23.3	22.6	23.6	23.8	22.3	23.3	22.6	23.6	23.8
	3H	23.3	24.2	23.6	24.5	24.8	23.2	24.1	23.6	24.4	24.7
	4H	23.7	24.6	24.1	24.9	25.2	23.7	24.5	24.1	24.9	25.2
	6H	24.2	24.9	24.6	25.3	25.7	24.2	25.0	24.6	25.3	25.7
	8H	24.4	25.1	24.8	25.5	25.9	24.4	25.1	24.8	25.5	25.9
12H	24.6	25.2	25.0	25.6	26.0	24.6	25.2	25.0	25.6	26.0	
8H	4H	23.9	24.6	24.3	25.0	25.3	23.9	24.6	24.3	24.9	25.3
	6H	24.6	25.1	25.0	25.5	26.0	24.6	25.1	25.0	25.5	26.0
	8H	24.9	25.4	25.3	25.8	26.3	24.9	25.4	25.3	25.8	26.2
	12H	25.1	25.5	25.6	26.0	26.5	25.1	25.5	25.6	26.0	26.5
12H	4H	23.9	24.5	24.3	24.9	25.3	23.9	24.5	24.3	24.9	25.3
	6H	24.6	25.1	25.1	25.5	26.0	24.6	25.1	25.1	25.5	26.0
	8H	25.0	25.4	25.4	25.9	26.3	25.0	25.4	25.4	25.8	26.3

Korrigierte Blendindizes für einen Gesamtlichtstrom von 3740 lm