

Dieses Produkt enthält Lichtquellen der Energieeffizienzklasse D

Spannung, 220-240V,50-60Hz

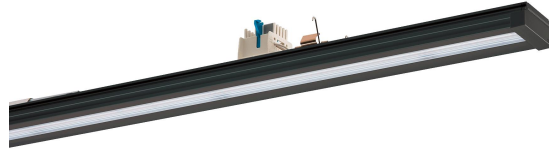


Schutzart: IP 54
Prüfzeichen

Produktbeschreibung

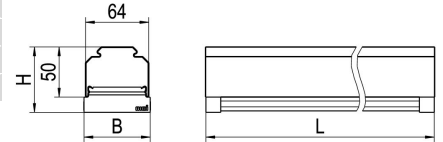
LED-Geräteträger mit Farbcodierung blau zur Montage in VLTM-5, VLTM-7 oder VLTM-11.
Farbe schwarz, ähnlich RAL 9005
Ausführung: LED-Geräteträger, weiß (...WS-...) bzw. silber (...SI-...) beschichtet. RIDI-LED-Linearmodule bestückt mit Mid-Power-LEDs für höchste Effizienz. Die Platinen sind zur optimalen Wärmeableitung vollflächig an das Geräteträgerprofil angepresst. Lötstellen der LED-Module geprüft nach strengstem Qualitätsstandard bzgl. Lunkerbildung und Stabilität bei Vibration und Verwindung. Keine Wärmekopplung zwischen LED-Modulen und Converter. Regaloptik mit doppelt asymmetrischer Lichtverteilung aus klarem, UV-beständigen PMMA, flächenbündig integriert in den Geräteträger.
 Endkappen aus thermoplastischem Kunststoff für Schutzart bis IP54. Breite des Geräteträgers identisch mit der Tragschiene.
 Federstahlklammer für die Befestigung des Geräteträgers in der Tragschiene VLTM.
 Zusammen mit der Tragschiene VLTM für die Herstellung von modularen und variablen Lichtbändern in Schutzart IP20 und IP54. Die Geräteträger lassen sich an beliebiger Stelle in der Tragschiene montieren. Elektrischer Adapter zum flexiblen Abgriff der Stromführung in der Tragschiene mit automatisch kontaktiertem Schutzleiter. Phasenwahl durch Schiebekontakt. Farbliche und optische Codierung zur einfachen Montage. Mechanische Codierung zur Vermeidung von Fehlmontage (Verdrehschutz).
 Bei variabel platzierten Geräteträgern und Zusammentreffen von Betriebsgerät mit Tragschienenverbinder, ist nur mit dem Tragschienenverbinder VLTV ...-600 die Montage möglich.
 Über einen integrierten, flexiblen Widerstand (ResFlex) lassen sich 10 unterschiedliche Widerstände und damit 10 unterschiedliche Lichtströme für die Leuchte einstellen (Werkseinstellung: Maximaler Lichtstrom).
 Farbwiedergabeindex Ra >= 80, Farbtemperatur 4000 Kelvin (840)
 Material Geräteträger: Aluminiumprofil, stranggepresst

Produktbild



Technische Daten / Abmessungen

Maße [mm]	
L	1500
B	67
H	66
Gewicht [kg]	1,909



Elektrische Ausführungen:

- el. Konv. (-RF): Leuchten mit flexiblem Widerstand ResFlex. Elektronischer Converter für LED, 230 Volt, 0/50-60 Hz, verdrahtet auf elektrischen Adapter mit Phasenwahl über Schiebekontakt.

Betriebsgerät: schaltbar

Hinweis LABS: Diese Leuchten sind für den Einsatz in lackverarbeitenden Betrieben außerhalb des Lackierbereichs bzw. außerhalb von lösemittelverarbeitenden Bereichen geeignet.

Hinweis Sanierung: Beim Austausch von T16/T26-Geräteträgern durch LED-Geräteträger sind zur Sicherung des Geräteträgers in der Tragschiene je zwei Sicherungsklammern zu montieren (siehe Tragschienenzubehör).

Hinweis "Lebensmittelrecht":

Diese Leuchten entsprechen den Vorgaben des Lebensmittelrechtes im Sinne der Verordnung (EG) Nr. 852/2004 (HACCP Anlage II Kapitel I Ziffer 2 a, b Kapitel II Ziffer 1c im Bereich von Leuchten. Sie sind geeignet für den Einsatz in der Lebensmittelindustrie.

Zusatzausführungen auf Anfrage (Umgebungstemperaturen können abweichen):

ED: Geräteträger mit Notlichtelement und automatischem Selbsttest, mit wartungsfreiem Akku für Dauerschaltung 3 Stunden. Im Notlichtbetrieb ca. 450 lm LED-Lichtstrom. (Nur bei Geräteträgerlänge 1500 mm möglich)

Z: Notlichtgeräteträger für zentrale Ersatzstromversorgung 230 V AC/DC (Bereitschaftsschaltung). Im Notlichtbetrieb bei schaltbarer Ausführung 100 % Leuchtenlichtstrom, bei DALI-Ausführung 15 % Leuchtenlichtstrom (auf Anfrage programmierbar).

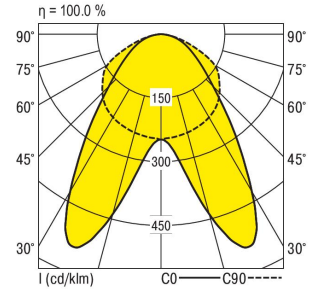
UR: Notlichtgeräteträger mit Umschaltrelais für zentrale Ersatzstromversorgung 230 V AC/DC (Dauerschaltung). Im Notlichtbetrieb bei schaltbarer Ausführung 100 % Leuchtenlichtstrom, bei DALI-Ausführung 15 % Leuchtenlichtstrom (auf Anfrage programmierbar).

Anzahl Betriebsgeräte	1	Anzahl Betriebsg. an LS B 16A	23
		Anzahl Betriebsg. an LS B 10A	14

Nennlebensdauer-LED	L80B50	L80B50	L80B10
Betriebsdauer [h]	50.000	80.000	65.000
Umgebungstemp. tq [°C]	46	25	25

Lichttechnische Daten

Phi_u [%]	99,99
Phi_o [%]	0,01
LITG/DIN	A 40
UTE	1.00D 0.00T
Leuchtenlichtstrom [lm]	7590
Leuchtenleistung [W]	55
Leuchteneffizienz [lm/W]	138
Farbortoleranz (initial)	< 3 SDCM
Farbtemperatur [K]	4000
Farbwiedergabeindex Ra	>= 80



inkl. Leuchtmittel LED-M

ResFlex: Folgende Lichtströme sind über die verschiedenen Stufen des ResFlex einstellbar:

Pos	I (mA)	Flux (lm)	P (W)	Ta min (°C)	Ta max (°C)
0	140	3500	26	-25	52
1	158	4000	29	-25	51
2	179	4400	33	-25	50
3	201	5000	37	-25	48
4	221	5500	40	-25	47
5	238	5900	43	-25	45
6	255	6300	46	-25	44
7	275	6700	50	-25	43
8	296	7200	53	-25	41
9	316	7700	57	-25	40

Hinweis: Die Werte im Bereich „Technische Daten“ beziehen sich auf die ResFlex-Position 9 (Werkseinstellung). Die Ta min und Ta max Werte der ResFlex Tabelle gelten nicht für Notlichtvarianten.

	70	70	50	50	30	70	70	50	50	30	
p-Decke	50	30	50	30	30	50	30	50	30	30	
p-Nutzebene	20	20	20	20	20	20	20	20	20	20	
Raumabmessungen	Blickrichtung quer					Blickrichtung parallel					
X											
Y											
2H	2H	22.4	23.7	22.5	23.8	23.9	24.8	26.2	25.0	26.3	26.4
	3H	23.2	24.4	23.4	24.6	24.7	25.8	27.0	26.0	27.2	27.3
	4H	23.6	24.8	23.8	24.9	25.0	26.1	27.3	26.3	27.4	27.6
	6H	23.9	25.0	24.1	25.1	25.3	26.3	27.4	26.5	27.5	27.7
	8H	24.0	25.0	24.2	25.2	25.3	26.3	27.4	26.6	27.5	27.7
	12H	24.0	24.9	24.2	25.1	25.3	26.3	27.3	26.6	27.5	27.7
4H	2H	23.1	24.3	23.3	24.4	24.5	25.1	26.3	25.3	26.4	26.5
	3H	24.1	25.1	24.3	25.3	25.4	26.4	27.3	26.6	27.5	27.7
	4H	24.5	25.5	24.8	25.7	25.9	26.8	27.7	27.1	27.9	28.2
	6H	24.9	25.7	25.2	26.0	26.2	27.1	27.9	27.4	28.1	28.4
	8H	25.0	25.7	25.3	26.0	26.3	27.1	27.9	27.5	28.2	28.5
	12H	25.0	25.7	25.4	26.0	26.3	27.1	27.8	27.5	28.1	28.4
8H	4H	24.8	25.6	25.1	25.9	26.1	26.9	27.6	27.2	27.9	28.2
	6H	25.3	25.9	25.7	26.2	26.6	27.3	27.9	27.6	28.2	28.5
	8H	25.4	25.9	25.8	26.3	26.7	27.4	27.9	27.8	28.3	28.7
	12H	25.4	25.9	25.8	26.3	26.7	27.4	27.9	27.8	28.3	28.7
12H	4H	24.8	25.5	25.2	25.8	26.1	26.8	27.5	27.2	27.8	28.1
	6H	25.3	25.9	25.7	26.2	26.6	27.2	27.8	27.6	28.1	28.5
	8H	25.4	25.9	25.9	26.3	26.7	27.4	27.9	27.8	28.2	28.7

Korrigierte Blendindizes für einen Gesamtlichtstrom von 7700 lm