

Dieses Produkt enthält Lichtquellen der Energieeffizienzklasse D

Spannung, ~220-240V,0/50-60HZ



Schutzart: IP 20  
 Prüfzeichen:

**Produktbeschreibung**

Linearroptiken mit opaler Längsprismenwanne für einen leichten Indirektanteil und eine diffuse Lichtverteilung. Extrudiertes Wannenprofil aus PC mit opalen Stirnteilen beidseitig verklebt.

**Farbe** weiß

**Ausführung:** Lichtleiste LED, Einzelleuchte, zur Anbau- und Pendelmontage. Schmale, verwindungssteife profilierte Lichtleiste mit Geräteträger aus Stahlblech, weiß (ähnlich RAL9016) oder silber (SI, ähnlich RAL9006) kunstharzbeschichtet. LED-Träger aus pulverbeschichtetem Aluminiumstrangpressprofil, in den Geräteträger eingeklipst. Lineare RIDI-LED-Module über gesamte Länge mit dem Aluminiumprofil über patentiertes Befestigungsverfahren verbunden für optimale gleichmäßige Wärmeableitung. Die LED-Module sind bis zu den LED-Trägerenden mit LEDs bestückt. Längsoptik aus extrudiertem, schlagzähem, UV-beständigem PMMA. Geräteträgeroberseite mit Kanal für externe Durchverdrahtung, max. 3x1,5 mm<sup>2</sup>, bzw. ø 8 mm. Zwei Kabeleinführungen auf der Geräteträgeroberseite. Endstirnteile aus schlagfestem, UV-stabilisiertem PC mit Ausbrechöffnung in die Leuchte, Durchmesser 11mm und Ausbrechöffnung in Rille auf Leuchtenoberseite Breite 8,5mm. Leuchtenausführung weiß mit Stirnteilen in Farbe weiß, Leuchtenausführung silber (SI) mit Stirnteilen in Farbe staubgrau RAL7037.

LED-Linearmodule bestückt mit Mid-Power LEDs für gleichmäßige Ausleuchtung und maximale Effizienz. Farbtoleranz < 3 Step Mac Adam (initial). Betrieb der LED-Module in Schutzkleinspannung kleiner 60 Volt (SELV-konform).

**Nennlebensdauer:**

Umgebungstemperatur -20°C bis +40°C

LED-Komponenten: L80B50 > 50.000 Stunden

Farbwiedergabeindex Ra >= 80, Farbtemperatur 3000 Kelvin (830)

**Elektrische Ausführungen:**

- el. Konv.: Elektronischer Konverter für LED, 220-240 Volt, 0/50-60 Hz und innen liegender Anschlussklemme 3x2,5mm<sup>2</sup>.

**Betriebsgerät:** schaltbar

**Montage:** Zur direkten Montage an normal entflammaren Materialien geeignet. Einfache, kostengünstige Einmannmontage mit Schrauben durch die Schlüssellocher im Leuchtenoberteil oder mit flexiblem Befestigungsabstand über Befestigungsklammern (Zubehör). Für die Pendelmontage sind Befestigungssätze verfügbar, siehe Zubehör.

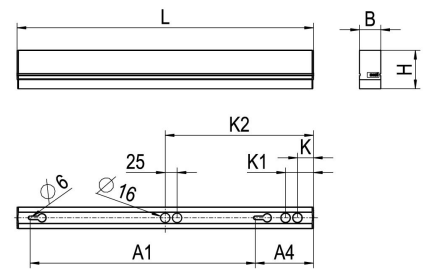
**inkl. Leuchtmittel LED-M**

**Produktbild**



**Technische Daten / Abmessungen**

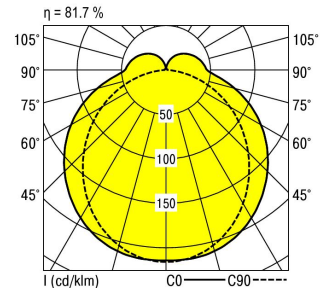
Maße [mm]	
L	1188
B	36
H	65
A1	800
A4	231
K	25
K1	25
K2	594
Gewicht [kg]	
	1,57



Anzahl Betriebsgeräte	1	Anzahl Betriebsg. an LS B 16A	23
Nennlebensdauer-LED	L80B50		
Betriebsdauer [h]	50.000		
Umgebungstemp. tq [°C]	40		

**Lichttechnische Daten**

Phi_u [%]	86.12
Phi_o [%]	13.88
LITG/DIN	B 32
UTE	0.70E 0.11T
Leuchtenlichtstrom [lm]	3105
Leuchtenleistung [W]	25
Leuchteneffizienz [lm/W]	124
Farbtoleranz (initial)	< 3 SDCM
Farbtemperatur [K]	3000
Farbwiedergabeindex Ra	>= 80



Blendungsbewertung nach UGR												
p-Decke		70	70	50	50	30	70	70	50	50	30	
p-Wände		50	30	50	30	30	50	30	50	30	30	
p-Nutzebene		20	20	20	20	20	20	20	20	20	20	
Raumabmessungen		Blickrichtung quer					Blickrichtung parallel					
X	Y											
2H	2H	21.7	23.2	22.0	23.4	23.7	21.0	22.5	21.3	22.7	23.0	
	3H	23.4	24.7	23.7	25.0	25.3	22.3	23.7	22.6	24.0	24.3	
	4H	24.1	25.4	24.5	25.7	26.1	22.8	24.1	23.1	24.4	24.7	
	6H	24.8	26.0	25.2	26.4	26.7	23.1	24.3	23.4	24.6	25.0	
	8H	25.1	26.3	25.5	26.7	27.0	23.2	24.3	23.5	24.7	25.0	
	12H	25.4	26.6	25.8	26.9	27.3	23.2	24.3	23.6	24.7	25.0	
4H	2H	22.2	23.5	22.5	23.8	24.1	21.7	23.0	22.0	23.3	23.6	
	3H	24.0	25.2	24.4	25.5	25.9	23.1	24.3	23.5	24.6	25.0	
	4H	24.9	26.0	25.4	26.4	26.8	23.7	24.8	24.2	25.2	25.6	
	6H	25.8	26.7	26.2	27.2	27.6	24.1	25.1	24.6	25.5	26.0	
	8H	26.2	27.1	26.6	27.5	28.0	24.2	25.2	24.7	25.6	26.1	
	12H	26.5	27.4	27.0	27.8	28.3	24.3	25.1	24.8	25.6	26.1	
8H	4H	25.1	26.0	25.6	26.5	27.0	24.1	25.0	24.5	25.4	25.9	
	6H	26.2	26.9	26.7	27.4	28.0	24.7	25.4	25.2	25.9	26.5	
	8H	26.7	27.4	27.2	27.9	28.5	24.9	25.6	25.4	26.1	26.7	
	12H	27.2	27.8	27.7	28.4	29.0	25.0	25.6	25.6	26.2	26.8	
12H	4H	25.1	25.9	25.6	26.4	26.9	24.1	25.0	24.6	25.4	25.9	
	6H	26.2	26.9	26.7	27.4	28.0	24.8	25.5	25.3	26.0	26.6	
	8H	26.8	27.4	27.3	27.9	28.6	25.1	25.7	25.6	26.3	26.9	

Korrigierte Blendindizes für einen Gesamtlichtstrom von 3800 lm