

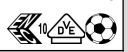
Dieses Produkt enthält Lichtquellen der Energieeffizienzklasse D



Spannung, ~220-240V, 50-60HZ

Schutzart: IP 40

Prüfzeichen



**Produktbeschreibung**

Scheibe aus PMMA klar, Parabolspiegelraster SM aus reflexionsverstärktem, matt eloxiertem Reinstaluminium mit Silberbeschichtung.

Farbe weiß

**Ausführung:** Anbauleuchte geschlossen, ballwurfsicher, für Decken-, Pendel- oder Schienenmontage. Inklusive RIDI-LED-Leuchtmittel L-TUBE-B. Stabiles Leuchtgehäuse aus Stahlblech, Oberfläche mit besonders kratzfester, weißer Pulverbeschichtung (Farbe ähnlich RAL9016). Eingebauter Kopfspiegelreflektor aus reflexionsverstärktem Reinstaluminium mit Silberbeschichtung, matt eloxiert. Schmalere Rahmen aus Aluminium-Strangpressprofil mit Scheibe aus schlagzähem, UV-beständigem PMMA. Rahmen mit Federbügeln im Leuchtgehäuse gehalten, beidseitig abklappbar.

Farbwiedergabeindex Ra  $\geq$  80, Farbtemperatur 4000 Kelvin (840)

**Fassungssystem:** Leuchtenseitige Befestigung durch Hutprofil aus Aluminiumblech für effizienten Wärmeübergang. Lampenseitige Befestigungsklammer aus Federstahl zur formschlüssigen Verbindung mit Hutprofil. Längsseitige Arretierung durch Verrastung. Leichtes Lösen durch blaues Kunststoffteil. Elektrische Verbindung über Buchsen-Stecker-System.

**Elektrische Ausführungen:**

- dim. Konv. DALI: Elektronischer DALI-Konverter für LED, 220-240 Volt, 0/50-60 Hz und außen liegender Anschlussklemme.

**Betriebsgerät:** dimmbar DALI

**Montage:** Pendel- und Deckenmontage der Leuchten mit entsprechenden Befestigungssätzen. Zeitsparende Click-Montage der Leuchten an dem TRAS-Tragschienen-system ohne Öffnen der Leuchte. Ballwurfsichere Pendelmontage der 1- und 2-lampigen Leuchten an einer Tragschiene, 3- und 4-lampige Leuchten an zwei parallelen Tragschienen.

Mit dem Zubehör SHL-DB, 0227922 sind die Leuchten ohne Tragschiene direkt an der Decke oder Befestigungsfläche montierbar. Die Leuchte muss hierzu geöffnet werden. Bandmontage über außen liegenden Verbinder SHL-LV, stirnseitige Ausbrechöffnung D 20 für Durchgangsverdrahtung.

**Hinweis Verdrahtung:**

- SHL. 180, 280: alle Lampen auf L1 verdrahtet. (180 mit 1 Gerät; 280 mit 2 Geräten)
- SHL. 380: mittlere Lampe auf L2, äußere Lampen auf L1 verdrahtet. (3 Geräte)
- SHL. 480: beide mittlere Lampen auf L2 verdrahtet, äußere Lampen auf L1 verdrahtet. (4 Geräte)

DALI-Ausführungen: separate Klemme für Steuerleitung, siehe Maßbilder  
Nötlich-Ausführungen: separate Klemme für Ersatznetz bzw. Ladephase  
Andere Schaltungen auf Anfrage möglich.

**Hinweis „ballwurfsicher“:**

RIDI Leuchten mit diesem Zeichen werden entsprechend den mechanischen und lichttechnischen Erfordernissen an die normgerechte Beleuchtung in Sporthallen hergestellt. Sie erfüllen die Anforderungen an die Ballwurfsicherheit, DIN 18 032, Teil 3.

**inkl. Leuchtmittel L-TUBE-B**

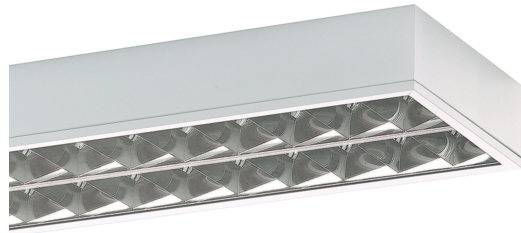
Abdeckung matt

**Ausführung:** LED-Leuchtmittel RIDI L-TUBE-B, Farbwiedergabe Ra  $\geq$  80, Farborttoleranz < 3 Step Mac Adam (initial). LED-Module als Linearplatine ausgebildet. Mid-Power LEDs für gleichmäßige Ausleuchtung und maximale Effizienz. Grundprofil aus stranggepresstem massivem Aluminium für optimales Thermomanagement. Linearplatine kontinuierlich über die gesamte Länge mit Grundprofil verschränkt. Abdeckung aus klarem, satinierten oder opalem PMMA für effiziente Lichtauskopplung, Enddeckel aus robustem PC, farblich auf die Abdeckung abgestimmt.

Betrieb mit einem externen LED-Treiber (in Leuchte verbaut), Konstantstrom, Schutzkleinspannung Kleiner 60 Volt (SELV-konform).

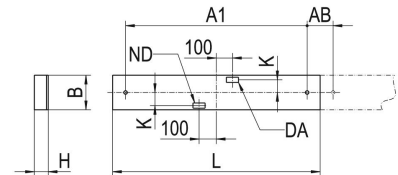
Nachhaltige Leuchte mit austauschbarem LED-Leuchtmittel

**Produktbild**



**Technische Daten / Abmessungen**

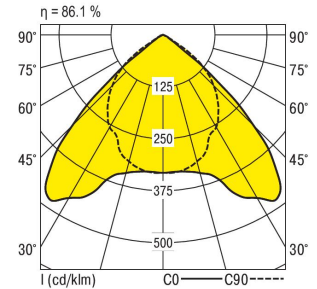
Maße [mm]	
L	1500
B	248
H	80
A1	1350
A2	-
AB	150
K	-
Bestückung max.	2XL-TUBE-B 58 W
Gewicht [kg]	12,1



Anzahl Betriebsgeräte	2	Anzahl Betriebsg. an LS B 16A		24
Nennlebensdauer-LED	L80B50	L80B50	L80B10	
Betriebsdauer [h]	50.000	70.000	55.000	
Umgebungstemp. tq [°C]	36	25	25	
Zulässiger Temperaturbereich [°C] (nicht kondensierend)				min. -20 max. +36

**Lichttechnische Daten**

Phi_u [%]	100.0
Phi_o [%]	0.0
LITG/DIN	A 50
UTE	0.86C
Leuchtenlichtstrom [lm]	16161
Leuchtenleistung [W]	138
Leuchteneffizienz [lm/W]	117
Farborttoleranz (initial)	< 3 SDCM
Farbtemperatur [K]	4000
Farbwiedergabeindex Ra	$\geq$ 80



	70	70	50	50	30	70	70	50	50	30		
p-Decke												
p-Wände	50	30	50	30	30	50	30	50	30	30		
p-Nutzebene	20	20	20	20	20	20	20	20	20	20		
Raumabmessungen	Blickrichtung quer					Blickrichtung parallel						
X												
Y												
2H	2H	21.8	23.0	22.0	23.2	23.4	21.1	22.3	21.3	22.5	22.7	
	3H	21.6	22.7	21.9	22.9	23.2	20.9	22.0	21.2	22.2	22.4	
	4H	21.5	22.5	21.8	22.8	23.0	20.8	21.8	21.1	22.1	22.3	
	6H	21.5	22.4	21.8	22.6	22.9	20.7	21.6	21.1	21.9	22.2	
	8H	21.4	22.3	21.8	22.6	22.8	20.7	21.6	21.0	21.8	22.1	
	12H	21.4	22.2	21.7	22.5	22.8	20.7	21.5	21.0	21.8	22.1	
	4H	21.7	22.7	22.0	23.0	23.2	21.0	22.0	21.3	22.2	22.5	
	3H	21.6	22.4	22.0	22.7	23.0	20.8	21.7	21.2	22.0	22.3	
	4H	21.5	22.3	21.9	22.6	22.9	20.8	21.5	21.1	21.8	22.2	
	6H	21.4	22.1	21.8	22.4	22.8	20.7	21.3	21.1	21.7	22.0	
	8H	21.4	22.0	21.8	22.4	22.7	20.6	21.2	21.1	21.6	22.0	
	12H	21.4	21.9	21.8	22.3	22.7	20.6	21.1	21.0	21.5	21.9	
	8H	21.4	22.0	21.8	22.4	22.7	20.6	21.2	21.1	21.6	22.0	
	6H	21.3	21.8	21.8	22.2	22.6	20.6	21.0	21.0	21.4	21.9	
	8H	21.3	21.7	21.7	22.1	22.6	20.5	20.9	21.0	21.4	21.8	
	12H	21.2	21.6	21.7	22.0	22.5	20.5	20.8	21.0	21.3	21.8	
	12H	4H	21.4	21.9	21.8	22.3	22.7	20.6	21.1	21.0	21.5	21.9
		6H	21.3	21.7	21.7	22.1	22.6	20.5	20.9	21.0	21.4	21.8
		8H	21.2	21.6	21.7	22.0	22.5	20.5	20.8	21.0	21.3	21.8

Korrigierte Blendindizes für einen Gesamtlichtstrom von 18770 lm