

Dieses Produkt enthält Lichtquellen der Energieeffizienzklasse D

Spannung, ~230-240V,0/50-60HZ



Schutzart: IP 40  
nach DIN EN 60598/VDE 0711

**Produktbeschreibung**

Halbrunde Kunstglaswanne aus opalem, schlagzähem, UV-stabilisiertem Polycarbonat (PC).  
Strukturierte Wannenoberfläche.  
Schlagfestigkeit IK10.

**Farbe** weiß

**Ausführung:** Einzelwannenleuchte rund, mit LED-Modulen für Decken- oder Wandmontage.  
Rundes, tiefgezogenes, verwindungssteifes Stahlblechgehäuse, weiß pulverbeschichtet.  
Federklammern für die Wannenefestigung.  
Bestückt mit RIDI-LED-Modulen. LED-Rechteckmodule auf dem Leuchtenboden und zusätzlich auf Hutprofilwinkel montiert für homogene Ausleuchtung der Leuchtenwanne. LED-Module mit beidseitiger Kupferbeschichtung für optimale Wärmeverteilung.

Farbwiedergabeindex Ra >= 80, Farbtemperatur 4000 Kelvin (840)

**Elektrische Ausführungen:**

- dim. Konv. DALI: Elektronischer DALI-Konverter für LED, 220-240 Volt, 0/50-60 Hz und innen liegender Anschlussklemme 5x2,5mm².

**Betriebsgerät:** dimmbar DALI

**Montage:** Direkte Decken-/Wandmontage ohne weiteres Zubehör.

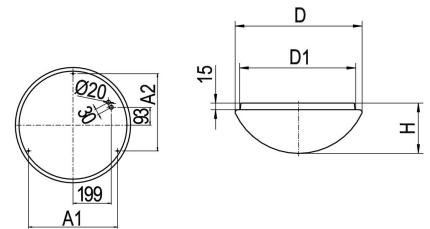
**inkl. Leuchtmittel LED-M**

**Produktbild**



**Technische Daten / Abmessungen**

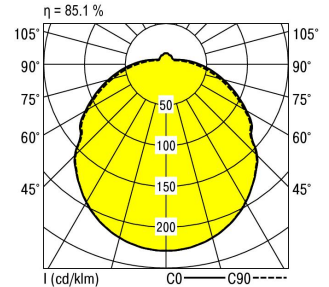
Maße [mm]	
H	165
D	600
D1	560
D2	600
A1	464
A2	402
Gewicht [kg]	
	4,5



Nennlebensdauer-LED	L80B50
Betriebsdauer [h]	50.000
Umgebungstemp. tq [°C]	25

**Lichttechnische Daten**

Phi_u [%]	88.0
Phi_o [%]	12.0
LITG/DIN	B 31
UTE	0.75G 0.10T
Leuchtenlichtstrom [lm]	4902
Leuchtenleistung [W]	37
Leuchteneffizienz [lm/W]	132
Farbortoleranz (initial)	< 3 SDCM
Farbtemperatur [K]	4000
Farbwiedergabeindex Ra	>= 80



Blendsbewertung nach UGR		70	70	50	50	30	70	70	50	50	30		
p-Decke		50	30	50	30	30	50	30	50	30	30		
p-Wände		20	20	20	20	20	20	20	20	20	20		
p-Nutzebene													
Raumabmessungen		Blickrichtung quer						Blickrichtung parallel					
X	Y												
2H	2H	17.6	19.9	17.9	20.1	20.4	17.5	19.8	17.8	20.0	20.3		
	3H	19.1	21.3	19.4	21.6	21.9	18.9	21.1	19.2	21.4	21.7		
	4H	19.8	21.9	20.1	22.2	22.6	19.5	21.7	19.8	22.0	22.3		
	6H	20.3	22.5	20.7	22.8	23.2	20.0	22.2	20.4	22.5	22.9		
	8H	20.6	22.7	21.0	23.1	23.4	20.3	22.4	20.6	22.7	23.1		
	12H	20.8	22.9	21.2	23.3	23.7	20.4	22.5	20.8	22.9	23.3		
4H	2H	18.0	20.2	18.3	20.5	20.8	17.9	20.1	18.3	20.4	20.8		
	3H	19.6	21.7	20.0	22.1	22.5	19.5	21.5	19.8	21.9	22.3		
	4H	20.4	22.4	20.8	22.8	23.3	20.2	22.2	20.6	22.6	23.1		
	6H	21.1	23.1	21.5	23.5	24.0	20.8	22.8	21.3	23.2	23.7		
	8H	21.4	23.4	21.9	23.8	24.3	21.1	23.0	21.5	23.5	24.0		
	12H	21.7	23.6	22.2	24.1	24.6	21.3	23.2	21.8	23.7	24.3		
8H	4H	20.5	22.5	21.0	22.9	23.4	20.3	22.3	20.8	22.7	23.2		
	6H	21.4	23.3	21.9	23.8	24.4	21.1	23.0	21.6	23.5	24.1		
	8H	21.8	23.7	22.4	24.2	24.8	21.5	23.4	22.0	23.9	24.5		
	12H	22.3	24.1	22.8	24.6	25.2	21.9	23.7	22.4	24.3	24.9		
12H	4H	20.4	22.4	20.9	22.9	23.4	20.3	22.2	20.8	22.7	23.2		
	6H	21.4	23.3	21.9	23.8	24.4	21.2	23.0	21.7	23.5	24.1		
	8H	21.9	23.7	22.5	24.3	24.9	21.6	23.4	22.2	24.0	24.6		

Korrigierte Blendindizes für einen Gesamtlichtstrom von 5760 lm