

Dieses Produkt enthält Lichtquellen der Energieeffizienzklasse D



Spannung, ~230-240V,0/50-60HZ
Schutzart: IP 40
nach DIN EN 60598/VDE 0711

Produktbeschreibung

Halbrunde Kunstglaswanne aus opalem, schlagzähem, UV-stabilisiertem Polycarbonat (PC).
Strukturierte Wannenerfläche.
Schlagfestigkeit IK10.

Farbe weiß

Ausführung: Einzelwannenleuchte rund, mit LED-Modulen für Decken- oder Wandmontage.
Rundes, tiefgezogenes, verwindungssteifes Stahlblechgehäuse, weiß pulverbeschichtet.
Federklammern für die Wannenerfestigung.
Bestückt mit RIDI-LED-Modulen. LED-Rechteckmodule auf dem Leuchtenboden und zusätzlich auf Hutprofilwinkel montiert für homogene Ausleuchtung der Leuchtenwanne. LED-Module mit beidseitiger Kupferbeschichtung für optimale Wärmeverteilung.

Farbwiedergabeindex Ra >= 80, Farbtemperatur 3000 Kelvin (830)

2K: 2-Kanal-Ausführung mit zwei LED-Treibern pro Leuchte. Zwei LED-Kreise werden jeweils mit einem Treiber angesteuert, dadurch getrennte Schaltung (50/50) für z.B. Nachtbeleuchtung etc. möglich.

Elektrische Ausführungen:

- el. Konv.: Elektronischer Konverter für LED, 220-240 Volt, 0/50-60 Hz und innen liegender Anschlussklemme 3x2,5mm².

Betriebsgerät: schaltbar

Montage: Direkte Decken-/Wandmontage ohne weiteres Zubehör.

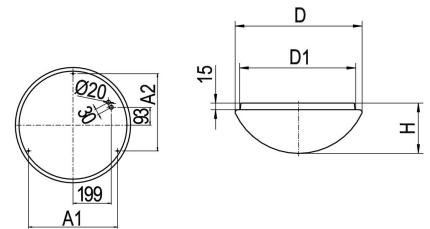
inkl. Leuchtmittel LED-M

Produktbild



Technische Daten / Abmessungen

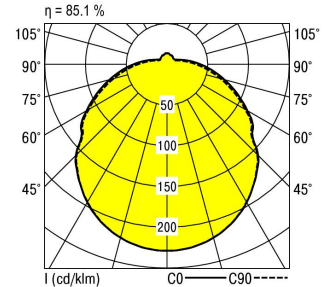
Maße [mm]	
H	165
D	600
D1	560
D2	600
A1	464
A2	402
Gewicht [kg]	4,5



Nennlebensdauer-LED	L80B50
Betriebsdauer [h]	50.000
Umgebungstemp. tq [°C]	25

Lichttechnische Daten

Phi_u [%]	88.0
Phi_o [%]	12.0
LIT6/DIN	B 31
UTE	0.75G 0.10T
Leuchtenlichtstrom [lm]	4680
Leuchtenleistung [W]	37
Leucheneffizienz [lm/W]	126
Farbortoleranz (initial)	< 3 SDCM
Farbtemperatur [K]	3000
Farbwiedergabeindex Ra	>= 80



Blendungsbewertung nach UGR		70	70	50	50	30	70	70	50	50	30
p-Decke		50	30	50	30	30	50	30	50	30	30
p-Wände		20	20	20	20	20	20	20	20	20	20
p-Nutzebene											
Raumabmessungen	Blickrichtung quer	Blickrichtung parallel									
X	Y										
2H	2H	17.5	19.7	17.7	20.0	20.2	17.4	19.6	17.6	19.9	20.1
	3H	18.9	21.1	19.2	21.4	21.7	18.7	20.9	19.0	21.2	21.6
	4H	19.6	21.7	19.9	22.1	22.4	19.4	21.5	19.7	21.8	22.2
	6H	20.2	22.3	20.5	22.6	23.0	19.9	22.0	20.2	22.3	22.7
	8H	20.4	22.5	20.8	22.9	23.3	20.1	22.2	20.5	22.6	22.9
	12H	20.7	22.7	21.0	23.1	23.5	20.3	22.4	20.7	22.7	23.1
4H	2H	17.9	20.0	18.2	20.3	20.7	17.8	19.9	18.1	20.3	20.6
	3H	19.5	21.5	19.8	21.9	22.3	19.3	21.4	19.7	21.8	22.2
	4H	20.2	22.3	20.6	22.7	23.1	20.0	22.0	20.4	22.5	22.9
	6H	20.9	22.9	21.4	23.4	23.9	20.6	22.6	21.1	23.1	23.6
	8H	21.3	23.2	21.7	23.7	24.2	20.9	22.9	21.4	23.3	23.9
	12H	21.5	23.5	22.0	24.0	24.5	21.2	23.1	21.6	23.6	24.1
8H	4H	20.3	22.3	20.8	22.8	23.3	20.2	22.1	20.6	22.6	23.1
	6H	21.2	23.1	21.7	23.6	24.2	21.0	22.9	21.5	23.4	23.9
	8H	21.7	23.5	22.2	24.1	24.6	21.4	23.2	21.9	23.7	24.3
	12H	22.1	23.9	22.6	24.5	25.1	21.7	23.5	22.3	24.1	24.7
12H	4H	20.3	22.2	20.8	22.7	23.2	20.1	22.0	20.6	22.5	23.0
	6H	21.2	23.1	21.8	23.6	24.2	21.0	22.8	21.5	23.4	24.0
	8H	21.7	23.6	22.3	24.1	24.7	21.4	23.3	22.0	23.8	24.4

Korrigierte Blendindizes für einen Gesamtlichtstrom von 5500 lm