

Spannung,	~230-240V,50-60HZ
Schutzart:	IP 64
nach DIN EN 60598/VDE 0711	

**Produktbeschreibung**

Extrudierte Kunststoffwanne aus opalem, UV-stabilisiertem Polycarbonat (PC) mit angeschweißten Spritzgussendeckeln. Für Leuchtmittel RIDI-TUBE.

**Farbe** silber

**Ausführung:** Einzelleuchte für Decken- oder Pendelmontage. Leuchtgehäuse aus verwindungssteifem profiliertem Stahlblech, weiß bzw. silber (SI) kunstharzbeschichtet, mit aufgesetzten Kunststoffstirnteilen. Stirnteile mit Ausbrechöffnungen 3x Ø 10 mm und 1x 10 mm x 20 mm für stirnseitige Kabeleinführung. Reflektor aus Stahlblech, weiß kunstharzbeschichtet, zur Erhöhung des Wirkungsgrades und als Abdeckung der elektrischen Komponenten. Schutzartbedingte umlaufende Dichtung zwischen Wanne und Leuchtgehäuse. Dichtungsdistanz zur Abdichtung der Befestigungsöffnung zwischen Decke und Leuchtgehäuse. Wannenbefestigung werkzeuglos durch integrierte Halteklammern im Leuchtgehäuse. Für Leuchtmittel RIDI-TUBE (separat zu bestellen).

**Fassungssystem:** Fassung-Sockel-System RIDI-TUBE mit elektrischer und mechanischer Schnittstelle, verpolungssicher. Werkzeugloser Lampenwechsel über Drehrast-Mechanik, entsprechend konventionellen Leuchtstofflampen. Längsseitige Fixierung innerhalb der Fassung durch Hintergreifen auf mechanischer und elektrischer Seite.

**Elektrische Ausführungen:**

- el. Konv.: Elektronischer Converter für LED, 220-240 Volt, 0/50-60 Hz und innen liegender Anschlussklemme.

**Betriebsgerät:** schaltbar

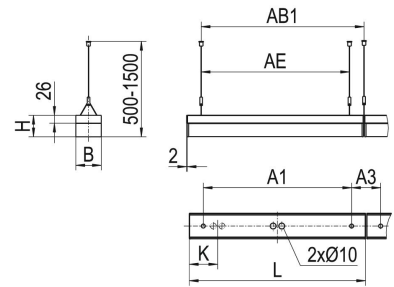
**Montage:** Direkte Deckenmontage ohne weiteres Zubehör. Pendelmontage mit entsprechenden Befestigungssätzen ZSP...LF-T16-S.

**Produktbild**



**Technische Daten / Abmessungen**

Maße [mm]	
L	598
B	85
H	72
A1	500
A3	96
AB1	550
AE	500
K	98
Bestückung max.	1XR-TUBE 15 W
Gewicht [kg]	1,09



Nennlebensdauer-LED	L80B50
Betriebsdauer [h]	50.000
Umgebungstemp. tq [°C]	25

**Empfohlene RIDI-TUBE**

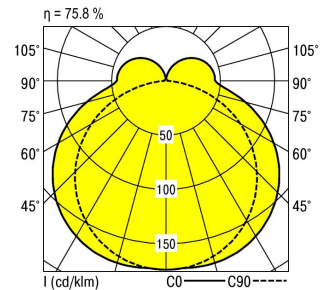


R-TUBE-G2 055-840M0225, Art-Nr. 1205402LD, Abdeckung matt

**Ausführung:** LED-Leuchtmittel RIDI-TUBE, Farbwiedergabe Ra >= 80, Farbortoleranz < 3 Step Mac Adam (initial). LED-Module als Linearplatine ausgebildet. Mid-Power LEDs für gleichmäßige Ausleuchtung und maximale Effizienz. Grundprofil aus stranggepresstem Aluminium für optimales Thermomanagement. Linearplatine kontinuierlich über die gesamte Länge mit Grundprofil verschränkt. Abdeckung aus satiniertem PMMA für effiziente Lichtauskopplung, Fassung aus robustem PC weiß. Betrieb mit einem externen LED-Treiber (in Leuchte verbaut), Konstantstrom, Schutzkleinspannung kleiner 60 Volt (SELV-konform).

**Lichttechnische Daten**

Phi_u [%]	82.7
Phi_o [%]	17.3
LITG/DIN	B 31
UTE	0.63E 0.13T
Leuchtenlichtstrom [lm]	1516
Leuchtenleistung [W]	15
Leuchteneffizienz [lm/W]	101
Farbortoleranz (initial)	< 3 SDCM



Art-Nr.	Abd.	Lichtstrom [lm]	Lichtfarbe	Leistung [W]	L [mm]
R-TUBE-G2 055-840M0225	1205402LD matt	2060	840	13	549
R-TUBE-G2 055-830M0200	1205405LD matt	1970	830	13	549
R-TUBE-G2 055-865M0225	1206701LD matt	2060	865	13	549
R-TUBE-G2 055-830M0150	1204997LD matt	1250	830	8	549
R-TUBE-G2 055-840M0150	1204992LD matt	1310	840	8	549
R-TUBE-G2 055-865M0150	1206716LD matt	1310	865	8	549
R-TUBE 055-840M0225	0205402LD matt	2056	840	13	549
R-TUBE 055-830M0200	0205405LD matt	1970	830	13	549
R-TUBE 055-865M0225	0206701LD matt	2056	865	13	549
R-TUBE 055-830M0150	0204997LD matt	1253	830	8	549
R-TUBE 055-840M0150	0204992LD matt	1308	840	8	549
R-TUBE 055-865M0150	0206716LD matt	1308	865	8	549

Nachhaltige Leuchte mit austauschbarem LED-Leuchtmittel

	70	70	50	50	30	70	70	50	50	30	
p-Decke	70	70	50	50	30	70	70	50	50	30	
p-Wände	50	30	50	30	30	50	30	50	30	30	
p-Nutzebene	20	20	20	20	20	20	20	20	20	20	
Raumabmessungen X	Blickrichtung quer					Blickrichtung parallel					
Y											
2H	2H	18.0	19.6	18.3	19.9	20.2	17.6	19.1	17.9	19.4	19.7
	3H	19.7	21.2	20.1	21.5	21.8	18.9	20.3	19.2	20.6	21.0
	4H	20.5	21.8	20.9	22.2	22.5	19.4	20.7	19.7	21.1	21.4
	6H	21.2	22.4	21.6	22.8	23.2	19.7	20.9	20.1	21.3	21.7
	8H	21.5	22.7	21.9	23.0	23.4	19.7	20.9	20.1	21.3	21.7
	12H	21.7	22.9	22.2	23.3	23.7	19.7	20.9	20.1	21.3	21.7
4H	2H	18.5	19.9	18.9	20.2	20.6	18.2	19.5	18.5	19.8	20.2
	3H	20.4	21.6	20.8	21.9	22.4	19.7	20.8	20.1	21.2	21.6
	4H	21.3	22.4	21.7	22.8	23.3	20.3	21.4	20.7	21.8	22.2
	6H	22.1	23.1	22.6	23.5	24.0	20.7	21.6	21.1	22.1	22.6
	8H	22.5	23.4	23.0	23.9	24.4	20.8	21.7	21.3	22.2	22.7
	12H	22.8	23.7	23.3	24.2	24.7	20.8	21.6	21.3	22.1	22.7
8H	4H	21.5	22.4	22.0	22.9	23.4	20.6	21.5	21.1	22.0	22.5
	6H	22.5	23.3	23.0	23.8	24.4	21.2	21.9	21.7	22.5	23.0
	8H	23.0	23.7	23.5	24.2	24.8	21.3	22.1	21.9	22.6	23.2
	12H	23.4	24.1	24.0	24.7	25.3	21.4	22.1	22.0	22.7	23.3
12H	4H	21.4	22.3	22.0	22.8	23.3	20.6	21.5	21.1	22.0	22.5
	6H	22.5	23.2	23.1	23.8	24.4	21.2	22.0	21.8	22.5	23.1
	8H	23.0	23.7	23.6	24.3	24.9	21.5	22.2	22.1	22.7	23.4

Korrigierte Blendindizes für einen Gesamtlichtstrom von 2000 lm