



Spannung, ~230-240V,50-60HZ
 Schutzart: IP 64
 nach DIN EN 60598/VDE 0711

Produktbeschreibung

Extrudierte Kunststoffwanne aus opalem, UV-stabilisiertem Polycarbonat (PC) mit angeschweißten Spritzgussendeckeln.
 Für Leuchtmittel RIDI-TUBE.

Farbe silber

Ausführung: Einzelleuchte für Decken- oder Pendelmontage. Leuchtgehäuse aus verwindungssteifem profiliertem Stahlblech, weiß bzw. silber (SI) kunstharzbeschichtet, mit aufgesetzten Kunststoffstirnteilen. Stirnteile mit Ausbrechöffnungen 3x Ø 10 mm und 1x 10 mm x 20 mm für stirnseitige Kabeleinführung. Reflektor aus Stahlblech, weiß kunstharzbeschichtet, zur Erhöhung des Wirkungsgrades und als Abdeckung der elektrischen Komponenten. Schutzartbedingte umlaufende Dichtung zwischen Wanne und Leuchtgehäuse. Dichtungsdistanz zur Abdichtung der Befestigungsöffnung zwischen Decke und Leuchtgehäuse. Wannenbefestigung werkzeuglos durch integrierte Halteklammern im Leuchtgehäuse. Für Leuchtmittel RIDI-TUBE (separat zu bestellen).

Fassungssystem: Fassung-Sockel-System RIDI-TUBE mit elektrischer und mechanischer Schnittstelle, verpolungssicher. Werkzeugloser Lampenwechsel über Drehrast-Mechanik, entsprechend konventionellen Leuchtstofflampen. Längsseitige Fixierung innerhalb der Fassung durch Hintergreifen auf mechanischer und elektrischer Seite.

Elektrische Ausführungen:

- el. Konv.: Elektronischer Converter für LED, 220-240 Volt, 0/50-60 Hz und innen liegender Anschlussklemme.

Betriebsgerät: schaltbar

Montage: Direkte Deckenmontage ohne weiteres Zubehör. Pendelmontage mit entsprechenden Befestigungssätzen ZSP...LF-T16-S.

Empfohlene RIDI-TUBE

R-TUBE 115-840M0500, Art-Nr. 0206601LD, Abdeckung matt



Ausführung: LED-Leuchtmittel RIDI-TUBE, Farbwiedergabe Ra >= 80, Farborttoleranz < 3 Step Mac Adam (initial). LED-Module als Linearplatine ausgebildet. Mid-Power LEDs für gleichmäßige Ausleuchtung und maximale Effizienz. Grundprofil aus stranggepresstem Aluminium für optimales Thermomanagement. Linearplatine kontinuierlich über die gesamte Länge mit Grundprofil verschränkt. Abdeckung aus satiniertem PMMA für effiziente Lichtauskopplung, Fassung aus robustem PC weiß. Betrieb mit einem externen LED-Treiber (in Leuchte verbaut), Konstantstrom, Schutzkleinspannung kleiner 60 Volt (SELV-konform).

Art-Nr.	Abd.	Lichtstrom [lm]	Lichtfarbe	Leistung [W]	L [mm]
R-TUBE 115-840M0500	0206601LD matt	4775	840	29	1149
R-TUBE 115-830M0450	0206620LD matt	4575	830	29	1149
R-TUBE 115-865M0500	0206707LD matt	4775	865	29	1149
R-TUBE-G2 115-830M0300	1206575LD matt	2890	830	18	1149
R-TUBE-G2 115-840M0300	1206576LD matt	3020	840	18	1149
R-TUBE-G2 115-865M0300	1206722LD matt	3020	865	18	1149
R-TUBE 115-830M0300	0206575LD matt	2893	830	18	1149
R-TUBE 115-840M0300	0206576LD matt	3019	840	18	1149
R-TUBE 115-865M0300	0206722LD matt	3019	865	18	1149

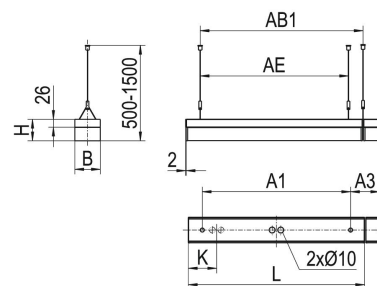
Nachhaltige Leuchte mit austauschbarem LED-Leuchtmittel

Produktbild



Technische Daten / Abmessungen

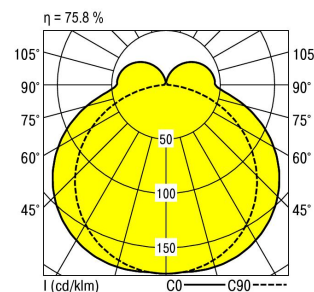
Maße [mm]	
L	1198
B	85
H	72
A1	1100
A3	96
AB1	1100
AE	1000
K	599
Bestückung max.	1XR-TUBE 30 W
Gewicht [kg]	2,55



Nennlebensdauer-LED	L80B50
Betriebsdauer [h]	50.000
Umgebungstemp. tq [°C]	25

Lichttechnische Daten

Phi_u [%]	82.7
Phi_o [%]	17.3
LITG/DIN	B 31
UTE	0.63E 0.13T
Leuchtenlichtstrom [lm]	3563
Leuchtenleistung [W]	35
Leuchteffizienz [lm/W]	101
Farborttoleranz (initial)	< 3 SDCM



Blendungsbewertung nach UGR											
		70	70	50	50	30	70	70	50	50	30
p-Decke		50	30	50	30	30	50	30	50	30	30
p-Wände		20	20	20	20	20	20	20	20	20	20
p-Nutzebene		Blickrichtung quer					Blickrichtung parallel				
Raumabmessungen X Y											
2H	2H	18.6	20.2	18.9	20.5	20.7	18.3	19.8	18.6	20.1	20.4
	3H	20.3	21.7	20.7	22.1	22.4	19.6	21.1	20.0	21.4	21.7
	4H	21.1	22.4	21.4	22.8	23.1	20.1	21.5	20.5	21.8	22.2
	6H	21.8	23.0	22.1	23.4	23.8	20.5	21.7	20.8	22.1	22.5
	8H	22.0	23.3	22.4	23.6	24.0	20.5	21.7	20.9	22.1	22.5
12H	22.3	23.5	22.7	23.9	24.3	20.5	21.7	21.0	22.1	22.5	
4H	2H	19.1	20.5	19.5	20.8	21.2	18.8	20.2	19.2	20.5	20.9
	3H	21.0	22.2	21.4	22.5	23.0	20.4	21.6	20.8	22.0	22.4
	4H	21.9	23.0	22.3	23.4	23.9	21.0	22.1	21.5	22.5	23.0
	6H	22.7	23.7	23.2	24.1	24.6	21.4	22.4	21.9	22.9	23.4
	8H	23.1	24.0	23.6	24.5	25.0	21.5	22.5	22.0	22.9	23.5
12H	23.4	24.3	23.9	24.8	25.3	21.6	22.4	22.1	22.9	23.5	
8H	4H	22.1	23.0	22.6	23.5	24.0	21.3	22.2	21.8	22.7	23.3
	6H	23.1	23.9	23.6	24.4	25.0	21.9	22.7	22.5	23.2	23.8
	8H	23.6	24.3	24.1	24.8	25.4	22.1	22.8	22.7	23.4	24.0
	12H	24.0	24.7	24.6	25.3	25.9	22.2	22.9	22.8	23.5	24.1
12H	4H	22.1	22.9	22.6	23.4	24.0	21.3	22.2	21.9	22.7	23.3
	6H	23.1	23.8	23.7	24.4	25.0	22.0	22.7	22.6	23.3	23.9
	8H	23.6	24.3	24.2	24.9	25.5	22.3	22.9	22.9	23.5	24.2

Korrigierte Blendindizes für einen Gesamtlichtstrom von 4700 lm