



Spannung, ~230-240V,50-60HZ
 Schutzart: IP 50
 nach DIN EN 60598/VDE 0711

Produktbeschreibung

Kunststoffwanne geblasen aus opalem, UV-beständigem PMMA.
 Für Leuchtmittel RIDI-TUBE.

Farbe weiß

Ausführung: Einzelleuchte für die Deckenmontage oder Wandmontage. Schutzart IP50. Leuchtgehäuse aus verwindungsstifem profiliertem Stahlblech, weiß kunstharzbeschichtet, Farbe ähnlich RAL9016. Aufgesetzte Kunststoffstirnteile aus UV-stabilisiertem weißem PC. Schutzartbedingte, nahtfrei umlaufend geschäumte 2-Komponentendichtung zwischen Wanne und Leuchtgehäuse. Dichtungsronde zur Abdichtung der Befestigungsöffnung zwischen Befestigungsfläche und Leuchtgehäuse. Befestigungssockel 9mm hoch zum Führen von Netzleitungen zwischen Leuchte und Befestigungsfläche. Wannenfestigung werkzeuglos durch Metaldrehriegelverschlüsse mit Kunststoffdichtung im Leuchtgehäuse. Ausführung silikonfrei. Für Leuchtmittel RIDI-TUBE (separat zu bestellen).

Fassungssystem: Fassung-Sockel-System RIDI-TUBE mit elektrischer und mechanischer Schnittstelle, verpolungssicher. Werkzeugloser Lampenwechsel über Drehrast-Mechanik, entsprechend konventionellen Leuchtstofflampen. Längsseitige Fixierung innerhalb der Fassung durch Hintergreifen auf mechanischer und elektrischer Seite.

Elektrische Ausführungen:

- dim. Konv. DALI: Elektronischer DALI-Konverter für LED, 230 Volt, 0/50-60 Hz und innen liegender Anschlussklemme.

Betriebsgerät: dimmbar DALI

Montage: Direkte Decken- oder Wandmontage ohne weiteres Zubehör. Bandmontage mit festem Leuchtenabstand mit Zubehör LFN-LVDM.

Montage an Tragschienen mit entsprechenden Leuchtenbefestigern möglich.

Empfohlene RIDI-TUBE

R-TUBE-G2 145-830M0450, Art-Nr. 1206603LD, Abdeckung matt



Ausführung: LED-Leuchtmittel RIDI-TUBE, Farbwiedergabe Ra >= 80, Farborttoleranz < 3 Step Mac Adam (initial). LED-Module als Linearplatine ausgebildet. Mid-Power LEDs für gleichmäßige Ausleuchtung und maximale Effizienz. Grundprofil aus stranggepresstem Aluminium für optimales Thermomanagement. Linearplatine kontinuierlich über die gesamte Länge mit Grundprofil verschränkt. Abdeckung aus satiniertem PMMA für effiziente Lichtauskopplung, Fassung aus robustem PC weiß. Betrieb mit einem externen LED-Treiber (in Leuchte verbaut), Konstantstrom, Schutzkleinspannung kleiner 60 Volt (SELV-konform).

	Art-Nr.	Abd.	Lichtstrom [lm]	Lichtfarbe [W]	Leistung [W]	L [mm]
R-TUBE-G2 145-830M0450	1206603LD	matt	4370	830	27	1449
R-TUBE-G2 145-840M0450	1206598LD	matt	4560	840	27	1449
R-TUBE-G2 145-865M0450	1206782LD	matt	4560	865	27	1449
R-TUBE-G2 145-830M0350	1206579LD	matt	3485	830	22	1449
R-TUBE-G2 145-840M0350	1204993LD	matt	3640	840	22	1449
R-TUBE-G2 145-865M0350	1206725LD	matt	3640	865	22	1449
R-TUBE 145-830M0550	0206988LD	matt	5404	830	34	1449
R-TUBE 145-840M0550	0206991LD	matt	5639	840	34	1449
R-TUBE 145-865M0550	0206994LD	matt	5639	865	34	1449
R-TUBE 145-830M0450	0206603LD	matt	4371	830	27	1449
R-TUBE 145-840M0450	0206598LD	matt	4560	840	27	1449
R-TUBE 145-865M0450	0206782LD	matt	4560	865	27	1449
R-TUBE 145-830M0350	0206579LD	matt	3485	830	22	1449
R-TUBE 145-840M0350	0204993LD	matt	3637	840	22	1449
R-TUBE 145-865M0350	0206725LD	matt	3637	865	22	1449

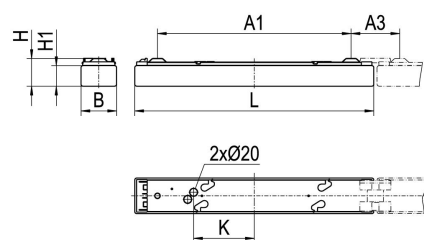
Nachhaltige Leuchte mit austauschbarem LED-Leuchtmittel

Produktbild



Technische Daten / Abmessungen

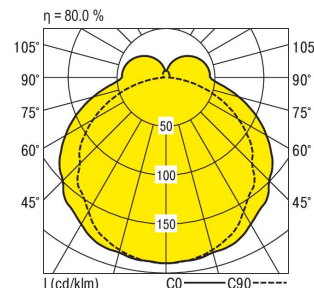
Maße [mm]	
L	1507
B	90
H	70
A1	1100
A3	415
K	20
Bestückung max.	2XR-TUBE 35 W
Gewicht [kg]	2,13



Nennlebensdauer-LED	L80B50
Betriebsdauer [h]	50.000
Umgebungstemp. tq [°C]	25

Lichttechnische Daten

Phi_u [%]	82.47
Phi_o [%]	17.53
LIT6/DIN	B 31
UTE	0.66E 0.14T
Leuchtenlichtstrom [lm]	7680
Leuchtenleistung [W]	62
Leucheneffizienz [lm/W]	123
Farborttoleranz (initial)	< 3 SDCM



Blendbewertung nach UGR		70	70	50	50	30	70	70	50	50	30
p-Decke		50	30	50	30	30	50	30	50	30	30
p-Wände		20	20	20	20	20	20	20	20	20	20
p-Nutzebene		20	20	20	20	20	20	20	20	20	20
Raumabmessungen	X Y	Blickrichtung quer					Blickrichtung parallel				
2H	2H	20.4	21.9	20.7	22.1	22.4	20.2	21.7	20.5	22.0	22.3
	3H	22.1	23.4	22.4	23.7	24.1	21.6	23.0	22.0	23.3	23.6
	4H	22.8	24.1	23.2	24.4	24.8	22.1	23.4	22.5	23.8	24.1
	6H	23.4	24.7	23.8	25.0	25.4	22.4	23.7	22.8	24.0	24.4
	8H	23.7	24.9	24.1	25.3	25.7	22.5	23.7	22.9	24.1	24.5
	12H	24.0	25.1	24.4	25.5	25.9	22.5	23.7	22.9	24.1	24.5
4H	2H	20.9	22.2	21.2	22.5	22.9	20.7	22.1	21.1	22.4	22.8
	3H	22.7	23.9	23.1	24.3	24.7	22.3	23.5	22.7	23.9	24.3
	4H	23.6	24.7	24.0	25.1	25.5	22.9	24.0	23.4	24.4	24.9
	6H	24.4	25.3	24.8	25.8	26.3	23.4	24.3	23.8	24.8	25.3
	8H	24.7	25.6	25.2	26.1	26.6	23.5	24.4	24.0	24.9	25.4
	12H	25.0	25.9	25.5	26.4	26.9	23.5	24.3	24.0	24.8	25.4
8H	4H	23.8	24.7	24.3	25.2	25.7	23.2	24.1	23.7	24.6	25.1
	6H	24.7	25.5	25.3	26.0	26.6	23.8	24.6	24.3	25.1	25.7
	8H	25.2	25.9	25.7	26.4	27.1	24.0	24.7	24.5	25.2	25.9
	12H	25.6	26.3	26.2	26.9	27.5	24.1	24.7	24.7	25.3	25.9
12H	4H	23.7	24.6	24.3	25.1	25.6	23.2	24.1	23.7	24.6	25.1
	6H	24.7	25.5	25.3	26.0	26.6	23.8	24.6	24.4	25.1	25.7
	8H	25.2	25.9	25.8	26.5	27.1	24.1	24.7	24.7	25.3	26.0

Korrigierte Blendindizes für einen Gesamtlichtstrom von 9600 lm