



Spannung, ~230-240V,50-60HZ  
 Schutzart: IP 50  
 nach DIN EN 60598/VDE 0711

**Produktbeschreibung** **Produktbild**

Kunststoffwanne geblasen aus opalem, UV-beständigem PMMA.  
 Für Leuchtmittel RIDI-TUBE.

**Farbe** weiß

**Ausführung:** Einzeilleuchte für die Deckenmontage oder Wandmontage. Schutzart IP50. Leuchtgehäuse aus verwindungssteifem profiliertem Stahlblech, weiß kunstharzbeschichtet, Farbe ähnlich RAL9016. Aufgesetzte Kunststoffstirnteile aus UV-stabilisiertem weißem PC. Schutzartbedingte, nahtfrei umlaufend geschäumte 2-Komponentendichtung zwischen Wanne und Leuchtgehäuse. Dichtungsronde zur Abdichtung der Befestigungsöffnung zwischen Befestigungsfläche und Leuchtgehäuse. Befestigungssockel 9mm hoch zum Führen von Netzleitungen zwischen Leuchte und Befestigungsfläche. Wannbefestigung werkzeuglos durch Metalldrehringverschlüsse mit Kunststoffdichtung im Leuchtgehäuse. Ausführung silikonfrei. Für Leuchtmittel RIDI-TUBE (separat zu bestellen).

**Fassungssystem:** Fassung-Sockel-System RIDI-TUBE mit elektrischer und mechanischer Schnittstelle, verpolungssicher. Werkzeugloser Lampenwechsel über Drehrast-Mechanik, entsprechend konventionellen Leuchtstofflampen. Längsseitige Fixierung innerhalb der Fassung durch Hintergreifen auf mechanischer und elektrischer Seite.

**Elektrische Ausführungen:**

- dim. Konv. DALI: Elektronischer DALI-Konverter für LED, 230 Volt, 0/50-60 Hz und innen liegender Anschlussklemme.

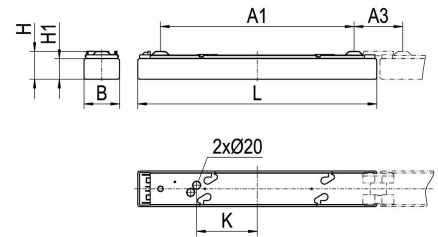
**Betriebsgerät:** dimmbar DALI

**Montage:** Direkte Decken- oder Wandmontage ohne weiteres Zubehör. Bandmontage mit festem Leuchtenabstand mit Zubehör LFN-LVDM.  
 Montage an Tragschienen mit entsprechenden Leuchtenbefestigern möglich.



**Technische Daten / Abmessungen**

Maße [mm]	
L	1205
B	90
H	70
A1	900
A3	313
K	30
Bestückung max.	1XR-TUBE 30 W
Gewicht [kg]	1,78



Anzahl Betriebsgeräte	1	Anzahl Betriebsg. an LS B 16A	36
Nennlebensdauer-LED	L80B50		
Betriebsdauer [h]	50.000		
Umgebungstemp. tq [°C]	25		

**Empfohlene RIDI-TUBE**



R-TUBE 115-840M0500, Art-Nr. 0206601LD, Abdeckung matt

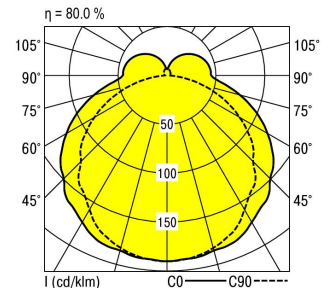
**Ausführung:** LED-Leuchtmittel RIDI-TUBE, Farbwiedergabe Ra >= 80, Farborttoleranz < 3 Step Mac Adam (initial). LED-Module als Linearplatine ausgebildet. Mid-Power LEDs für gleichmäßige Ausleuchtung und maximale Effizienz. Grundprofil aus stranggepresstem Aluminium für optimales Thermomanagement. Linearplatine kontinuierlich über die gesamte Länge mit Grundprofil verschränkt. Abdeckung aus satiniertem PMMA für effiziente Lichtauskopplung, Fassung aus robustem PC weiß.  
 Betrieb mit einem externen LED-Treiber (in Leuchte verbaut), Konstantstrom, Schutzkleinspannung kleiner 60 Volt (SELV-konform).

	Art-Nr.	Abd.	Lichtstrom [lm]	Lichtfarbe	Leistung [W]	L [mm]
R-TUBE 115-840M0500	0206601LD	matt	4775	840	29	1149
R-TUBE 115-830M0450	0206620LD	matt	4575	830	29	1149
R-TUBE 115-865M0500	0206707LD	matt	4775	865	29	1149
R-TUBE-G2 115-830M0300	1206575LD	matt	2890	830	18	1149
R-TUBE-G2 115-840M0300	1206576LD	matt	3020	840	18	1149
R-TUBE-G2 115-865M0300	1206722LD	matt	3020	865	18	1149
R-TUBE 115-830M0300	0206575LD	matt	2893	830	18	1149
R-TUBE 115-840M0300	0206576LD	matt	3019	840	18	1149
R-TUBE 115-865M0300	0206722LD	matt	3019	865	18	1149

Nachhaltige Leuchte mit austauschbarem LED-Leuchtmittel

**Lichttechnische Daten**

Phi_u [%]	82.0
Phi_o [%]	18.0
LITG/DIN	B 31
UTE	0.66E 0.14T
Leuchtenlichtstrom [lm]	4000
Leuchtenleistung [W]	35
Leuchteneffizienz [lm/W]	114
Farborttoleranz (initial)	< 3 SDCM



Blendungsbewertung nach UGR											
		70	70	50	50	30	70	70	50	50	30
p-Decke		50	30	50	30	30	50	30	50	30	30
p-Wände		20	20	20	20	20	20	20	20	20	20
p-Nutzebene											
Raumabmessungen		Blickrichtung quer					Blickrichtung parallel				
X	Y										
2H	2H	18.5	20.0	18.8	20.3	20.6	18.3	19.8	18.6	20.1	20.4
	3H	20.1	21.5	20.5	21.8	22.2	19.7	21.1	20.1	21.4	21.8
	4H	20.9	22.2	21.2	22.5	22.9	20.3	21.6	20.6	21.9	22.3
	6H	21.5	22.7	21.9	23.1	23.5	20.6	21.8	21.0	22.2	22.6
	8H	21.8	23.0	22.2	23.4	23.8	20.7	21.9	21.1	22.2	22.6
	12H	22.0	23.2	22.5	23.6	24.0	20.7	21.8	21.1	22.2	22.6
4H	2H	19.0	20.3	19.4	20.7	21.0	18.9	20.2	19.2	20.5	20.9
	3H	20.8	22.0	21.2	22.4	22.8	20.4	21.6	20.9	22.0	22.4
	4H	21.7	22.7	22.1	23.2	23.6	21.1	22.1	21.5	22.6	23.0
	6H	22.4	23.4	22.9	23.9	24.4	21.5	22.4	22.0	22.9	23.4
	8H	22.8	23.7	23.3	24.2	24.7	21.6	22.5	22.1	23.0	23.5
	12H	23.1	24.0	23.6	24.5	25.0	21.6	22.5	22.2	23.0	23.6
8H	4H	21.8	22.8	22.4	23.2	23.8	21.3	22.2	21.8	22.7	23.2
	6H	22.8	23.6	23.4	24.1	24.7	21.9	22.7	22.5	23.2	23.8
	8H	23.3	24.0	23.8	24.5	25.2	22.1	22.8	22.7	23.4	24.0
	12H	23.7	24.4	24.3	24.9	25.6	22.2	22.9	22.8	23.4	24.1
12H	4H	21.8	22.7	22.3	23.2	23.7	21.3	22.2	21.8	22.7	23.2
	6H	22.8	23.5	23.4	24.1	24.7	22.0	22.7	22.5	23.2	23.9
	8H	23.3	24.0	23.9	24.6	25.2	22.2	22.9	22.8	23.5	24.1

Korrigierte Blendindizes für einen Gesamtlichtstrom von 5000 lm