

Dieses Produkt enthält Lichtquellen der Energieeffizienzklasse D

Spannung, 220-240V,0/50-60HZ



Schutzart: IP 20
nach DIN EN 60598/VDE 0711

Produktbeschreibung

Optik asymmetrisch strahlend aus schlagzähem, UV-beständigem PMMA extrudiert. Prismenstruktur innen liegend, Außenseite glatt.

Farbe silber

Ausführung: Einzelleuchte für die Decken- oder Pendelmontage mit sehr flachem Leuchtgehäuse. Inklusive RIDI-LED-Leuchtmittel L-TUBE-F. Gehäuse mit fugenfreier Unterseite, aus Stahlblech gekantet, weiß (ähnlich RAL9016) oder silber (ähnlich RAL9006) pulverbeschichtet. Gehäuserückseite mit Befestigungsöffnungen für die stufenweise (35mm), variable Leuchtenbefestigung mit Seilpendeln.

Farbwiedergabeindex Ra >= 80, Farbtemperatur 4000 Kelvin (840)

Elektrische Ausführungen:

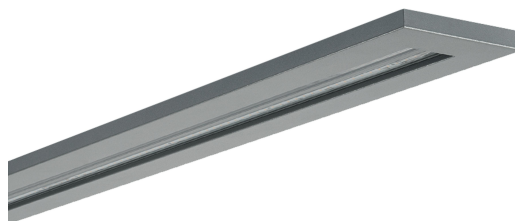
- dim. Konv. DALI: Elektronischer DALI-Konverter für LED, 230 Volt, 0/50-60 Hz und innen liegender Anschlussklemme.

Betriebsgerät: dimmbar DALI

Montage: Die Leuchten sind mit Zubehör für die Pendelmontage mit Seilpendel oder für direkte Deckenmontage geeignet. Seilpendelmontage mit ZSPT2Z 190. Lichtbandmontage mit Zubehör Leuchtenverbinder F-LINE-VS möglich.

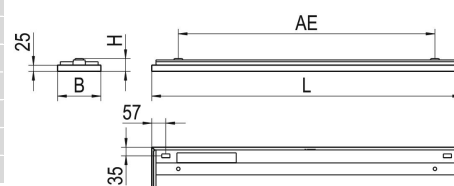
inkl. Leuchtmittel LED-M

Produktbild



Technische Daten / Abmessungen

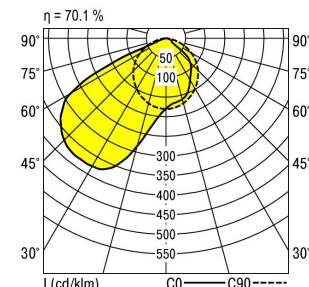
Maße [mm]	
L	1253
B	175
H	52
AE min	840
AE max	1190
Gewicht [kg]	
	6,5



Anzahl Betriebsgeräte	1	Anzahl Betriebsg. an LS B 16A	20
Nennlebensdauer-LED	L80B50		
Betriebsdauer [h]	50.000		
Umgebungstemp. tq [°C]	25		

Lichttechnische Daten

Phi_u [%]	100.0
Phi_o [%]	0.0
LITG/DIN	A 40
UTE	0.70E
Leuchtenlichtstrom [lm]	3035
Leuchtenleistung [W]	35
Leuchteneffizienz [lm/W]	86
Farbortoleranz (initial)	< 3 SDCM
Farbtemperatur [K]	4000
Farbwiedergabeindex Ra	>= 80



Blendungsbewertung nach UGR											
		70	70	50	50	30	70	70	50	50	30
p-Decke		50	30	50	30	30	50	30	50	30	30
p-Wände		20	20	20	20	20	20	20	20	20	20
p-Nutzebene											
Raumabmessungen		Blickrichtung quer					Blickrichtung parallel				
X	Y										
2H	2H	28.3	29.9	28.6	30.1	30.3	23.9	25.4	24.2	25.7	25.9
	3H	28.7	30.1	29.0	30.3	30.5	24.8	26.2	25.1	26.4	26.7
	4H	28.6	29.9	28.9	30.1	30.4	25.1	26.4	25.4	26.6	26.9
	6H	28.5	29.7	28.8	30.0	30.2	25.2	26.4	25.6	26.7	27.0
	8H	28.4	29.6	28.8	29.9	30.2	25.3	26.4	25.6	26.7	27.0
12H	28.4	29.5	28.8	29.8	30.1	25.3	26.3	25.6	26.6	26.9	
4H	2H	28.9	30.2	29.2	30.5	30.7	26.1	27.4	26.4	27.6	27.9
	3H	29.3	30.4	29.7	30.7	31.0	27.4	28.5	27.8	28.8	29.1
	4H	29.2	30.2	29.6	30.5	30.9	27.9	28.8	28.2	29.2	29.5
	6H	29.2	30.0	29.6	30.4	30.7	28.1	29.0	28.5	29.3	29.7
	8H	29.1	29.9	29.5	30.3	30.7	28.1	28.9	28.6	29.3	29.7
12H	29.1	29.8	29.5	30.2	30.6	28.2	28.9	28.6	29.2	29.7	
8H	4H	29.3	30.1	29.7	30.5	30.9	28.0	28.8	28.5	29.2	29.6
	6H	29.3	29.9	29.7	30.3	30.7	28.4	29.0	28.8	29.4	29.8
	8H	29.2	29.8	29.7	30.2	30.7	28.5	29.0	28.9	29.5	29.9
	12H	29.2	29.7	29.7	30.1	30.6	28.5	29.0	29.0	29.4	29.9
12H	4H	29.3	30.0	29.7	30.4	30.8	28.0	28.7	28.4	29.1	29.5
	6H	29.2	29.8	29.7	30.2	30.7	28.4	28.9	28.8	29.3	29.8
	8H	29.2	29.7	29.7	30.1	30.6	28.4	28.9	28.9	29.4	29.9

Korrigierte Blendindizes für einen Gesamtlichtstrom von 4330 lm