

Dieses Produkt enthält Lichtquellen der Energieeffizienzklasse D

Spannung, 220-240V,0/50-60HZ



Schutzart: IP 20  
nach DIN EN 60598/VDE 0711

**Produktbeschreibung**

Optik asymmetrisch strahlend aus schlagzähem, UV-beständigem PMMA extrudiert. Prismenstruktur innen liegend, Außenseite glatt.

**Farbe** silber

**Ausführung:** Einzelleuchte für die Decken- oder Pendelmontage mit sehr flachem Leuchtgehäuse. Inklusive RIDI-LED-Leuchtmittel L-TUBE-F. Gehäuse mit fugenfreier Unterseite, aus Stahlblech gekantet, weiß (ähnlich RAL9016) oder silber (ähnlich RAL9006) pulverbeschichtet. Gehäuserückseite mit Befestigungsöffnungen für die stufenweise (35mm), variable Leuchtenbefestigung mit Seilpendeln.

Farbwiedergabeindex Ra >= 80, Farbtemperatur 4000 Kelvin (840)

**Elektrische Ausführungen:**

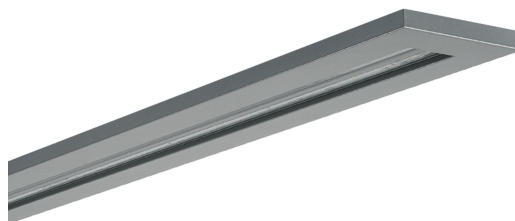
- el. Konv.: Elektronischer Konverter für LED, 220-240 Volt, 0/50-60 Hz und innen liegender Anschlussklemme.

**Betriebsgerät:** schaltbar

**Montage:** Die Leuchten sind mit Zubehör für die Pendelmontage mit Seilpendel oder für direkte Deckenmontage geeignet. Seilpendelmontage mit ZSPT2Z 190. Lichtbandmontage mit Zubehör Leuchtenverbinder F-LINE-VS möglich.

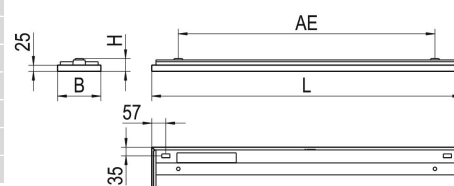
**inkl. Leuchtmittel LED-M**

**Produktbild**



**Technische Daten / Abmessungen**

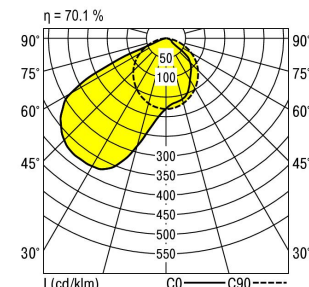
Maße [mm]	
L	1553
B	175
H	52
AE min	1140
AE max	1490
Gewicht [kg]	
	8



Anzahl Betriebsgeräte	1	Anzahl Betriebsg. an LS B 16A	24
Nennlebensdauer-LED	L80B50		
Betriebsdauer [h]	50.000		
Umgebungstemp. tq [°C]	25		

**Lichttechnische Daten**

Phi_u [%]	100.0
Phi_o [%]	0.0
LITG/DIN	A 40
UTE	0.70E
Leuchtenlichtstrom [lm]	3330
Leuchtenleistung [W]	34
Leuchteneffizienz [lm/W]	97
Farbortoleranz (initial)	< 3 SDCM
Farbtemperatur [K]	4000
Farbwiedergabeindex Ra	>= 80



Blendungsbewertung nach UGR											
		70	70	50	50	30	70	70	50	50	30
p-Decke		50	30	50	30	30	50	30	50	30	30
p-Wände		20	20	20	20	20	20	20	20	20	20
p-Nutzebene											
Raumabmessungen		Blickrichtung quer					Blickrichtung parallel				
X	Y										
2H	2H	27.9	29.4	28.2	29.6	29.8	23.5	25.0	23.7	25.2	25.4
	3H	28.2	29.6	28.5	29.8	30.1	24.3	25.7	24.6	26.0	26.2
	4H	28.1	29.4	28.4	29.7	29.9	24.6	25.9	24.9	26.2	26.4
	6H	28.0	29.2	28.4	29.5	29.8	24.8	26.0	25.1	26.2	26.5
	8H	28.0	29.1	28.3	29.4	29.7	24.8	25.9	25.2	26.2	26.5
12H	27.9	29.0	28.3	29.3	29.6	24.8	25.9	25.2	26.2	26.5	
4H	2H	28.5	29.8	28.8	30.0	30.3	25.6	26.9	25.9	27.2	27.4
	3H	28.8	29.9	29.2	30.2	30.5	27.0	28.0	27.3	28.3	28.6
	4H	28.8	29.7	29.1	30.1	30.4	27.4	28.4	27.8	28.7	29.0
	6H	28.7	29.5	29.1	29.9	30.3	27.6	28.5	28.0	28.8	29.2
	8H	28.7	29.4	29.1	29.8	30.2	27.7	28.5	28.1	28.8	29.2
12H	28.6	29.3	29.0	29.7	30.1	27.7	28.4	28.1	28.8	29.2	
8H	4H	28.9	29.6	29.3	30.0	30.4	27.6	28.4	28.0	28.7	29.1
	6H	28.8	29.4	29.3	29.8	30.3	27.9	28.5	28.4	29.0	29.4
	8H	28.8	29.3	29.2	29.7	30.2	28.0	28.6	28.5	29.0	29.5
	12H	28.7	29.2	29.2	29.6	30.1	28.0	28.5	28.5	29.0	29.4
12H	4H	28.8	29.5	29.3	29.9	30.3	27.5	28.2	28.0	28.6	29.0
	6H	28.8	29.3	29.2	29.8	30.2	27.9	28.4	28.3	28.9	29.3
	8H	28.7	29.2	29.2	29.7	30.1	28.0	28.5	28.5	28.9	29.4

Korrigierte Blendindizes für einen Gesamtlichtstrom von 4750 lm