



Spannung, ~230-240V,50-60HZ
 Schutzart: IP 20
 nach DIN EN 60598/VDE 0711

Produktbeschreibung

Parabolspiegelraster SM aus hochreflektierendem, seidenmatt eloxiertem Reinstaluminium mit Silberbeschichtung.

Farbe weiß

Ausführung: Einzelleuchte zur Sanierung für den Einbau in vorhandene Leuchte. Gehäuse aus Stahlblech gefertigt, weiß (ähnlich RAL9016) pulverbeschichtet. Stoßfugenfreie, glatte Gehäuseunterseite und zurückgesetztes Gerätträgergehäuse. Einfache Realisierung von Leuchten mit Sondermaßen. Ausführungen mit DALI-EVG, Sensoren, Abluft, etc. möglich. Bei Bedarf bitte im Werk anfragen. Befestigungssatz ist auf die Altleuchte abzustimmen, daher auf Anfrage.

Fassungssystem: Fassung-Sockel-System RIDI-TUBE mit elektrischer und mechanischer Schnittstelle, verpolungssicher. Werkzeugloser Lampenwechsel über Drehrast-Mechanik, entsprechend konventionellen Leuchtstofflampen. Längsseitige Fixierung innerhalb der Fassung durch Hintergreifen auf mechanischer und elektrischer Seite.

Elektrische Ausführungen:

- dim. Konv. DALI: Elektronischer DALI-Konverter für LED, 230 Volt, 0/50-60 Hz und innen liegender Anschlussklemme.

Betriebsgerät: dimmbar DALI

Empfohlene RIDI-TUBE



R-TUBE-G2 055-840M0150, Art-Nr. 1204992LD, Abdeckung matt

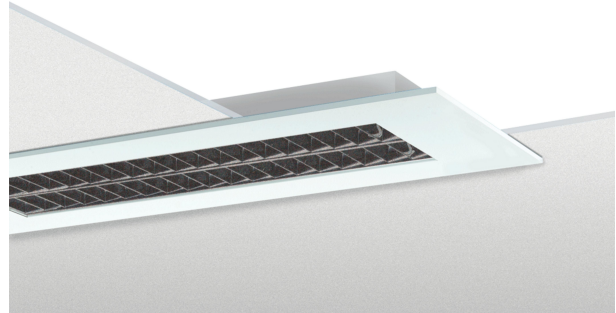
Ausführung: LED-Leuchtmittel RIDI-TUBE, Farbwiedergabe Ra >= 80, Farbortoleranz < 3 Step Mac Adam (initial). LED-Module als Linearplatine ausgebildet. Mid-Power LEDs für gleichmäßige Ausleuchtung und maximale Effizienz. Grundprofil aus stranggepresstem Aluminium für optimales Thermomanagement. Linearplatine kontinuierlich über die gesamte Länge mit Grundprofil verschränkt. Abdeckung aus satiniertem PMMA für effiziente Lichtauskopplung, Fassung aus robustem PC weiß. Betrieb mit einem externen LED-Treiber (in Leuchte verbaut), Konstantstrom, Schutzkleinspannung kleiner 60 Volt (SELV-konform).

	Art-Nr.	Abd.	Lichtstrom [lm]	Lichtfarbe	Leistung [W]	L [mm]
R-TUBE-G2 055-840M0150	1204992LD	matt	1310	840	8	549
R-TUBE-G2 055-830M0150	1204997LD	matt	1250	830	8	549
R-TUBE-G2 055-865M0150	1206716LD	matt	1310	865	8	549
R-TUBE 055-840M0150	0204992LD	matt	1308	840	8	549
R-TUBE 055-830M0150	0204997LD	matt	1253	830	8	549
R-TUBE 055-865M0150	0206716LD	matt	1308	865	8	549

Nachhaltige Leuchte mit austauschbarem LED-Leuchtmittel

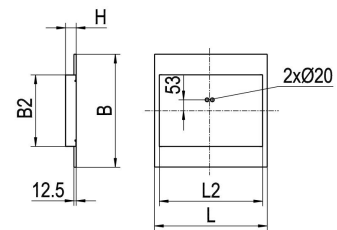
Produktbild

Abbildung ähnlich



Technische Daten / Abmessungen

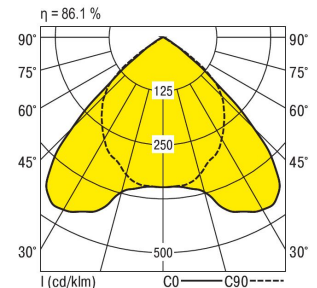
Maße [mm]	
L	630
L2	570
B	630
B2	395
H	60
Bestückung max.	3XR-TUBE 10 W
Gewicht [kg]	4,1



Anzahl Betriebsgeräte	1	Anzahl Betriebsg. an LS B 16A	36
Nennlebensdauer-LED	L80B50		
Betriebsdauer [h]	50.000		
Umgebungstemp. tq [°C]	25		

Lichttechnische Daten

Phi_u [%]	100.0
Phi_o [%]	0.0
LITG/DIN	A 50
UTE	0.86C
Leuchtenlichtstrom [lm]	3384
Leuchtenleistung [W]	27
Leuchteneffizienz [lm/W]	125
Farbortoleranz (initial)	< 3 SDCM



Blendungsbewertung nach UGR		70	70	50	50	30	70	70	50	50	30
p-Decke		70	70	50	50	30	70	70	50	50	30
p-Wände		50	30	50	30	30	50	30	50	30	30
p-Nutzebene		20	20	20	20	20	20	20	20	20	20
Raumabmessungen		Blickrichtung quer					Blickrichtung parallel				
X	Y										
2H	2H	17.2	18.5	17.5	18.7	18.9	16.4	17.7	16.7	17.9	18.1
	3H	17.1	18.2	17.3	18.4	18.6	16.2	17.4	16.5	17.6	17.8
	4H	17.0	18.0	17.3	18.2	18.5	16.2	17.2	16.5	17.4	17.7
	6H	16.9	17.8	17.2	18.1	18.4	16.1	17.0	16.4	17.3	17.6
	8H	16.8	17.7	17.2	18.0	18.3	16.0	16.9	16.4	17.2	17.5
	12H	16.8	17.6	17.2	17.9	18.2	16.0	16.8	16.4	17.1	17.4
4H	2H	17.1	18.1	17.4	18.3	18.6	16.3	17.3	16.6	17.5	17.8
	3H	16.9	17.8	17.3	18.0	18.3	16.1	16.9	16.4	17.2	17.5
	4H	16.8	17.6	17.2	17.9	18.2	16.0	16.8	16.4	17.1	17.4
	6H	16.7	17.4	17.1	17.8	18.1	15.9	16.6	16.3	16.9	17.3
	8H	16.7	17.3	17.1	17.7	18.1	15.9	16.5	16.3	16.9	17.3
	12H	16.7	17.2	17.1	17.6	18.0	15.9	16.4	16.3	16.8	17.2
8H	4H	16.7	17.3	17.1	17.7	18.1	15.9	16.5	16.3	16.9	17.2
	6H	16.6	17.1	17.1	17.5	17.9	15.8	16.3	16.3	16.7	17.1
	8H	16.6	17.0	17.0	17.4	17.9	15.8	16.2	16.2	16.6	17.1
	12H	16.5	16.9	17.0	17.3	17.8	15.7	16.1	16.2	16.5	17.0
12H	4H	16.7	17.2	17.1	17.6	18.0	15.8	16.4	16.3	16.8	17.2
	6H	16.6	17.0	17.0	17.4	17.9	15.8	16.2	16.2	16.6	17.1
	8H	16.5	16.9	17.0	17.3	17.8	15.7	16.1	16.2	16.5	17.0

Korrigierte Blendindizes für einen Gesamtlichtstrom von 3930 lm