

Dieses Produkt enthält Lichtquellen der Energieeffizienzklasse D



Spannung, ~220-240V,50-60HZ  
 Schutzart: IP 64  
 nach DIN EN 60598/VDE 0711

**Produktbeschreibung**

Scheibe aus PMMA klar, zur Entblendung Parabolspiegelraster SM aus reflexionsverstärktem, matt eloxiertem Reinstaluminium mit Silberbeschichtung. Reflektor aus reflexionsverstärktem, matt eloxiertem Reinstaluminium mit Silberbeschichtung, symmetrisch strahlend.

Farbe weiß

**Ausführung:** Einbauindustrielleuchte, Schutzart IP64 raumseitig und IP54 deckenseitig, Einzelleuchte geschlossen. Inklusive RIDI-LED-Leuchtmittel L-TUBE-B. Stabiles Leuchtgehäuse aus verzinktem Stahlblech, weiß pulverbeschichtet, Farbe ähnlich RAL9016. Eingebauter Kopfspiegelreflektor aus reflexionsverstärktem Reinstaluminium mit Silberbeschichtung, matt eloxiert. Schmäler Rahmen aus Aluminium-Strangpressprofil mit Scheibe aus schlagzähem, UV-beständigem PMMA. Rahmen mit Federbügeln unsichtbar im Leuchtgehäuse gehalten, beidseitig abklappbar mit automatischer Verbindung zum Schutzleiter. Schutzartbedingte Dichtungen und Dichtung umlaufend in Leuchtenrand geschäumt für die Abdichtung zur Decke.

Farbwiedergabeindex Ra >= 80, Farbtemperatur 4000 Kelvin (840)

**Fassungssystem:** Leuchtenseitige Befestigung durch Hutprofil aus Aluminiumblech für effizienten Wärmeübergang. Lampenseitige Befestigungsklammer aus Federstahl zur formschlüssigen Verbindung mit Hutprofil. Längsseitige Arretierung durch Verrastung. Leichtes Lösen durch blaues Kunststoffteil. Elektrische Verbindung über Buchsen-Stecker-System.

**Elektrische Ausführungen:**

- el. Konv.: Elektronischer Konverter für LED, 220-240 Volt, 0/50-60 Hz und innen liegender Anschlussklemme.

**Betriebsgerät:** schaltbar

**Montage:** Vorbereitet für den Einbau in verschiedene Deckensysteme mit entsprechendem Befestigungssatz (Zubehör).

**Hinweis Verdrahtung:**

EIHLS-L 154, 180, 254, 280, 424: alle Lampen auf L1 verdrahtet.  
 EIHLS-L 354, 380: mittlere Lampe auf L1, äußere Lampen auf L2 verdrahtet.  
 EIHLS-L 454, 480: beide mittlere Lampen auf L1 verdrahtet, äußere Lampen auf L2 verdrahtet.

Andere Schaltungen auf Anfrage möglich.

**Hinweis „ballwurfsicher“:**

RIDI Leuchten mit diesem Zeichen werden entsprechend den mechanischen und lichttechnischen Erfordernissen an die normgerechte Beleuchtung in Sporthallen hergestellt. Sie erfüllen die Anforderungen an die Ballwurfsicherheit, DIN 18 032, Teil 3.

Die Ballwurfsicherheit bescheinigt den Leuchten eine Robustheit, die auch für Industrielleuchten von großem Vorteil ist.

**Hinweis "Lebensmittelrecht":**

Diese Leuchten entsprechen den Vorgaben des Lebensmittelrechtes im Sinne der Verordnung (EG) Nr. 852/2004 (HACCP) Anlage II Kapitel I Ziffer 2 a, b Kapitel II Ziffer 1 c im Bereich von Leuchten. Sie sind geeignet für den Einsatz in der Lebensmittelindustrie.

**inkl. Leuchtmittel L-TUBE-B**



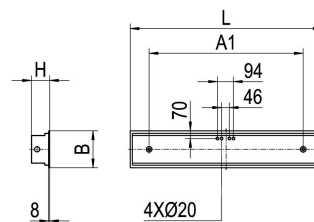
**Produktbild**

Abbildung ähnlich



**Technische Daten / Abmessungen**

Maße [mm]	
L	1548
B	185
H	89
H2	-
A1	1250
A2	-
A3	-
BE*	165
LE*	1529
Bestückung max.	1XL-TUBE-B 58 W
Gewicht [kg]	11

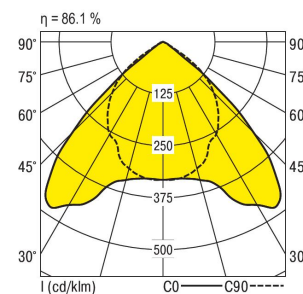


\* Deckenausschnitt

Anzahl Betriebsgeräte	1	Anzahl Betriebsg. an LS B 16A
Nennlebensdauer-LED	L80B50	
Betriebsdauer [h]	50.000	
Umgebungstemp. tq [°C]	25	

**Lichttechnische Daten**

Phi_u [%]	100.0
Phi_o [%]	0.0
LITG/DIN	A 50
UTE	0.86C
Leuchtenlichtstrom [lm]	8080
Leuchtenleistung [W]	69
Leuchteneffizienz [lm/W]	117
Farbortoleranz (initial)	< 3 SDCM
Farbtemperatur [K]	4000
Farbwiedergabeindex Ra	>= 80



Blendungsbewertung nach UGR											
p-Decke		70	70	50	50	30	70	70	50	50	30
p-Wände		50	30	50	30	30	50	30	50	30	30
p-Nutzebene		20	20	20	20	20	20	20	20	20	20
Raumabmessungen X Y		Blickrichtung quer					Blickrichtung parallel				
2H	2H	20.1	21.3	20.4	21.5	21.7	19.4	20.6	19.7	20.8	21.0
	3H	20.0	21.0	20.2	21.3	21.5	19.2	20.3	19.5	20.5	20.8
	4H	19.9	20.9	20.2	21.1	21.4	19.2	20.1	19.5	20.4	20.6
	6H	19.8	20.7	20.1	21.0	21.2	19.1	20.0	19.4	20.2	20.5
	8H	19.8	20.6	20.1	20.9	21.2	19.0	19.9	19.4	20.2	20.5
	12H	19.7	20.5	20.1	20.8	21.1	19.0	19.8	19.3	20.1	20.4
4H	2H	20.1	21.0	20.4	21.3	21.5	19.3	20.3	19.6	20.6	20.8
	3H	19.9	20.8	20.3	21.0	21.3	19.2	20.0	19.5	20.3	20.6
	4H	19.9	20.6	20.2	20.9	21.2	19.1	19.8	19.5	20.1	20.5
	6H	19.8	20.4	20.2	20.8	21.1	19.0	19.6	19.4	20.0	20.4
	8H	19.7	20.3	20.1	20.7	21.1	19.0	19.6	19.4	19.9	20.3
	12H	19.7	20.2	20.1	20.6	21.0	18.9	19.5	19.4	19.8	20.2
8H	4H	19.7	20.3	20.1	20.7	21.1	19.0	19.6	19.4	19.9	20.3
	6H	19.7	20.1	20.1	20.5	21.0	18.9	19.4	19.4	19.8	20.2
	8H	19.6	20.0	20.1	20.5	20.9	18.9	19.3	19.3	19.7	20.1
	12H	19.6	19.9	20.0	20.4	20.9	18.8	19.2	19.3	19.6	20.1
12H	4H	19.7	20.2	20.1	20.6	21.0	18.9	19.5	19.4	19.8	20.2
	6H	19.6	20.0	20.1	20.5	20.9	18.9	19.3	19.3	19.7	20.1
	8H	19.6	19.9	20.0	20.4	20.9	18.8	19.2	19.3	19.6	20.1

Korrigierte Blendindizes für einen Gesamtlichtstrom von 9385 lm