

Dieses Produkt enthält Lichtquellen der Energieeffizienzklasse E



Spannung, ~230-240V, 50-60HZ
 Schutzart: IP 20
 nach DIN EN 60598/VDE 0711

Produktbeschreibung

Kantenlänge 235 mm. Reflektor aus reflexionsverstärktem, matt eloxiertem Reinstaluminium mit Silberbeschichtung, breitstrahlend.

Farbe weiß

Ausführung: Einbaudownlight quadratisch mit Kantenlänge 235 mm mit LED-Modul, bestehend aus Reflektorgehäuse und Geräteträger. Bestückt mit RIDI-LED-Modul, 2000, 3000, 4000 und 5000 Lumen mit Passiv-Kühlkörper. Schutzart raumseitig IP40, deckenseitig IP20.

Reflektorgehäuse: Stabiler Einbaurahmen aus verzinktem Stahlblech mit werkzeuglos zu betätigenden Befestigungsklammern für den Deckeneinbau. Einbaurahmen zur werkzeuglosen Aufnahme des Dekorrahmens bzw. Zubehörs (separat zu bestellen). Dekorrahmen mit werkzeugloser Montage (Zubehör, separat zu bestellen). Funktionsmodul aus weißem Polycarbonat, zur Aufnahme des Reflektors über Bajonettverschluss. Diffusor aus transparentem, innen satiniertem Polycarbonat zum Schutz der LEDs, in Funktionsmodul eingeklipst (Diffusor opal auf Anfrage lieferbar).

Geräteträger: Geräteträgerplatte aus verzinktem Stahlblech, trägt das Betriebsgerät, die Netzanschlusststeckklemme mit Kabelzugentlastung und die Verbindungsleitung zum LED-Modul. Abdeckung aus thermisch beständigem Polycarbonat aufgeklipst. Geräteträger bei Notlichtausführung 90 mm hoch.

Farbwiedergabeindex Ra >= 80, Farbtemperatur 4000 Kelvin (840)

Hinweis LABS: Diese Leuchten sind für den Einsatz in lackverarbeitenden Betrieben außerhalb des Lackierbereichs bzw. außerhalb von lösemittelverarbeitenden Bereichen geeignet.

Elektrische Ausführungen:

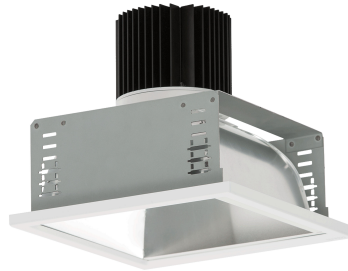
- dim. Konv. DALI: Elektronischer DALI-Konverter für LED, 220-240 Volt, 0/50-60 Hz und innen liegender Anschlussklemme 3x2,5mm² + 2x2,5mm².

Betriebsgerät: dimmbar DALI

Montage: Standardbefestigungsklammern für Klemmdicken von 0 bis 40 mm. Andere Klemmdicken oder Befestigungssätze für spezielle Decken auf Anfrage.

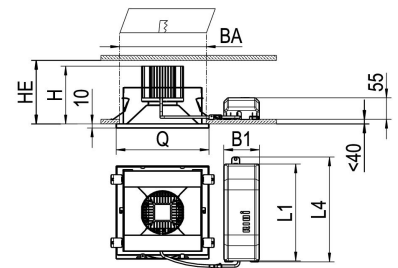
inkl. Leuchtmittel LED-M

Produktbild



Technische Daten / Abmessungen

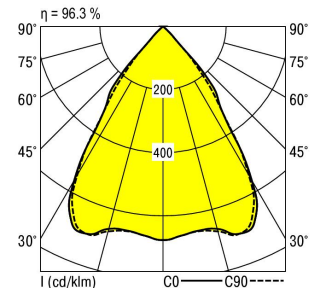
Maße [mm]	
L1	255
L4	275
B1	115
BA max	210
BA min	207
H	180
HE	185
Q	235
Gewicht [kg]	1,6



Nennlebensdauer-LED	L80B50
Betriebsdauer [h]	50.000
Umgebungstemp. tq [°C]	25

Lichttechnische Daten

Phi_u [%]	100.0
Phi_o [%]	0.0
LITG/DIN	A 60
UTE	0.96A
Leuchtenlichtstrom [lm]	4093
Leuchtenleistung [W]	31
Leuchteneffizienz [lm/W]	132
Farbortoleranz (initial)	< 3 SDCM
Farbtemperatur [K]	4000
Farbwiedergabeindex Ra	>= 80



Blendungsbewertung nach UGR											
		70	70	50	50	30	70	70	50	50	30
p-Decke		50	30	50	30	30	50	30	50	30	30
p-Wände		20	20	20	20	20	20	20	20	20	20
p-Nutzebene		20	20	20	20	20	20	20	20	20	20
Raumabmessungen		Blickrichtung quer					Blickrichtung parallel				
X	Y										
2H	2H	18.4	19.2	18.6	19.4	19.6	18.2	19.1	18.5	19.3	19.5
	3H	18.2	19.0	18.5	19.2	19.4	18.1	18.9	18.4	19.1	19.3
	4H	18.2	18.8	18.5	19.1	19.3	18.0	18.7	18.3	19.0	19.2
	6H	18.1	18.7	18.4	19.0	19.3	18.0	18.6	18.3	18.9	19.1
	8H	18.0	18.6	18.4	18.9	19.2	17.9	18.5	18.3	18.8	19.1
12H	18.0	18.6	18.3	18.9	19.2	17.9	18.5	18.2	18.8	19.1	
4H	2H	18.2	18.8	18.5	19.1	19.3	18.0	18.7	18.3	19.0	19.2
	3H	18.0	18.6	18.3	18.9	19.2	17.9	18.5	18.2	18.8	19.1
	4H	17.9	18.4	18.3	18.8	19.1	17.8	18.3	18.2	18.6	19.0
	6H	17.8	18.3	18.2	18.6	19.0	17.7	18.2	18.1	18.5	18.9
	8H	17.8	18.2	18.2	18.6	19.0	17.7	18.1	18.1	18.5	18.8
12H	17.8	18.1	18.2	18.5	18.9	17.6	18.0	18.1	18.4	18.8	
8H	4H	17.8	18.2	18.2	18.6	19.0	17.7	18.1	18.1	18.5	18.8
	6H	17.7	18.0	18.2	18.4	18.9	17.6	17.9	18.0	18.3	18.8
	8H	17.7	17.9	18.1	18.4	18.8	17.5	17.8	18.0	18.3	18.7
	12H	17.6	17.8	18.1	18.3	18.8	17.5	17.7	18.0	18.2	18.7
12H	4H	17.8	18.1	18.2	18.5	18.9	17.6	18.0	18.1	18.4	18.8
	6H	17.7	17.9	18.1	18.4	18.8	17.5	17.8	18.0	18.3	18.7
	8H	17.6	17.8	18.1	18.3	18.8	17.5	17.7	18.0	18.2	18.7

Korrigierte Blendindizes für einen Gesamtlichtstrom von 4250 lm