

Dieses Produkt enthält Lichtquellen der Energieeffizienzklasse E

Spannung, ~230-240V,50-60HZ



Schutzart: IP 20
nach DIN EN 60598/VDE 0711

Produktbeschreibung

Kantenlänge 195 mm. Reflektor weiß, aus Stahlblech, pulverbeschichtet ähnlich RAL9016, reflexionsverstärkt.

Farbe weiß

Ausführung: Einbaudownlight quadratisch mit Kantenlänge 195 mm mit LED-Modul, bestehend aus Reflektorgehäuse und Geräteträger. Bestückt mit RIDI-LED-Modul, 1100, 2000 und 3000 Lumen mit Passiv-Kühlkörper. Schutzart raumseitig IP40, deckenseitig IP20.

Reflektorgehäuse: Stabiler Einbaurahmen aus verzinktem Stahlblech mit werkzeuglos zu betätigenden Befestigungsklammern für den Deckeneinbau. Einbaurahmen zur werkzeuglosen Aufnahme des Dekorrahmens bzw. Zubehörs (separat zu bestellen). Dekorrahmen mit werkzeugloser Montage (Zubehör, separat zu bestellen). Funktionsmodul aus weißem Polycarbonat, zur Aufnahme des Reflektors über Bajonettverschluss. Diffusor aus transparentem, innen satiniertem Polycarbonat zum Schutz der LEDs, in Funktionsmodul eingeklipst (Diffusor opal auf Anfrage lieferbar).

Geräteträger: Geräteträgerplatte aus verzinktem Stahlblech, trägt das Betriebsgerät, die Netzanschlusssteckklemme mit Kabelzugentlastung und die Verbindungsleitung zum LED-Modul. Abdeckung aus thermisch beständigem Polycarbonat aufgeklipst. Geräteträger bei Nottichtausführung 90 mm hoch.

Farbwiedergabeindex Ra >= 80, Farbtemperatur 3000 Kelvin (830)

Elektrische Ausführungen:

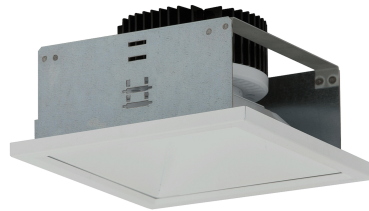
- dim. Konv. DALI: Elektronischer DALI-Konverter für LED, 220-240 Volt, 0/50-60 Hz und innen liegender Anschlussklemme 3x2,5mm² + 2x2,5mm².

Betriebsgerät: dimmbar DALI

Montage: Standardbefestigungsklammern für Klemmdicken von 0 bis 25 mm. Andere Klemmdicken oder Befestigungssätze für spezielle Decken auf Anfrage.

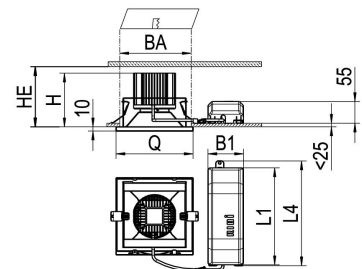
inkl. Leuchtmittel LED-M

Produktbild



Technische Daten / Abmessungen

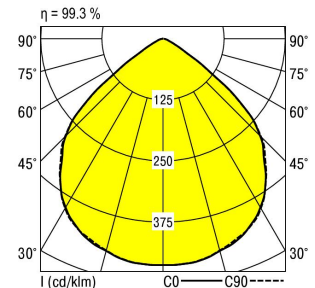
| Maße [mm] | |
|--------------|-----|
| L1 | 245 |
| L4 | 265 |
| B1 | 90 |
| BA max | 170 |
| BA min | 167 |
| H | 100 |
| HE | 105 |
| Q | 195 |
| Gewicht [kg] | 1,3 |



| | |
|------------------------|--------|
| Nennlebensdauer-LED | L80B50 |
| Betriebsdauer [h] | 50.000 |
| Umgebungstemp. tq [°C] | 25 |

Lichttechnische Daten

| | |
|--------------------------|----------|
| Phi_u [%] | 100.0 |
| Phi_o [%] | 0.0 |
| LITG/DIN | A 50 |
| UTE | 0.99C |
| Leuchtenlichtstrom [lm] | 3277 |
| Leuchtenleistung [W] | 23 |
| Leuchteneffizienz [lm/W] | 142 |
| Farbortoleranz (initial) | < 3 SDCM |
| Farbtemperatur [K] | 3000 |
| Farbwiedergabeindex Ra | >= 80 |



| Blendungsbewertung nach UGR | | 70 | 70 | 50 | 50 | 30 | 70 | 70 | 50 | 50 | 30 | | | |
|-----------------------------|------|--------------------|------|------|------|------|------|------------------------|------|------|------|--|--|--|
| p-Decke | | 50 | 30 | 50 | 30 | 30 | 50 | 30 | 50 | 30 | 30 | | | |
| p-Wände | | 20 | 20 | 20 | 20 | 20 | 20 | 20 | 20 | 20 | 20 | | | |
| p-Nutzebene | | | | | | | | | | | | | | |
| Raumabmessungen | | Blickrichtung quer | | | | | | Blickrichtung parallel | | | | | | |
| X | Y | | | | | | | | | | | | | |
| 2H | 2H | 24.0 | 25.1 | 24.2 | 25.3 | 25.5 | 23.9 | 25.1 | 24.2 | 25.3 | 25.5 | | | |
| | 3H | 23.9 | 24.9 | 24.2 | 25.2 | 25.4 | 23.9 | 24.9 | 24.2 | 25.1 | 25.4 | | | |
| | 4H | 23.8 | 24.8 | 24.1 | 25.0 | 25.3 | 23.8 | 24.8 | 24.1 | 25.0 | 25.3 | | | |
| | 6H | 23.8 | 24.7 | 24.1 | 24.9 | 25.2 | 23.8 | 24.6 | 24.1 | 24.9 | 25.2 | | | |
| | 8H | 23.7 | 24.6 | 24.1 | 24.9 | 25.2 | 23.7 | 24.6 | 24.1 | 24.9 | 25.1 | | | |
| 12H | 23.7 | 24.5 | 24.1 | 24.8 | 25.1 | 23.7 | 24.5 | 24.0 | 24.8 | 25.1 | | | | |
| 4H | 2H | 24.0 | 25.0 | 24.3 | 25.2 | 25.5 | 24.0 | 25.0 | 24.3 | 25.2 | 25.5 | | | |
| | 3H | 24.0 | 24.8 | 24.3 | 25.1 | 25.4 | 24.0 | 24.8 | 24.3 | 25.1 | 25.4 | | | |
| | 4H | 23.9 | 24.7 | 24.3 | 25.0 | 25.3 | 23.9 | 24.7 | 24.3 | 25.0 | 25.3 | | | |
| | 6H | 23.9 | 24.5 | 24.3 | 24.9 | 25.3 | 23.9 | 24.5 | 24.3 | 24.9 | 25.3 | | | |
| | 8H | 23.9 | 24.5 | 24.3 | 24.8 | 25.2 | 23.9 | 24.4 | 24.3 | 24.8 | 25.2 | | | |
| 12H | 23.9 | 24.4 | 24.3 | 24.8 | 25.2 | 23.8 | 24.4 | 24.3 | 24.7 | 25.2 | | | | |
| 8H | 4H | 23.9 | 24.4 | 24.3 | 24.8 | 25.2 | 23.9 | 24.4 | 24.3 | 24.8 | 25.2 | | | |
| | 6H | 23.8 | 24.3 | 24.3 | 24.7 | 25.1 | 23.8 | 24.3 | 24.3 | 24.7 | 25.1 | | | |
| | 8H | 23.8 | 24.2 | 24.3 | 24.6 | 25.1 | 23.8 | 24.2 | 24.3 | 24.6 | 25.1 | | | |
| | 12H | 23.8 | 24.1 | 24.3 | 24.6 | 25.1 | 23.8 | 24.1 | 24.3 | 24.6 | 25.1 | | | |
| 12H | 4H | 23.8 | 24.3 | 24.3 | 24.7 | 25.1 | 23.8 | 24.3 | 24.2 | 24.7 | 25.1 | | | |
| | 6H | 23.8 | 24.2 | 24.3 | 24.6 | 25.1 | 23.8 | 24.2 | 24.3 | 24.6 | 25.1 | | | |
| | 8H | 23.8 | 24.1 | 24.3 | 24.6 | 25.1 | 23.8 | 24.1 | 24.2 | 24.6 | 25.1 | | | |

Korrigierte Blendindizes für einen Gesamtlichtstrom von 3300 lm