

Dieses Produkt enthält Lichtquellen der Energieeffizienzklasse E

Spannung, ~230-240V,50-60HZ  
Schutzart: IP 20  
nach DIN EN 60598/VDE 0711



### Produktbeschreibung

Kantenlänge 235 mm. Reflektor weiß, aus Stahlblech, pulverbeschichtet ähnlich RAL9016, reflexionsverstärkt.

**Farbe** weiß

**Ausführung:** Einbaudownlight quadratisch mit Kantenlänge 235 mm mit LED-Modul, bestehend aus Reflektorgehäuse und Geräteträger. Bestückt mit RIDI-LED-Modul, 2000, 3000, 4000 und 5000 Lumen mit Passiv-Kühlkörper. Schutzart raumseitig IP40, deckenseitig IP20.

**Reflektorgehäuse:** Stabiler Einbaurahmen aus verzinktem Stahlblech mit werkzeuglos zu betätigenden Befestigungsklammern für den Deckeneinbau. Einbaurahmen zur werkzeuglosen Aufnahme des Dekorrahmens bzw. Zubehörs (separat zu bestellen). Dekorrahmen mit werkzeugloser Montage (Zubehör, separat zu bestellen). Funktionsmodul aus weißem Polycarbonat, zur Aufnahme des Reflektors über Bajonettverschluss. Diffusor aus transparentem, innen satiniertem Polycarbonat zum Schutz der LEDs, in Funktionsmodul eingeklipst (Diffusor opal auf Anfrage lieferbar).

**Geräteträger:** Geräteträgerplatte aus verzinktem Stahlblech, trägt das Betriebsgerät, die Netzanschlusssteckklemme mit Kabelzugentlastung und die Verbindungsleitung zum LED-Modul. Abdeckung aus thermisch beständigem Polycarbonat aufgeklipst. Geräteträger bei Notlichtausführung 90 mm hoch.

Farbwiedergabeindex Ra >= 80, Farbtemperatur 3000 Kelvin (830)

**Elektrische Ausführungen:**

- el. Konv.: Elektronischer Converter für LED, 220-240 Volt, 0/50-60 Hz und innen liegender Anschlussklemme 3x2,5mm².

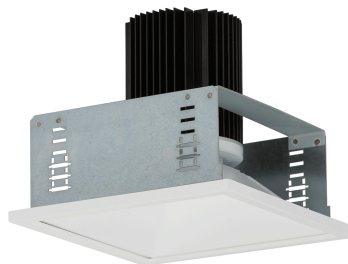
**Betriebsgerät:** schaltbar

**Montage:** Standardbefestigungsklammern für Klemmdicken von 0 bis 40 mm. Andere Klemmdicken oder Befestigungssätze für spezielle Decken auf Anfrage.

**Hinweis:** Leuchtenlichtstrom im Notlichtbetrieb: ca. 500 lm

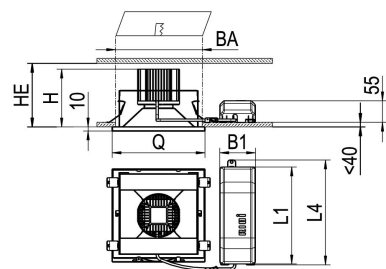
### inkl. Leuchtmittel LED-M

### Produktbild



### Technische Daten / Abmessungen

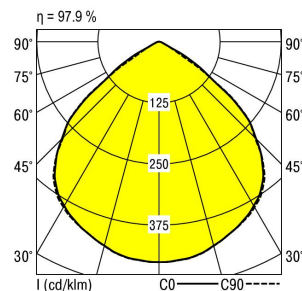
Maße [mm]	
L1	255
L4	275
B1	115
BA max	210
BA min	207
H	170
HE	175
Q	235
Gewicht [kg]	0,9



Nennlebensdauer-LED	L80B50
Betriebsdauer [h]	50.000
Umgebungstemp. tq [°C]	25

### Lichttechnische Daten

Phi_u [%]	100.0
Phi_o [%]	0.0
LITG/DIN	A 50
UTE	0.98C
Leuchtenlichtstrom [lm]	5336
Leuchtenleistung [W]	44
Leuchteneffizienz [lm/W]	121
Farbortoleranz (initial)	< 3 SDCM
Farbtemperatur [K]	3000
Farbwiedergabeindex Ra	>= 80



Blendungsbewertung nach UGR		70					50					30				
		70	50	30	70	50	30	70	50	30	70	50	30	70	50	30
p-Decke		50	30	50	30	30	50	30	50	30	30	50	30	30	50	30
p-Wände		20	20	20	20	20	20	20	20	20	20	20	20	20	20	20
p-Nutzebene		Blickrichtung quer					Blickrichtung parallel									
Raumabmessungen	X Y															
2H	2H	24.4	25.6	24.7	25.8	26.0	24.4	25.5	24.6	25.7	25.9	24.4	25.5	24.6	25.7	25.9
	3H	24.3	25.3	24.6	25.6	25.8	24.2	25.3	24.5	25.5	25.8	24.2	25.3	24.5	25.5	25.8
	4H	24.2	25.2	24.6	25.4	25.7	24.2	25.1	24.5	25.4	25.6	24.2	25.1	24.5	25.4	25.6
	6H	24.2	25.0	24.5	25.3	25.6	24.1	25.0	24.4	25.3	25.5	24.1	25.0	24.4	25.3	25.5
	8H	24.1	25.0	24.5	25.2	25.5	24.1	24.9	24.4	25.2	25.5	24.1	24.9	24.4	25.2	25.5
	12H	24.1	24.9	24.4	25.2	25.5	24.0	24.8	24.4	25.1	25.4	24.0	24.8	24.4	25.1	25.4
4H	2H	24.5	25.4	24.8	25.7	25.9	24.4	25.4	24.7	25.6	25.9	24.4	25.4	24.7	25.6	25.9
	3H	24.4	25.1	24.7	25.4	25.8	24.3	25.1	24.7	25.4	25.7	24.3	25.1	24.7	25.4	25.7
	4H	24.3	25.0	24.7	25.3	25.7	24.2	25.0	24.6	25.3	25.6	24.2	25.0	24.6	25.3	25.6
	6H	24.2	24.9	24.6	25.2	25.6	24.2	24.8	24.6	25.2	25.5	24.2	24.8	24.6	25.2	25.5
	8H	24.2	24.8	24.6	25.1	25.5	24.2	24.7	24.6	25.1	25.5	24.2	24.7	24.6	25.1	25.5
	12H	24.2	24.7	24.6	25.1	25.5	24.1	24.6	24.5	25.0	25.4	24.1	24.6	24.5	25.0	25.4
8H	4H	24.2	24.8	24.6	25.1	25.5	24.1	24.7	24.6	25.1	25.5	24.1	24.7	24.6	25.1	25.5
	6H	24.1	24.6	24.6	25.0	25.4	24.1	24.5	24.5	24.9	25.4	24.1	24.5	24.5	24.9	25.4
	8H	24.1	24.5	24.6	24.9	25.4	24.0	24.4	24.5	24.9	25.3	24.0	24.4	24.5	24.9	25.3
	12H	24.1	24.4	24.6	24.9	25.4	24.0	24.3	24.5	24.8	25.3	24.0	24.3	24.5	24.8	25.3
12H	4H	24.2	24.7	24.6	25.1	25.5	24.1	24.6	24.5	25.0	25.4	24.1	24.6	24.5	25.0	25.4
	6H	24.1	24.5	24.6	24.9	25.4	24.0	24.4	24.5	24.9	25.3	24.0	24.4	24.5	24.9	25.3
	8H	24.1	24.4	24.5	24.9	25.3	24.0	24.3	24.5	24.8	25.3	24.0	24.3	24.5	24.8	25.3

Korrigierte Blendindizes für einen Gesamtlichtstrom von 5450 lm