



Spannung, ~230-240V,50-60HZ
 Schutzart: IP 20
 nach DIN EN 60598/VDE 0711

Produktbeschreibung

Parabolreflektor aus matt eloxiertem Reinstaluminium mit Silberbeschichtung, reflexionsverstärkt, asymmetrisch strahlend.

Farbe weiß

Ausführung: Wandfluter, Einzeleuchte, Gehäuse aus Stahlblech, weiß pulverbeschichtet, für Systemdecken Modul 600 (EBWME-R ...) oder Modul 625 (EBWE-R ...). Für Leuchtmittel RIDI-TUBE (separat zu bestellen).

Fassungssystem: Fassung-Sockel-System RIDI-TUBE mit elektrischer und mechanischer Schnittstelle, verpolungssicher. Werkzeugloser Lampenwechsel über Drehrast-Mechanik, entsprechend konventionellen Leuchtstofflampen. Längsseitige Fixierung innerhalb der Fassung durch Hintergreifen auf mechanischer und elektrischer Seite.

Elektrische Ausführungen:

- dim. Konv. DALI: Elektronischer DALI-Konverter für LED, 230 Volt, 0/50-60 Hz und innen liegender Anschlussklemme.

Betriebsgerät: dimmbar DALI

Montage: Einfache Einlegemontage in Decken mit sichtbaren T-Profilen und Einbau in verschiedene Deckensysteme mit entsprechendem Befestigungssatz.

Empfohlene RIDI-TUBE



R-TUBE 115-840M0500, Art-Nr. 0206601LD, Abdeckung matt

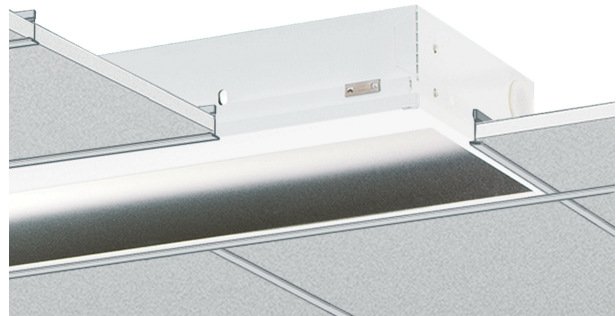
Ausführung: LED-Leuchtmittel RIDI-TUBE, Farbwiedergabe Ra >= 80, Farborttoleranz < 3 Step Mac Adam (initial). LED-Module als Linearplatine ausgebildet. Mid-Power LEDs für gleichmäßige Ausleuchtung und maximale Effizienz. Grundprofil aus stranggepresstem Aluminium für optimales Thermomanagement. Linearplatine kontinuierlich über die gesamte Länge mit Grundprofil verschränkt. Abdeckung aus satiniertem PMMA für effiziente Lichtauskopplung, Fassung aus robustem PC weiß.

Betrieb mit einem externen LED-Treiber (in Leuchte verbaut), Konstantstrom, Schutzkleinspannung kleiner 60 Volt (SELV-konform).

	Art-Nr.	Abd.	Lichtstrom [lm]	Licht-farbe	Leistung [W]	L [mm]
R-TUBE 115-840M0500	0206601LD	matt	4775	840	29	1149
R-TUBE 115-830M0450	0206620LD	matt	4575	830	29	1149
R-TUBE 115-865M0500	0206707LD	matt	4775	865	29	1149
R-TUBE-G2 115-830M0300	1206575LD	matt	2890	830	18	1149
R-TUBE-G2 115-840M0300	1206576LD	matt	3020	840	18	1149
R-TUBE-G2 115-865M0300	1206722LD	matt	3020	865	18	1149
R-TUBE 115-830M0300	0206575LD	matt	2893	830	18	1149
R-TUBE 115-840M0300	0206576LD	matt	3019	840	18	1149
R-TUBE 115-865M0300	0206722LD	matt	3019	865	18	1149

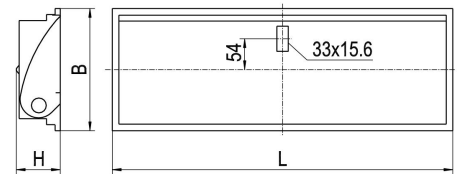
Nachhaltige Leuchte mit austauschbarem LED-Leuchtmittel

Produktbild



Technische Daten / Abmessungen

Maße [mm]	
L	1247
B	214
H	72
BE*	196
LE*	1229
Bestückung max.	1XR-TUBE 30 W
Gewicht [kg]	4,8

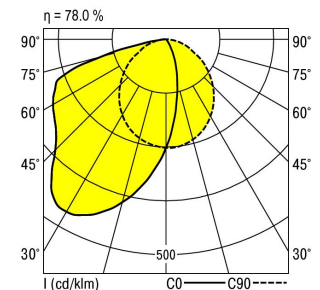


* Deckenausschnitt

Anzahl Betriebsgeräte	1	Anzahl Betriebsg. an LS B 16A	36
Nennlebensdauer-LED	L80B50		
Betriebsdauer [h]	50.000		
Umgebungstemp. tq [°C]	25		

Lichttechnische Daten

Phi_u [%]	100.0
Phi_o [%]	0.0
LITG/DIN	A 30
UTE	0.78E
Leuchtenlichtstrom [lm]	3666
Leuchtenleistung [W]	35
Leuchteneffizienz [lm/W]	104
Farborttoleranz (initial)	< 3 SDCM



Blendungsbewertung nach UGR											
		70	70	50	50	30	70	70	50	50	30
p-Decke		50	30	50	30	30	50	30	50	30	30
p-Wände		20	20	20	20	20	20	20	20	20	20
p-Nutzebene		20	20	20	20	20	20	20	20	20	20
Raumabmessungen X Y		Blickrichtung quer					Blickrichtung parallel				
2H	2H	27.1	28.6	27.4	28.8	29.0	23.9	25.4	24.2	25.6	25.8
	3H	29.7	31.1	30.1	31.3	31.6	25.1	26.4	25.4	26.7	26.9
	4H	30.8	32.0	31.1	32.3	32.6	25.5	26.8	25.8	27.0	27.3
	6H	31.0	32.2	31.4	32.5	32.8	25.8	27.0	26.1	27.2	27.5
	8H	31.0	32.2	31.4	32.5	32.8	25.9	27.0	26.2	27.3	27.6
12H	31.0	32.1	31.4	32.4	32.7	25.9	27.0	26.3	27.3	27.6	
4H	2H	27.6	28.9	27.9	29.1	29.4	25.2	26.5	25.6	26.8	27.0
	3H	30.6	31.6	30.9	32.0	32.3	26.8	27.8	27.1	28.2	28.5
	4H	31.8	32.8	32.2	33.1	33.5	27.4	28.4	27.8	28.7	29.1
	6H	32.2	33.1	32.6	33.5	33.8	27.9	28.8	28.3	29.1	29.5
	8H	32.2	33.1	32.7	33.4	33.8	28.0	28.9	28.5	29.2	29.6
12H	32.2	33.0	32.7	33.4	33.8	28.1	28.9	28.6	29.3	29.7	
8H	4H	32.1	32.9	32.5	33.3	33.7	28.6	29.5	29.1	29.8	30.2
	6H	32.7	33.3	33.1	33.7	34.2	29.5	30.1	29.9	30.5	31.0
	8H	32.7	33.3	33.2	33.7	34.2	29.8	30.4	30.2	30.8	31.3
	12H	32.7	33.2	33.2	33.7	34.2	30.0	30.5	30.5	31.0	31.4
12H	4H	32.1	32.9	32.5	33.2	33.7	28.8	29.5	29.2	29.9	30.3
	6H	32.7	33.3	33.2	33.7	34.2	29.7	30.3	30.2	30.7	31.2
	8H	32.8	33.3	33.3	33.8	34.2	30.1	30.6	30.6	31.1	31.5

Korrigierte Blendindizes für einen Gesamtlichtstrom von 4700 lm