



Spannung, ~220-240V,50-60HZ
 Schutzart: IP 20
 nach DIN EN 60598/VDE 0711

Produktbeschreibung

Parabolspiegelraster SM, aus reflektionsverstärktem, seidenmatt eloxiertem Reinstaluminium mit Silberbeschichtung.
 Für Leuchtmittel RIDI-TUBE.

Farbe weiß

Ausführung: Einbauleuchte für die Montage in Paneeldecken Modul 100 mit offenen Paneelfugen. Bandfähig. Bei Bandmontage optisch durchgehendes Raster. Leuchtengehäuse aus Stahlblech, weiß (ähnlich RAL9016) pulverbeschichtet. Leuchtenstirnteile aus Stahlblech sind separat zu bestellen, siehe Zubehör. Raster beidseitig abklappbar und selbstständig in die elektrischen Schutzmaßnahmen einbezogen.

Leuchtenanschluss von innen, optional von außen mit Adapter Wieland gesis-TOP (Zubehör 0212371). DALI-Leuchten Anschluss der DALI-Leitung über Zubehör 0212526 (Wieland BST 14i2 Stecker blau) oder 0212527 (Wieland BST 14i2 Buchse blau).

Für Leuchtmittel RIDI-TUBE (separat zu bestellen).

Fassungssystem: Fassung-Sockel-System RIDI-TUBE mit elektrischer und mechanischer Schnittstelle, verpolungssicher. Werkzeugloser Lampenwechsel über Drehrast-Mechanik, entsprechend konventionellen Leuchtstofflampen. Längsseitige Fixierung innerhalb der Fassung durch Hintergreifen auf mechanischer und elektrischer Seite.

Elektrische Ausführungen:

- dim. Konv. DALI: Elektronischer DALI-Konverter für LED, 230 Volt, 0/50-60 Hz und innen liegender Anschlussklemme.

Betriebsgerät: dimmbar DALI

Montage: Montagewinkel zur Montage der Leuchte längs zu den Paneelen wird standardmäßig mitgeliefert. Nicht für Decken mit Füllstreifen geeignet. Montage der Leuchte in gesägte Deckenöffnungen optional möglich, bitte im Werk anfragen.

Empfohlene RIDI-TUBE



R-TUBE 115-840M0500, Art-Nr. 0206601LD, Abdeckung matt

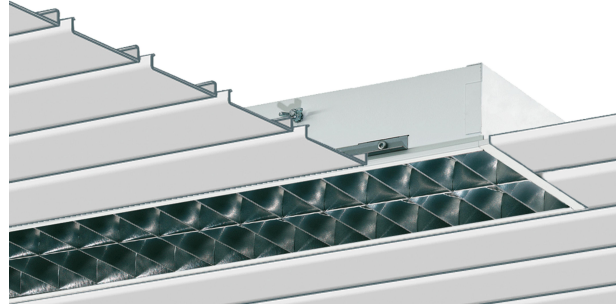
Ausführung: LED-Leuchtmittel RIDI-TUBE, Farbwiedergabe Ra >= 80, Farborttoleranz < 3 Step Mac Adam (initial). LED-Module als Linearplatine ausgebildet. Mid-Power LEDs für gleichmäßige Ausleuchtung und maximale Effizienz. Grundprofil aus stranggepresstem Aluminium für optimales Thermomanagement. Linearplatine kontinuierlich über die gesamte Länge mit Grundprofil verschränkt. Abdeckung aus satiniertem PMMA für effiziente Lichtauskopplung, Fassung aus robustem PC weiß.

Betrieb mit einem externen LED-Treiber (in Leuchte verbaut), Konstantstrom, Schutzkleinspannung kleiner 60 Volt (SELV-konform).

	Art-Nr.	Abd.	Lichtstrom [lm]	Licht-farbe [W]	Leistung [W]	L [mm]
R-TUBE 115-840M0500	0206601LD	matt	4775	840	29	1149
R-TUBE 115-830M0450	0206620LD	matt	4575	830	29	1149
R-TUBE 115-865M0500	0206707LD	matt	4775	865	29	1149
R-TUBE-G2 115-830M0300	1206575LD	matt	2890	830	18	1149
R-TUBE-G2 115-840M0300	1206576LD	matt	3020	840	18	1149
R-TUBE-G2 115-865M0300	1206722LD	matt	3020	865	18	1149
R-TUBE 115-830M0300	0206575LD	matt	2893	830	18	1149
R-TUBE 115-840M0300	0206576LD	matt	3019	840	18	1149
R-TUBE 115-865M0300	0206722LD	matt	3019	865	18	1149

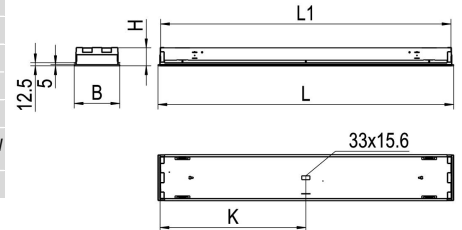
Nachhaltige Leuchte mit austauschbarem LED-Leuchtmittel

Produktbild



Technische Daten / Abmessungen

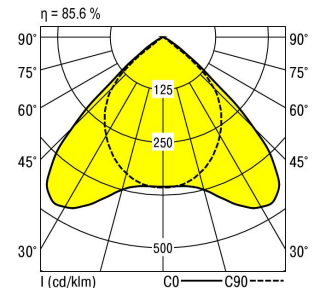
Maße [mm]	
L	1197
L1	1180
B	184
H	74
K	590
Bestückung max.	2XR-TUBE 30 W
Gewicht [kg]	6



Anzahl Betriebsgeräte	1	Anzahl Betriebsg. an LS B 16A	13
Nennlebensdauer-LED	L80B50		
Betriebsdauer [h]	50.000		
Umgebungstemp. tq [°C]	25		

Lichttechnische Daten

Phi_u [%]	100.0
Phi_o [%]	0.0
LITG/DIN	A 50
UTE	0.86C
Leuchtenlichtstrom [lm]	8046
Leuchtenleistung [W]	70
Leuchteneffizienz [lm/W]	114
Farborttoleranz (initial)	< 3 SDCM



Blendungsbewertung nach UGR		70	70	50	50	30	70	70	50	50	30		
p-Decke		50	30	50	30	30	50	30	50	30	30		
p-Wände		20	20	20	20	20	20	20	20	20	20		
p-Nutzebene													
Raumabmessungen		Blickrichtung quer						Blickrichtung parallel					
X	Y												
2H	2H	21.2	22.4	21.5	22.6	22.8	19.0	20.2	19.3	20.4	20.6		
	3H	21.0	22.1	21.3	22.4	22.6	18.8	19.9	19.1	20.2	20.4		
	4H	21.0	22.0	21.3	22.2	22.5	18.7	19.8	19.0	20.0	20.3		
	6H	20.9	21.8	21.2	22.1	22.4	18.7	19.6	19.0	19.9	20.1		
	8H	20.8	21.7	21.2	22.0	22.3	18.6	19.5	18.9	19.8	20.1		
	12H	20.8	21.6	21.1	21.9	22.2	18.6	19.4	18.9	19.7	20.0		
4H	2H	21.0	22.0	21.3	22.3	22.5	18.9	19.9	19.2	20.2	20.4		
	3H	20.9	21.7	21.2	22.0	22.3	18.7	19.6	19.1	19.9	20.2		
	4H	20.8	21.5	21.2	21.9	22.2	18.6	19.4	19.0	19.7	20.1		
	6H	20.7	21.4	21.1	21.7	22.1	18.6	19.2	19.0	19.6	19.9		
	8H	20.7	21.3	21.1	21.6	22.0	18.5	19.1	18.9	19.5	19.9		
	12H	20.6	21.2	21.1	21.6	22.0	18.5	19.0	18.9	19.4	19.8		
8H	4H	20.7	21.3	21.1	21.6	22.0	18.5	19.1	18.9	19.5	19.9		
	6H	20.6	21.1	21.0	21.5	21.9	18.5	18.9	18.9	19.3	19.8		
	8H	20.5	21.0	21.0	21.4	21.8	18.4	18.8	18.9	19.2	19.7		
	12H	20.5	20.9	21.0	21.3	21.8	18.4	18.7	18.8	19.2	19.6		
12H	4H	20.6	21.2	21.1	21.6	22.0	18.5	19.0	18.9	19.4	19.8		
	6H	20.5	21.0	21.0	21.4	21.8	18.4	18.8	18.9	19.2	19.7		
	8H	20.5	20.9	21.0	21.3	21.8	18.4	18.7	18.8	19.2	19.6		

Korrigierte Blendindizes für einen Gesamtlichtstrom von 9400 lm