



Spannung,	~220-240V,50-60HZ
Schutzart:	IP 20
Prüfzeichen	

Produktbeschreibung

Rahmen OS aus Aluminium-Profilen mit eingeleger opaler Kunstglasscheibe aus UV-beständigem PMMA, Transmission 82%.

Für Leuchtmittel RIDI-TUBE.

Hinweis: IP40 bei Montage in geschlossenen Decken. Schutzart deckenseitig IP20.

Farbe weiß

Ausführung: LED-Einbauleuchte Einzelleuchte für Deckeneinbau, für Deckenmodul 600. Leuchtenhöhe 95 mm (1-lampig 100 mm). Gehäuse aus Stahlblech, mit 5 mm niedrigem Rand, weiß (ähnlich RAL9016) beschichtet. Lichtlenker mit Federbügel im Leuchtgehäuse gehalten, beidseitig abklappbar und automatisch mit dem Schutzleiter verbunden. Schutzart IP20. Für Leuchtmittel RIDI-TUBE (separat zu bestellen).

Fassungssystem: Fassung-Sockel-System RIDI-TUBE mit elektrischer und mechanischer Schnittstelle, verpolungssicher. Werkzeugloser Lampenwechsel über Drehrast-Mechanik, entsprechend konventionellen Leuchtstofflampen. Längsseitige Fixierung innerhalb der Fassung durch Hintergreifen auf mechanischer und elektrischer Seite.

Elektrische Ausführungen:

- dim. Konv. DALI: Elektronischer DALI-Konverter für LED, 220-240 Volt, 0/50-60 Hz. Leuchten 1-lampig mit innen liegender Anschlußklemme 3x2,5mm². Leuchten mehrlampig mit innen liegender Linect-Anschlußklemme 5x2,5mm², von innen konventionell oder von außen mit Linect-Zubehör anschließbar.

Betriebsgerät: dimmbar DALI

Montage: Einbau in verschiedene Deckensysteme mit entsprechendem Befestigungsatz oder Einlegemontage in Decken mit sichtbarem T-Profil.

Empfohlene RIDI-TUBE



R-TUBE-G2 145-830M0450, Art-Nr. 1206603LD, Abdeckung matt

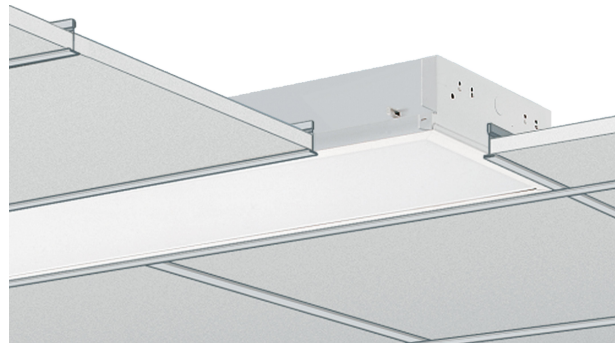
Ausführung: LED-Leuchtmittel RIDI-TUBE, Farbwiedergabe Ra >= 80, Farborttoleranz < 3 Step Mac Adam (initial). LED-Module als Linearplatine ausgebildet. Mid-Power LEDs für gleichmäßige Ausleuchtung und maximale Effizienz. Grundprofil aus stranggepresstem Aluminium für optimales Thermomanagement. Linearplatine kontinuierlich über die gesamte Länge mit Grundprofil verschränkt. Abdeckung aus satiniertem PMMA für effiziente Lichtauskopplung, Fassung aus robustem PC weiß.

Betrieb mit einem externen LED-Treiber (in Leuchte verbaut), Konstantstrom, Schutzkleinspannung kleiner 60 Volt (SELV-konform).

Art-Nr.	Abd.	Lichtstrom [lm]	Lichtfarbe	Leistung [W]	L [mm]
R-TUBE-G2 145-830M0450	1206603LD matt	4370	830	27	1449
R-TUBE-G2 145-840M0450	1206598LD matt	4560	840	27	1449
R-TUBE-G2 145-865M0450	1206782LD matt	4560	865	27	1449
R-TUBE-G2 145-830M0350	1206579LD matt	3485	830	22	1449
R-TUBE-G2 145-840M0350	1204993LD matt	3640	840	22	1449
R-TUBE-G2 145-865M0350	1206725LD matt	3640	865	22	1449
R-TUBE 145-830M0550	0206988LD matt	5404	830	34	1449
R-TUBE 145-840M0550	0206991LD matt	5639	840	34	1449
R-TUBE 145-865M0550	0206994LD matt	5639	865	34	1449
R-TUBE 145-830M0650	0206997LD matt	6481	830	41	1449
R-TUBE 145-840M0700	0206173LD matt	6763	840	41	1449
R-TUBE 145-865M0700	0206176LD matt	6763	865	41	1449
R-TUBE 145-830M0450	0206603LD matt	4371	830	27	1449
R-TUBE 145-840M0450	0206598LD matt	4560	840	27	1449
R-TUBE 145-865M0450	0206782LD matt	4560	865	27	1449
R-TUBE 145-830M0350	0206579LD matt	3485	830	22	1449
R-TUBE 145-840M0350	0204993LD matt	3637	840	22	1449
R-TUBE 145-865M0350	0206725LD matt	3637	865	22	1449

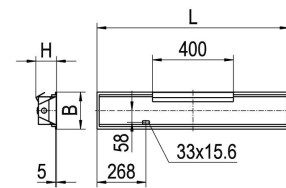
Nachhaltige Leuchte mit austauschbarem LED-Leuchtmittel

Produktbild



Technische Daten / Abmessungen

Maße [mm]	
L	1497
B	183
H	100
BE*	165
LE*	1479
Bestückung max.	1XR-TUBE 45 W
Gewicht [kg]	6,1

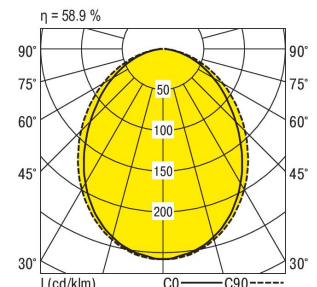


* Deckenausschnitt

Anzahl Betriebsgeräte	1	Anzahl Betriebsg. an LS B 16A	20
Nennlebensdauer-LED	L80B50		
Betriebsdauer [h]	50.000		
Umgebungstemp. tq [°C]	25		

Lichttechnische Daten

Phi_u [%]	100.0
Phi_o [%]	0.0
LITG/DIN	A 40
UTE	0.59D
Leuchtenlichtstrom [lm]	2651
Leuchtenleistung [W]	31
Leuchteneffizienz [lm/W]	85
Farborttoleranz (initial)	< 3 SDCM



Blendungsbewertung nach UGR		70	70	50	50	30	70	70	50	50	30	
p-Decke		50	30	50	30	30	50	30	50	30	30	
p-Wände		20	20	20	20	20	20	20	20	20	20	
p-Nutzebene		20	20	20	20	20	20	20	20	20	20	
Raumabmessungen X Y		Blickrichtung quer						Blickrichtung parallel				
2H	2H	17.4	18.8	17.7	19.0	19.2	18.3	19.6	18.5	19.8	20.0	
	3H	18.6	19.8	18.9	20.0	20.2	19.5	20.7	19.8	20.9	21.2	
	4H	19.0	20.1	19.3	20.4	20.6	20.0	21.1	20.3	21.4	21.6	
	6H	19.3	20.3	19.6	20.6	20.8	20.3	21.3	20.6	21.6	21.9	
	8H	19.3	20.3	19.7	20.6	20.9	20.4	21.3	20.7	21.6	21.9	
	12H	19.3	20.3	19.7	20.6	20.9	20.4	21.3	20.7	21.6	21.9	
4H	2H	18.0	19.1	18.4	19.4	19.7	18.7	19.8	19.0	20.1	20.3	
	3H	19.4	20.3	19.7	20.6	20.9	20.2	21.1	20.5	21.4	21.7	
	4H	19.9	20.7	20.2	21.1	21.4	20.7	21.6	21.1	21.9	22.3	
	6H	20.2	21.0	20.6	21.3	21.7	21.1	21.9	21.5	22.2	22.6	
	8H	20.3	21.0	20.7	21.4	21.8	21.2	21.9	21.7	22.3	22.7	
	12H	20.4	21.0	20.8	21.4	21.8	21.3	21.9	21.7	22.3	22.7	
8H	4H	20.1	20.8	20.5	21.2	21.6	20.9	21.6	21.3	22.0	22.4	
	6H	20.6	21.1	21.0	21.5	22.0	21.4	22.0	21.9	22.4	22.8	
	8H	20.7	21.2	21.2	21.6	22.1	21.6	22.1	22.0	22.5	23.0	
	12H	20.8	21.2	21.3	21.7	22.2	21.6	22.1	22.1	22.5	23.0	
12H	4H	20.1	20.7	20.5	21.1	21.5	20.9	21.5	21.3	21.9	22.3	
	6H	20.6	21.1	21.1	21.5	22.0	21.4	21.9	21.9	22.3	22.8	
	8H	20.8	21.2	21.3	21.7	22.1	21.6	22.0	22.1	22.5	23.0	

Korrigierte Blendindizes für einen Gesamtlichtstrom von 4560 lm