



Spannung, ~220-240V,50-60HZ
 Schutzart: IP 20
 Prüfzeichen

Produktbeschreibung

Rahmen OS aus Aluminium-Profilen mit eingelegerter opaler Kunstglasscheibe aus UV-beständigem PMMA, Transmission 82%.

Für Leuchtmittel RIDI-TUBE.

Hinweis: IP40 bei Montage in geschlossenen Decken. Schutzart deckenseitig IP20.

Farbe weiß

Ausführung: LED-Einbauleuchte Einzelleuchte für Deckeneinbau, für Deckenmodul 600. Leuchtenhöhe 95 mm (1-lampig 100 mm). Gehäuse aus Stahlblech, mit 5 mm niedrigem Rand, weiß (ähnlich RAL9016) beschichtet. Lichtlenker mit Federbügel im Leuchtengehäuse gehalten, beidseitig abklappbar und automatisch mit dem Schutzleiter verbunden. Schutzart IP20. Für Leuchtmittel RIDI-TUBE (separat zu bestellen).

Fassungssystem: Fassung-Sockel-System RIDI-TUBE mit elektrischer und mechanischer Schnittstelle, verpolungssicher. Werkzeugloser Lampenwechsel über Drehrast-Mechanik, entsprechend konventionellen Leuchtstofflampen. Längsseitige Fixierung innerhalb der Fassung durch Hintergreifen auf mechanischer und elektrischer Seite.

Elektrische Ausführungen:

- dim. Konv. DALI: Elektronischer DALI-Konverter für LED, 220-240 Volt, 0/50-60 Hz. Leuchten 1-lampig mit innen liegender Anschlußklemme 3x2,5mm². Leuchten mehrlampig mit innen liegender Linect-Anschlußklemme 5x2,5mm², von innen konventionell oder von außen mit Linect-Zubehör anschließbar.

Betriebsgerät: dimmbar DALI

Montage: Einbau in verschiedene Deckensysteme mit entsprechendem Befestigungsatz oder Einlegemontage in Decken mit sichtbarem T-Profil.

Empfohlene RIDI-TUBE



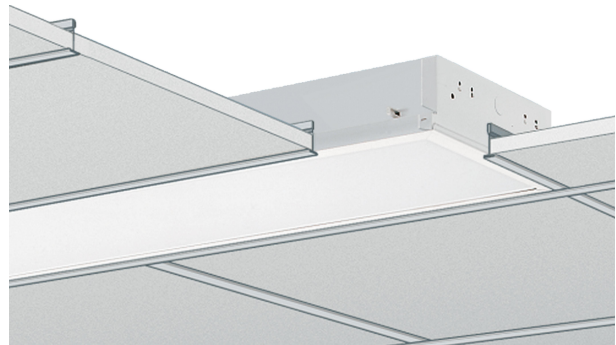
R-TUBE 115-840M0500, Art-Nr. 0206601LD, Abdeckung matt

Ausführung: LED-Leuchtmittel RIDI-TUBE, Farbwiedergabe Ra >= 80, Farbortoleranz < 3 Step Mac Adam (initial). LED-Module als Linearplatine ausgebildet. Mid-Power LEDs für gleichmäßige Ausleuchtung und maximale Effizienz. Grundprofil aus stranggepresstem Aluminium für optimales Thermomanagement. Linearplatine kontinuierlich über die gesamte Länge mit Grundprofil verschränkt. Abdeckung aus satiniertem PMMA für effiziente Lichtauskopplung, Fassung aus robustem PC weiß. Betrieb mit einem externen LED-Treiber (in Leuchte verbaut), Konstantstrom, Schutzkleinspannung kleiner 60 Volt (SELV-konform).

	Art-Nr.	Abd.	Lichtstrom [lm]	Lichtfarbe	Leistung [W]	L [mm]
R-TUBE 115-840M0500	0206601LD	matt	4775	840	29	1149
R-TUBE 115-830M0450	0206620LD	matt	4575	830	29	1149
R-TUBE 115-865M0500	0206707LD	matt	4775	865	29	1149
R-TUBE-G2 115-830M0300	1206575LD	matt	2890	830	18	1149
R-TUBE-G2 115-840M0300	1206576LD	matt	3020	840	18	1149
R-TUBE-G2 115-865M0300	1206722LD	matt	3020	865	18	1149
R-TUBE 115-830M0300	0206575LD	matt	2893	830	18	1149
R-TUBE 115-840M0300	0206576LD	matt	3019	840	18	1149
R-TUBE 115-865M0300	0206722LD	matt	3019	865	18	1149

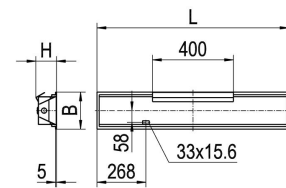
Nachhaltige Leuchte mit austauschbarem LED-Leuchtmittel

Produktbild



Technische Daten / Abmessungen

Maße [mm]	
L	1197
B	183
H	100
BE*	165
LE*	1179
Bestückung max.	1XR-TUBE 30 W
Gewicht [kg]	2,48

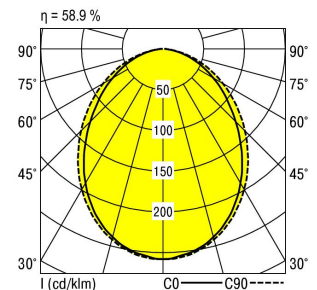


* Deckenausschnitt

Anzahl Betriebsgeräte	1	Anzahl Betriebsg. an LS B 16A	36
Nennlebensdauer-LED	L80B50		
Betriebsdauer [h]	50.000		
Umgebungstemp. tq [°C]	25		

Lichttechnische Daten

Phi_u [%]	100.0
Phi_o [%]	0.0
LITG/DIN	A 40
UTE	0.59D
Leuchtenlichtstrom [lm]	2768
Leuchtenleistung [W]	35
Leuchteneffizienz [lm/W]	79
Farbortoleranz (initial)	< 3 SDCM



Blendungsbewertung nach UGR											
		70	70	50	50	30	70	70	50	50	30
p-Decke		50	30	50	30	30	50	30	50	30	30
p-Wände		20	20	20	20	20	20	20	20	20	20
p-Nutzebene											
Raumabmessungen		Blickrichtung quer					Blickrichtung parallel				
X	Y										
2H	2H	18.0	19.3	18.3	19.5	19.7	18.8	20.1	19.1	20.3	20.5
	3H	19.1	20.3	19.4	20.5	20.8	20.0	21.2	20.3	21.4	21.7
	4H	19.5	20.6	19.8	20.9	21.1	20.5	21.6	20.8	21.9	22.1
	6H	19.8	20.8	20.1	21.1	21.4	20.8	21.8	21.1	22.1	22.4
	8H	19.9	20.8	20.2	21.1	21.4	20.9	21.8	21.2	22.1	22.4
	12H	19.9	20.8	20.2	21.1	21.4	20.9	21.8	21.2	22.1	22.4
4H	2H	18.6	19.7	18.9	20.0	20.2	19.2	20.3	19.5	20.6	20.9
	3H	19.9	20.8	20.2	21.1	21.4	20.7	21.6	21.0	21.9	22.2
	4H	20.4	21.3	20.8	21.6	21.9	21.2	22.1	21.6	22.4	22.8
	6H	20.8	21.5	21.2	21.9	22.2	21.6	22.4	22.0	22.7	23.1
	8H	20.9	21.6	21.3	21.9	22.3	21.8	22.4	22.2	22.8	23.2
	12H	20.9	21.5	21.4	21.9	22.3	21.8	22.4	22.2	22.8	23.2
8H	4H	20.6	21.3	21.1	21.7	22.1	21.4	22.1	21.8	22.5	22.9
	6H	21.1	21.7	21.6	22.1	22.5	21.9	22.5	22.4	22.9	23.3
	8H	21.3	21.8	21.7	22.2	22.7	22.1	22.6	22.6	23.0	23.5
	12H	21.4	21.8	21.8	22.2	22.7	22.2	22.6	22.7	23.1	23.6
12H	4H	20.7	21.3	21.1	21.7	22.1	21.4	22.0	21.8	22.4	22.8
	6H	21.1	21.6	21.6	22.1	22.5	21.9	22.4	22.4	22.9	23.3
	8H	21.3	21.8	21.8	22.2	22.7	22.1	22.6	22.6	23.0	23.5

Korrigierte Blendindizes für einen Gesamtlichtstrom von 4700 lm