



Spannung,	~220-240V,50-60HZ
Schutzart:	IP 20
Prüfzeichen	

Produktbeschreibung **Produktbild**

Parabolspiegelraster SM aus hochreflektierendem, seidenmatt eloxiertem Reinaluminium mit Silberbeschichtung.
Für Leuchtmittel RIDI-TUBE.

Farbe weiß

Ausführung: LED-Einbauleuchte Einzelleuchte für Deckeneinbau, für Deckenmodul 600. Leuchtenhöhe 60 mm (1-lampig 71 mm). Gehäuse aus Stahlblech, mit 5 mm niedrigem Rand, weiß (ähnlich RAL9016) beschichtet. Lichtlenker mit Federbügeln im Leuchtengehäuse gehalten, beidseitig abklappbar und automatisch mit dem Schutzleiter verbunden. Schutzart IP20. Für Leuchtmittel RIDI-TUBE (separat zu bestellen).

Fassungssystem: Fassung-Sockel-System RIDI-TUBE mit elektrischer und mechanischer Schnittstelle, verpolungssicher. Werkzeugloser Lampenwechsel über Drehrast-Mechanik, entsprechend konventionellen Leuchtstofflampen. Längsseitige Fixierung innerhalb der Fassung durch Hintergreifen auf mechanischer und elektrischer Seite.

Elektrische Ausführungen:

- dim. Konv. DALI: Elektronischer DALI-Konverter für LED, 220-240 Volt, 0/50-60 Hz. Leuchten 1-lampig mit innen liegender Anschlussklemme 3x2,5mm². Leuchten mehrlampig mit innen liegender Linect-Anschlussklemme 5x2,5mm², von innen konventionell oder von außen mit Linect-Zubehör anschließbar.

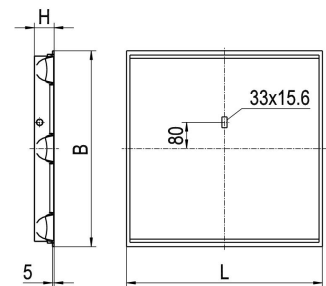
Betriebsgerät: dimmbar DALI

Montage: Einfache Einlegemontage in Decken mit sichtbaren T-Profilen und Einbau in gesägte Deckenöffnungen mit entsprechendem Befestigungssatz.



Technische Daten / Abmessungen

Maße [mm]	
L	597
B	597
H	60
BE*	579
LE*	579
Bestückung max.	3XR-TUBE 10 W
Gewicht [kg]	4,47



* Deckenausschnitt

Anzahl Betriebsgeräte	1	Anzahl Betriebsg. an LS B 16A	36
Nennlebensdauer-LED	L80B50		
Betriebsdauer [h]	50.000		
Umgebungstemp. tq [°C]	25		

Empfohlene RIDI-TUBE



R-TUBE-G2 055-840M0150, Art-Nr. 1204992LD, Abdeckung matt

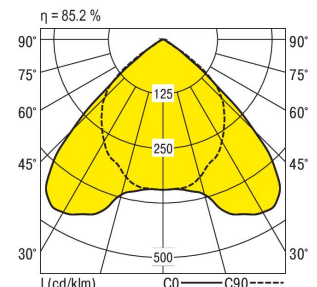
Ausführung: LED-Leuchtmittel RIDI-TUBE, Farbwiedergabe Ra >= 80, Farbortoleranz < 3 Step Mac Adam (initial). LED-Module als Linearplatine ausgebildet. Mid-Power LEDs für gleichmäßige Ausleuchtung und maximale Effizienz. Grundprofil aus stranggepresstem Aluminium für optimales Thermomanagement. Linearplatine kontinuierlich über die gesamte Länge mit Grundprofil verschränkt. Abdeckung aus satiniertem PMMA für effiziente Lichtauskopplung, Fassung aus robustem PC weiß. Betrieb mit einem externen LED-Treiber (in Leuchte verbaut), Konstantstrom, Schutzkleinspannung kleiner 60 Volt (SELV-konform).

	Art-Nr.	Abd. [mm]	Lichtstrom [lm]	Lichtfarbe	Leistung [W]	L [mm]
R-TUBE-G2 055-840M0150	1204992LD	matt	1310	840	8	549
R-TUBE-G2 055-830M0150	1204997LD	matt	1250	830	8	549
R-TUBE-G2 055-865M0150	1206716LD	matt	1310	865	8	549
R-TUBE 055-840M0150	0204992LD	matt	1308	840	8	549
R-TUBE 055-830M0150	0204997LD	matt	1253	830	8	549
R-TUBE 055-865M0150	0206716LD	matt	1308	865	8	549

Nachhaltige Leuchte mit austauschbarem LED-Leuchtmittel

Lichttechnische Daten

Phi_u [%]	100.0
Phi_o [%]	0.0
LITG/DIN	A 50
UTE	0.85C
Leuchtenlichtstrom [lm]	3348
Leuchtenleistung [W]	27
Leuchteneffizienz [lm/W]	124
Farbortoleranz (initial)	< 3 SDCM



Blendungsbewertung nach UGR											
		70	70	50	50	30	70	70	50	50	30
p-Decke		50	30	50	30	30	50	30	50	30	30
p-Wände		20	20	20	20	20	20	20	20	20	20
p-Nutzebene		20	20	20	20	20	20	20	20	20	20
Raumabmessungen		Blickrichtung quer					Blickrichtung parallel				
X Y											
2H	2H	19.0	20.2	19.3	20.4	20.6	18.2	19.4	18.5	19.6	19.8
	3H	18.8	19.9	19.1	20.1	20.3	18.0	19.1	18.3	19.3	19.5
	4H	18.8	19.7	19.1	20.0	20.2	18.0	18.9	18.3	19.1	19.4
	6H	18.7	19.5	19.0	19.8	20.1	17.9	18.7	18.2	19.0	19.3
	8H	18.6	19.5	19.0	19.7	20.0	17.8	18.7	18.2	18.9	19.2
	12H	18.6	19.4	18.9	19.7	20.0	17.8	18.6	18.1	18.9	19.2
4H	2H	18.9	19.8	19.2	20.0	20.3	18.0	19.0	18.3	19.2	19.5
	3H	18.7	19.5	19.1	19.8	20.1	17.9	18.7	18.2	19.0	19.2
	4H	18.6	19.3	19.0	19.6	20.0	17.8	18.5	18.2	18.8	19.2
	6H	18.5	19.2	18.9	19.5	19.9	17.7	18.3	18.1	18.7	19.1
	8H	18.5	19.1	18.9	19.4	19.8	17.7	18.2	18.1	18.6	19.0
	12H	18.5	19.0	18.9	19.3	19.7	17.6	18.2	18.1	18.5	18.9
8H	4H	18.5	19.1	18.9	19.4	19.8	17.7	18.2	18.1	18.6	19.0
	6H	18.4	18.9	18.9	19.3	19.7	17.6	18.0	18.0	18.4	18.9
	8H	18.4	18.8	18.8	19.2	19.6	17.6	17.9	18.0	18.4	18.8
	12H	18.3	18.7	18.8	19.1	19.6	17.5	17.9	18.0	18.3	18.8
12H	4H	18.5	19.0	18.9	19.3	19.7	17.6	18.1	18.1	18.5	18.9
	6H	18.4	18.8	18.8	19.2	19.6	17.5	17.9	18.0	18.4	18.8
	8H	18.3	18.7	18.8	19.1	19.6	17.5	17.8	18.0	18.3	18.8
	8H	18.3	18.7	18.8	19.1	19.6	17.5	17.8	18.0	18.3	18.8

Korrigierte Blendindizes für einen Gesamtlichtstrom von 3930 lm